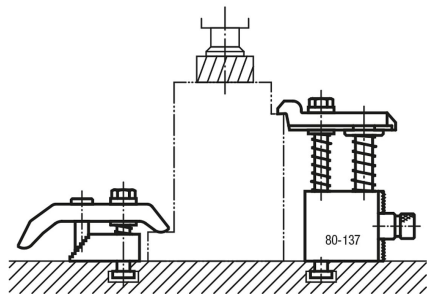


Staffa di bloccaggio a gomito con unità di regolazione

Descrizione articolo/immagini prodotto



Descrizione

Materiale:

Corpo base, getto in ghisa sferoidale.

Staffa di bloccaggio e vite di serraggio in acciaio da bonifica.

Versione:

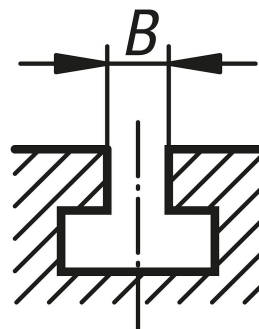
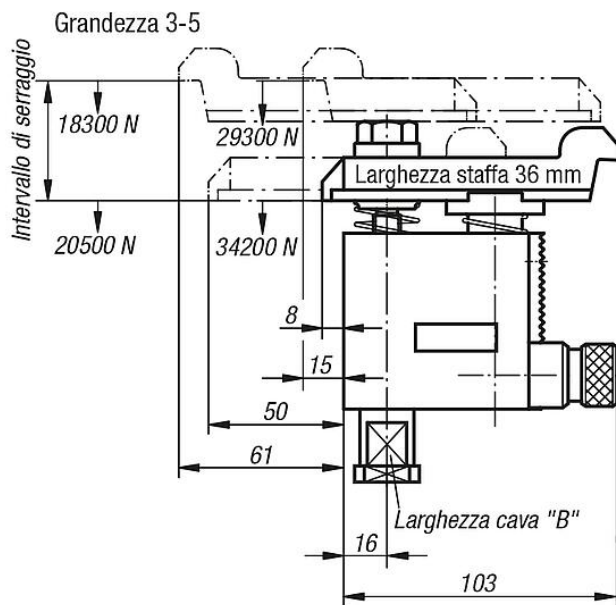
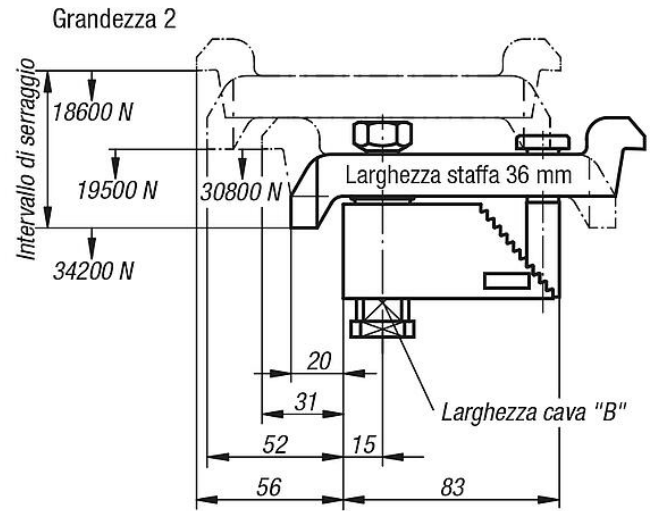
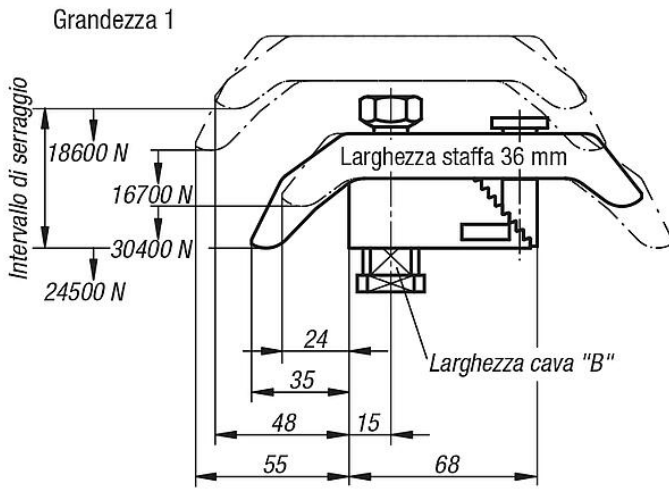
brunito.

Nota:

Le staffe di bloccaggio a gomito con unità di regolazione sono sistemi di serraggio universali e flessibili costituiti da singoli elementi che formano un'unità fissa. Non ci sono pezzi sciolti che devono essere prima adattati alla funzione di serraggio. La forma compatta consente un serraggio a stretto contatto con il pezzo: questo consente di sfruttare l'intera superficie della tavola della macchina.

Staffa di bloccaggio a gomito con unità di regolazione

Disegni



Sintesi articoli

Staffa di bloccaggio a gomito con unità di regolazione

Staffa di bloccaggio a gomito con unità di regolazione

Sintesi articoli

N. ordine	Dimensioni	Intervallo di serraggio	Larghezza cava B a norma DIN 650
K0004.10X12	1	0-35	12
K0004.10X14	1	0-35	14
K0004.10X16	1	0-35	16
K0004.10X18	1	0-35	18
K0004.20X12	2	25-85	12
K0004.20X14	2	25-85	14
K0004.20X16	2	25-85	16
K0004.20X18	2	25-85	18
K0004.30X12	3	80-137	12
K0004.30X14	3	80-137	14
K0004.30X16	3	80-137	16
K0004.30X18	3	80-137	18
K0004.40X12	4	125-224	12
K0004.40X14	4	125-224	14
K0004.40X16	4	125-224	16
K0004.40X18	4	125-224	18
K0004.50X12	5	160-300	12
K0004.50X14	5	160-300	14
K0004.50X16	5	160-300	16
K0004.50X18	5	160-300	18