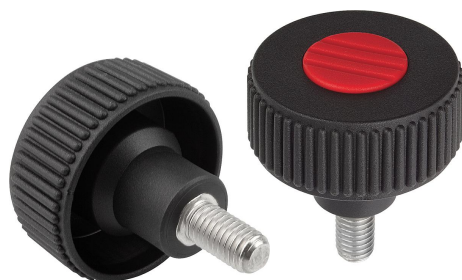


Rotelle zigrinate, parti metalliche in acciaio inox, Forma L, con filettatura esterna

Descrizione articolo/immagini prodotto



| | | | |
|-----------------------------|----------------------------|---------------------------|--------------------------|
| Grigio nerastro RAL 7021 | Arancio puro RAL 2004 | Verde segnale RAL 6032 | Blu traffico RAL 5017 |
| Grigio chiaro RAL 7035 | Rosso traffico RAL 3020 | Giallo navone RAL 1021 | |

Descrizione

Materiale:

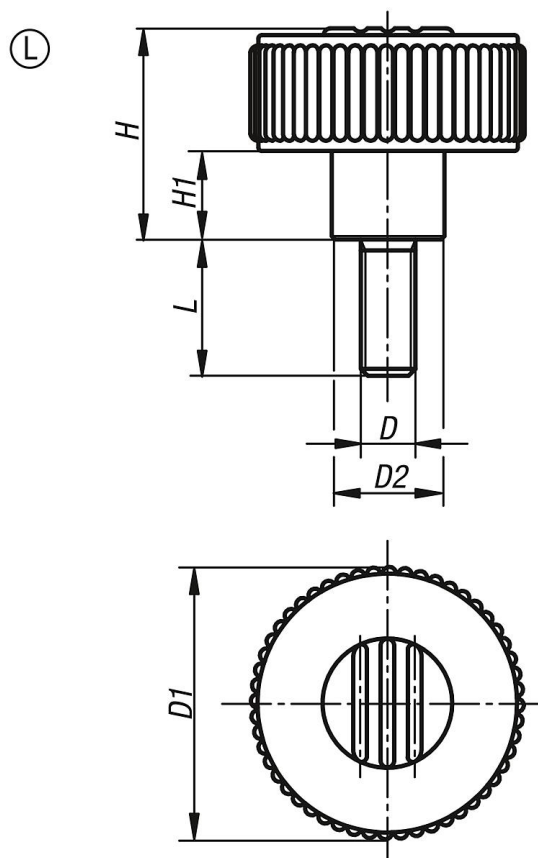
Resina termoplastica antracite.

Gambo filettato in acciaio inox 1.4305.

Versione:

Gambo filettato in finitura naturale.

Disegni



Sintesi articoli

Rotelle zigrinate, parti metalliche in acciaio inox, Forma L, con filettatura esterna

| N. ordine | Forma | Colore coperchio | Dimensioni | D | D1 | D2 | H | H1 | L |
|----------------|-------|--------------------------|------------|----|----|------|----|----|----|
| K0261.5105X10 | L | grigio nerastro RAL 7021 | 1 | M5 | 40 | 16,5 | 31 | 13 | 10 |
| K0261.51051X10 | L | arancione RAL 2004 | 1 | M5 | 40 | 16,5 | 31 | 13 | 10 |
| K0261.51052X10 | L | verde segnale RAL6032 | 1 | M5 | 40 | 16,5 | 31 | 13 | 10 |

Rotelle zigrinate, parti metalliche in acciaio inox, Forma L, con filettatura esterna

Sintesi articoli

| N. ordine | Forma | Colore coperchio | Dimensioni | D | D1 | D2 | H | H1 | L |
|----------------|-------|--------------------------|------------|----|----|------|----|----|----|
| K0261.51053X10 | L | blu RAL5017 | 1 | M5 | 40 | 16,5 | 31 | 13 | 10 |
| K0261.51055X10 | L | grigio luce RAL 7035 | 1 | M5 | 40 | 16,5 | 31 | 13 | 10 |
| K0261.51056X10 | L | rosso traffico RAL 3020 | 1 | M5 | 40 | 16,5 | 31 | 13 | 10 |
| K0261.51057X10 | L | giallo navone RAL 1021 | 1 | M5 | 40 | 16,5 | 31 | 13 | 10 |
| K0261.5105X20 | L | grigio nerastro RAL 7021 | 1 | M5 | 40 | 16,5 | 31 | 13 | 20 |
| K0261.51051X20 | L | arancione RAL 2004 | 1 | M5 | 40 | 16,5 | 31 | 13 | 20 |
| K0261.51052X20 | L | verde segnale RAL6032 | 1 | M5 | 40 | 16,5 | 31 | 13 | 20 |
| K0261.51053X20 | L | blu RAL5017 | 1 | M5 | 40 | 16,5 | 31 | 13 | 20 |
| K0261.51055X20 | L | grigio luce RAL 7035 | 1 | M5 | 40 | 16,5 | 31 | 13 | 20 |
| K0261.51056X20 | L | rosso traffico RAL 3020 | 1 | M5 | 40 | 16,5 | 31 | 13 | 20 |
| K0261.51057X20 | L | giallo navone RAL 1021 | 1 | M5 | 40 | 16,5 | 31 | 13 | 20 |
| K0261.5106X10 | L | grigio nerastro RAL 7021 | 1 | M6 | 40 | 16,5 | 31 | 13 | 10 |
| K0261.51061X10 | L | arancione RAL 2004 | 1 | M6 | 40 | 16,5 | 31 | 13 | 10 |
| K0261.51062X10 | L | verde segnale RAL6032 | 1 | M6 | 40 | 16,5 | 31 | 13 | 10 |
| K0261.51063X10 | L | blu RAL5017 | 1 | M6 | 40 | 16,5 | 31 | 13 | 10 |
| K0261.51065X10 | L | grigio luce RAL 7035 | 1 | M6 | 40 | 16,5 | 31 | 13 | 10 |
| K0261.51066X10 | L | rosso traffico RAL 3020 | 1 | M6 | 40 | 16,5 | 31 | 13 | 10 |
| K0261.51067X10 | L | giallo navone RAL 1021 | 1 | M6 | 40 | 16,5 | 31 | 13 | 10 |
| K0261.5106X20 | L | grigio nerastro RAL 7021 | 1 | M6 | 40 | 16,5 | 31 | 13 | 20 |
| K0261.51061X20 | L | arancione RAL 2004 | 1 | M6 | 40 | 16,5 | 31 | 13 | 20 |
| K0261.51062X20 | L | verde segnale RAL6032 | 1 | M6 | 40 | 16,5 | 31 | 13 | 20 |
| K0261.51063X20 | L | blu RAL5017 | 1 | M6 | 40 | 16,5 | 31 | 13 | 20 |
| K0261.51065X20 | L | grigio luce RAL 7035 | 1 | M6 | 40 | 16,5 | 31 | 13 | 20 |
| K0261.51066X20 | L | rosso traffico RAL 3020 | 1 | M6 | 40 | 16,5 | 31 | 13 | 20 |
| K0261.51067X20 | L | giallo navone RAL 1021 | 1 | M6 | 40 | 16,5 | 31 | 13 | 20 |
| K0261.5106X40 | L | grigio nerastro RAL 7021 | 1 | M6 | 40 | 16,5 | 31 | 13 | 40 |
| K0261.51061X40 | L | arancione RAL 2004 | 1 | M6 | 40 | 16,5 | 31 | 13 | 40 |
| K0261.51062X40 | L | verde segnale RAL6032 | 1 | M6 | 40 | 16,5 | 31 | 13 | 40 |
| K0261.51063X40 | L | blu RAL5017 | 1 | M6 | 40 | 16,5 | 31 | 13 | 40 |
| K0261.51065X40 | L | grigio luce RAL 7035 | 1 | M6 | 40 | 16,5 | 31 | 13 | 40 |
| K0261.51066X40 | L | rosso traffico RAL 3020 | 1 | M6 | 40 | 16,5 | 31 | 13 | 40 |
| K0261.51067X40 | L | giallo navone RAL 1021 | 1 | M6 | 40 | 16,5 | 31 | 13 | 40 |
| K0261.5108X15 | L | grigio nerastro RAL 7021 | 1 | M8 | 40 | 16,5 | 31 | 13 | 15 |
| K0261.51081X15 | L | arancione RAL 2004 | 1 | M8 | 40 | 16,5 | 31 | 13 | 15 |
| K0261.51082X15 | L | verde segnale RAL6032 | 1 | M8 | 40 | 16,5 | 31 | 13 | 15 |
| K0261.51083X15 | L | blu RAL5017 | 1 | M8 | 40 | 16,5 | 31 | 13 | 15 |
| K0261.51085X15 | L | grigio luce RAL 7035 | 1 | M8 | 40 | 16,5 | 31 | 13 | 15 |
| K0261.51086X15 | L | rosso traffico RAL 3020 | 1 | M8 | 40 | 16,5 | 31 | 13 | 15 |
| K0261.51087X15 | L | giallo navone RAL 1021 | 1 | M8 | 40 | 16,5 | 31 | 13 | 15 |
| K0261.5108X30 | L | grigio nerastro RAL 7021 | 1 | M8 | 40 | 16,5 | 31 | 13 | 30 |
| K0261.51081X30 | L | arancione RAL 2004 | 1 | M8 | 40 | 16,5 | 31 | 13 | 30 |
| K0261.51082X30 | L | verde segnale RAL6032 | 1 | M8 | 40 | 16,5 | 31 | 13 | 30 |
| K0261.51083X30 | L | blu RAL5017 | 1 | M8 | 40 | 16,5 | 31 | 13 | 30 |
| K0261.51085X30 | L | grigio luce RAL 7035 | 1 | M8 | 40 | 16,5 | 31 | 13 | 30 |
| K0261.51086X30 | L | rosso traffico RAL 3020 | 1 | M8 | 40 | 16,5 | 31 | 13 | 30 |
| K0261.51087X30 | L | giallo navone RAL 1021 | 1 | M8 | 40 | 16,5 | 31 | 13 | 30 |
| K0261.5108X60 | L | grigio nerastro RAL 7021 | 1 | M8 | 40 | 16,5 | 31 | 13 | 60 |
| K0261.51081X60 | L | arancione RAL 2004 | 1 | M8 | 40 | 16,5 | 31 | 13 | 60 |
| K0261.51082X60 | L | verde segnale RAL6032 | 1 | M8 | 40 | 16,5 | 31 | 13 | 60 |
| K0261.51083X60 | L | blu RAL5017 | 1 | M8 | 40 | 16,5 | 31 | 13 | 60 |
| K0261.51085X60 | L | grigio luce RAL 7035 | 1 | M8 | 40 | 16,5 | 31 | 13 | 60 |
| K0261.51086X60 | L | rosso traffico RAL 3020 | 1 | M8 | 40 | 16,5 | 31 | 13 | 60 |
| K0261.51087X60 | L | giallo navone RAL 1021 | 1 | M8 | 40 | 16,5 | 31 | 13 | 60 |
| K0261.5208X15 | L | grigio nerastro RAL 7021 | 2 | M8 | 50 | 18 | 36 | 15 | 15 |
| K0261.52081X15 | L | arancione RAL 2004 | 2 | M8 | 50 | 18 | 36 | 15 | 15 |
| K0261.52082X15 | L | verde segnale RAL6032 | 2 | M8 | 50 | 18 | 36 | 15 | 15 |
| K0261.52083X15 | L | blu RAL5017 | 2 | M8 | 50 | 18 | 36 | 15 | 15 |
| K0261.52085X15 | L | grigio luce RAL 7035 | 2 | M8 | 50 | 18 | 36 | 15 | 15 |
| K0261.52086X15 | L | rosso traffico RAL 3020 | 2 | M8 | 50 | 18 | 36 | 15 | 15 |
| K0261.52087X15 | L | giallo navone RAL 1021 | 2 | M8 | 50 | 18 | 36 | 15 | 15 |
| K0261.5208X30 | L | grigio nerastro RAL 7021 | 2 | M8 | 50 | 18 | 36 | 15 | 30 |
| K0261.52081X30 | L | arancione RAL 2004 | 2 | M8 | 50 | 18 | 36 | 15 | 30 |

Rotelle zigrinate, parti metalliche in acciaio inox, Forma L, con filettatura esterna

Sintesi articoli

| N. ordine | Forma | Colore coperchio | Dimensioni | D | D1 | D2 | H | H1 | L |
|----------------|-------|--------------------------|------------|-----|----|----|----|----|----|
| K0261.52082X30 | L | verde segnale RAL6032 | 2 | M8 | 50 | 18 | 36 | 15 | 30 |
| K0261.52083X30 | L | blu RAL5017 | 2 | M8 | 50 | 18 | 36 | 15 | 30 |
| K0261.52085X30 | L | grigio luce RAL 7035 | 2 | M8 | 50 | 18 | 36 | 15 | 30 |
| K0261.52086X30 | L | rosso traffico RAL 3020 | 2 | M8 | 50 | 18 | 36 | 15 | 30 |
| K0261.52087X30 | L | giallo navone RAL 1021 | 2 | M8 | 50 | 18 | 36 | 15 | 30 |
| K0261.5208X60 | L | grigio nerastro RAL 7021 | 2 | M8 | 50 | 18 | 36 | 15 | 60 |
| K0261.52081X60 | L | arancione RAL 2004 | 2 | M8 | 50 | 18 | 36 | 15 | 60 |
| K0261.52082X60 | L | verde segnale RAL6032 | 2 | M8 | 50 | 18 | 36 | 15 | 60 |
| K0261.52083X60 | L | blu RAL5017 | 2 | M8 | 50 | 18 | 36 | 15 | 60 |
| K0261.52085X60 | L | grigio luce RAL 7035 | 2 | M8 | 50 | 18 | 36 | 15 | 60 |
| K0261.52086X60 | L | rosso traffico RAL 3020 | 2 | M8 | 50 | 18 | 36 | 15 | 60 |
| K0261.52087X60 | L | giallo navone RAL 1021 | 2 | M8 | 50 | 18 | 36 | 15 | 60 |
| K0261.5210X20 | L | grigio nerastro RAL 7021 | 2 | M10 | 50 | 18 | 36 | 15 | 20 |
| K0261.52101X20 | L | arancione RAL 2004 | 2 | M10 | 50 | 18 | 36 | 15 | 20 |
| K0261.52102X20 | L | verde segnale RAL6032 | 2 | M10 | 50 | 18 | 36 | 15 | 20 |
| K0261.52103X20 | L | blu RAL5017 | 2 | M10 | 50 | 18 | 36 | 15 | 20 |
| K0261.52105X20 | L | grigio luce RAL 7035 | 2 | M10 | 50 | 18 | 36 | 15 | 20 |
| K0261.52106X20 | L | rosso traffico RAL 3020 | 2 | M10 | 50 | 18 | 36 | 15 | 20 |
| K0261.52107X20 | L | giallo navone RAL 1021 | 2 | M10 | 50 | 18 | 36 | 15 | 20 |
| K0261.5210X30 | L | grigio nerastro RAL 7021 | 2 | M10 | 50 | 18 | 36 | 15 | 30 |
| K0261.52101X30 | L | arancione RAL 2004 | 2 | M10 | 50 | 18 | 36 | 15 | 30 |
| K0261.52102X30 | L | verde segnale RAL6032 | 2 | M10 | 50 | 18 | 36 | 15 | 30 |
| K0261.52103X30 | L | blu RAL5017 | 2 | M10 | 50 | 18 | 36 | 15 | 30 |
| K0261.52105X30 | L | grigio luce RAL 7035 | 2 | M10 | 50 | 18 | 36 | 15 | 30 |
| K0261.52106X30 | L | rosso traffico RAL 3020 | 2 | M10 | 50 | 18 | 36 | 15 | 30 |
| K0261.52107X30 | L | giallo navone RAL 1021 | 2 | M10 | 50 | 18 | 36 | 15 | 30 |
| K0261.5210X60 | L | grigio nerastro RAL 7021 | 2 | M10 | 50 | 18 | 36 | 15 | 60 |
| K0261.52101X60 | L | arancione RAL 2004 | 2 | M10 | 50 | 18 | 36 | 15 | 60 |
| K0261.52102X60 | L | verde segnale RAL6032 | 2 | M10 | 50 | 18 | 36 | 15 | 60 |
| K0261.52103X60 | L | blu RAL5017 | 2 | M10 | 50 | 18 | 36 | 15 | 60 |
| K0261.52105X60 | L | grigio luce RAL 7035 | 2 | M10 | 50 | 18 | 36 | 15 | 60 |
| K0261.52106X60 | L | rosso traffico RAL 3020 | 2 | M10 | 50 | 18 | 36 | 15 | 60 |
| K0261.52107X60 | L | giallo navone RAL 1021 | 2 | M10 | 50 | 18 | 36 | 15 | 60 |
| K0261.5310X20 | L | grigio nerastro RAL 7021 | 3 | M10 | 63 | 22 | 41 | 17 | 20 |
| K0261.53101X20 | L | arancione RAL 2004 | 3 | M10 | 63 | 22 | 41 | 17 | 20 |
| K0261.53102X20 | L | verde segnale RAL6032 | 3 | M10 | 63 | 22 | 41 | 17 | 20 |
| K0261.53103X20 | L | blu RAL5017 | 3 | M10 | 63 | 22 | 41 | 17 | 20 |
| K0261.53105X20 | L | grigio luce RAL 7035 | 3 | M10 | 63 | 22 | 41 | 17 | 20 |
| K0261.53106X20 | L | rosso traffico RAL 3020 | 3 | M10 | 63 | 22 | 41 | 17 | 20 |
| K0261.53107X20 | L | giallo navone RAL 1021 | 3 | M10 | 63 | 22 | 41 | 17 | 20 |
| K0261.5310X30 | L | grigio nerastro RAL 7021 | 3 | M10 | 63 | 22 | 41 | 17 | 30 |
| K0261.53101X30 | L | arancione RAL 2004 | 3 | M10 | 63 | 22 | 41 | 17 | 30 |
| K0261.53102X30 | L | verde segnale RAL6032 | 3 | M10 | 63 | 22 | 41 | 17 | 30 |
| K0261.53103X30 | L | blu RAL5017 | 3 | M10 | 63 | 22 | 41 | 17 | 30 |
| K0261.53105X30 | L | grigio luce RAL 7035 | 3 | M10 | 63 | 22 | 41 | 17 | 30 |
| K0261.53106X30 | L | rosso traffico RAL 3020 | 3 | M10 | 63 | 22 | 41 | 17 | 30 |
| K0261.53107X30 | L | giallo navone RAL 1021 | 3 | M10 | 63 | 22 | 41 | 17 | 30 |
| K0261.5310X60 | L | grigio nerastro RAL 7021 | 3 | M10 | 63 | 22 | 41 | 17 | 60 |
| K0261.53101X60 | L | arancione RAL 2004 | 3 | M10 | 63 | 22 | 41 | 17 | 60 |
| K0261.53102X60 | L | verde segnale RAL6032 | 3 | M10 | 63 | 22 | 41 | 17 | 60 |
| K0261.53103X60 | L | blu RAL5017 | 3 | M10 | 63 | 22 | 41 | 17 | 60 |
| K0261.53105X60 | L | grigio luce RAL 7035 | 3 | M10 | 63 | 22 | 41 | 17 | 60 |
| K0261.53106X60 | L | rosso traffico RAL 3020 | 3 | M10 | 63 | 22 | 41 | 17 | 60 |
| K0261.53107X60 | L | giallo navone RAL 1021 | 3 | M10 | 63 | 22 | 41 | 17 | 60 |

Rotelle zigrinate, parti metalliche in acciaio inox, Forma L, con filettatura esterna