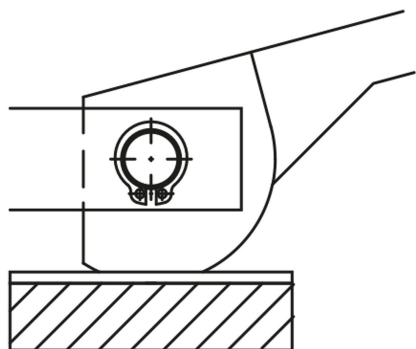


Perno in acciaio o in acciaio inox

Descrizione articolo/immagini prodotto



Descrizione

Materiale:

Acciaio o acciaio inox.

Versione:

Modello in acciaio:

trattato termicamente a 1000 - 1200 N/mm², brunito.

Modello in acciaio inox:

trattato termicamente a 900 - 1050 N/mm², non trattato.

Indicazioni per l'acquisto:

2 anelli di fermo adatti in conformità a IN 471 forniti in dotazione.

Nota:

Previsto per:

leve a camma K0008 e K0009.

Viti a occhio K0396 e K1418.

Forcelle K0397.

Vantaggi:

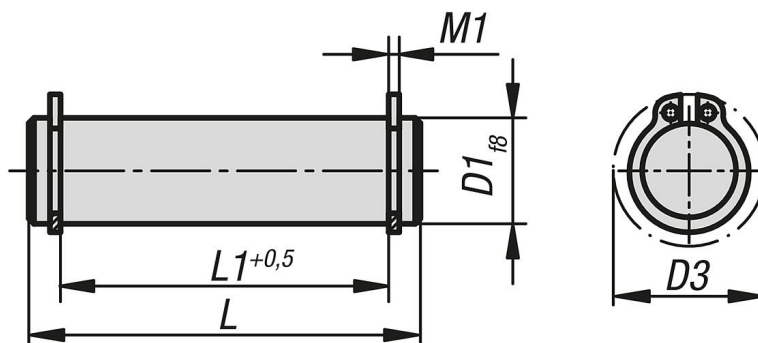
Diametro esterno rettificato.

Elevata precisione di misurazione.

Adatto come pezzo di ricambio.

Anelli di fermo adatti inclusi.

Disegni



Sintesi articoli

Perno in acciaio o in acciaio inox

| N. ordine | Materiale corpo base | D1 | L | L1 | M1 | D3 |
|-----------|----------------------|----|----|----|-----|------|
| K0007.05 | acciaio | 5 | 18 | 13 | 0,7 | 10,7 |
| K0007.06 | acciaio | 6 | 22 | 17 | 0,8 | 12,2 |
| K0007.081 | acciaio | 8 | 20 | 16 | 0,9 | 15,2 |
| K0007.082 | acciaio | 8 | 27 | 21 | 0,9 | 15,2 |
| K0007.08 | acciaio | 8 | 30 | 25 | 0,9 | 15,2 |
| K0007.101 | acciaio | 10 | 25 | 20 | 1,1 | 17,6 |
| K0007.102 | acciaio | 10 | 35 | 29 | 1,1 | 17,6 |
| K0007.10 | acciaio | 10 | 37 | 32 | 1,1 | 17,6 |

Perno in acciaio o in acciaio inox

Sintesi articoli

| N. ordine | Materiale corpo base | D1 | L | L1 | M1 | D3 |
|------------|-------------------------|----|----|----|-----|------|
| K0007.121 | acciaio | 12 | 31 | 25 | 1,1 | 19,6 |
| K0007.122 | acciaio | 12 | 37 | 31 | 1,1 | 19,6 |
| K0007.12 | acciaio | 12 | 46 | 40 | 1,1 | 19,6 |
| K0007.14 | acciaio | 14 | 44 | 37 | 1,1 | 22 |
| K0007.16 | acciaio | 16 | 48 | 41 | 1,1 | 24,4 |
| K0007.18 | acciaio | 18 | 58 | 51 | 1,3 | 26,8 |
| K0007.105 | acciaio inox | 5 | 18 | 13 | 0,7 | 10,7 |
| K0007.106 | acciaio inox | 6 | 22 | 17 | 0,8 | 12,2 |
| K0007.108 | acciaio inox | 8 | 20 | 16 | 0,9 | 15,2 |
| K0007.1081 | acciaio inox | 8 | 27 | 21 | 0,9 | 15,2 |
| K0007.1082 | acciaio inox | 8 | 30 | 25 | 0,9 | 15,2 |
| K0007.110 | acciaio inox | 10 | 25 | 20 | 1,1 | 17,6 |
| K0007.1101 | acciaio inox | 10 | 35 | 29 | 1,1 | 17,6 |
| K0007.1102 | acciaio inox | 10 | 37 | 32 | 1,1 | 17,6 |
| K0007.112 | acciaio inox | 12 | 31 | 25 | 1,1 | 19,6 |
| K0007.1121 | acciaio inox | 12 | 37 | 31 | 1,1 | 19,6 |
| K0007.1122 | acciaio inox | 12 | 46 | 40 | 1,1 | 19,6 |
| K0007.114 | acciaio inox | 14 | 44 | 37 | 1,1 | 22 |
| K0007.116 | acciaio inox | 16 | 48 | 41 | 1,1 | 24,4 |
| K0007.118 | acciaio inox | 18 | 58 | 51 | 1,3 | 26,8 |