

Leva a camma doppia

Descrizione articolo/immagini prodotto



Descrizione

Materiale:

Acciaio da bonifica 1.7220.

Sfera in plastica.

Versione:

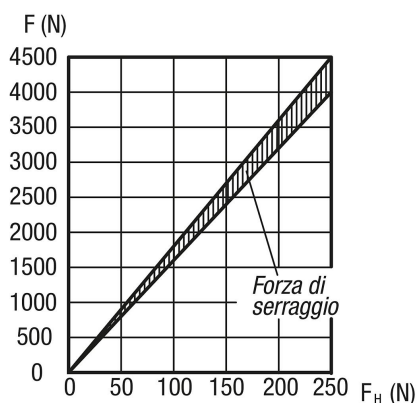
trattato termicamente e brunito.

Nota:

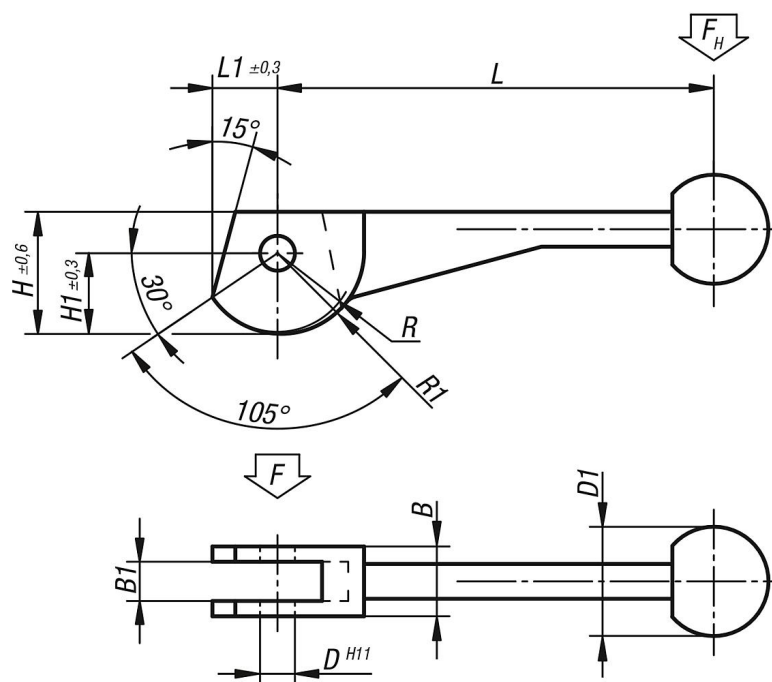
Per il perno compatibile vedere K0007.

La leva a camma è un eccentrico elicoidale con caratteristiche di serraggio costanti sull'intera superficie di lavoro.

Diagramma reciproco



Disegni



Sintesi articoli

Leva a camma doppia

Leva a camma doppia

Sintesi articoli

N. ordine	L	L1	B	B1	H	H1	D	D1	R	R1
K0009.08	104±2	14,9	16	9	28,2	18,7	8	25	17,2	19,2
K0009.10	123±2	18,6	20	12	34,8	23,3	10	30	21,5	24
K0009.12	146±3	24,3	25	14	43,8	30,3	12	30	28	31,2