

Viti eccentriche per tenditore con anelli a intagli

Descrizione articolo/immagini prodotto



Descrizione

Materiale:

Anello a intagli acciaio da cementazione.
Vite eccentrica in acciaio da bonifica.

Versione:

Vite eccentrica trattata termicamente a 10.9 e brunita.
Anello a intagli temprato e anodizzato.

Nota:

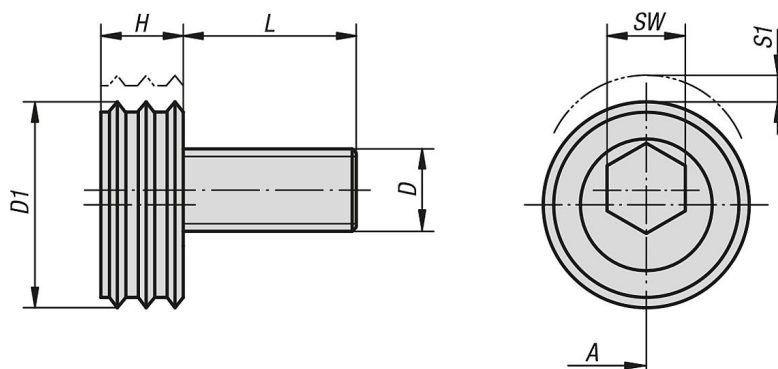
L'anello a intagli temprato è adatto per il serraggio di elementi grezzi (tagli a sega, getti e pezzi battuti).

"A" = distanza tra il pezzo e il centro della filettatura (vite di serraggio).

Su richiesta:

Viti eccentriche di ricambio.

Disegni



Sintesi articoli

Viti eccentriche per tenditore con anelli a intagli

N. ordine	A	D	D1	L	H	SW	S1 (corsa)	Forza di bloccaggio kN	Coppia di serraggio max. Nm
K0025.12	12,7	M12	25,4	22,5	9,6	8	2	18	88
K0025.16	15	M16	30,1	26,8	12,7	12	2,5	27	135