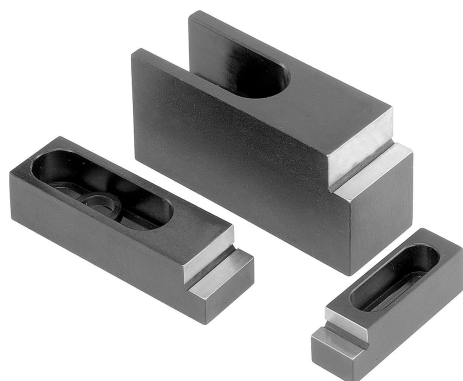


## Staffe di riferimento con appoggio

Descrizione articolo/immagini prodotto



### Descrizione

**Materiale:**

Acciaio.

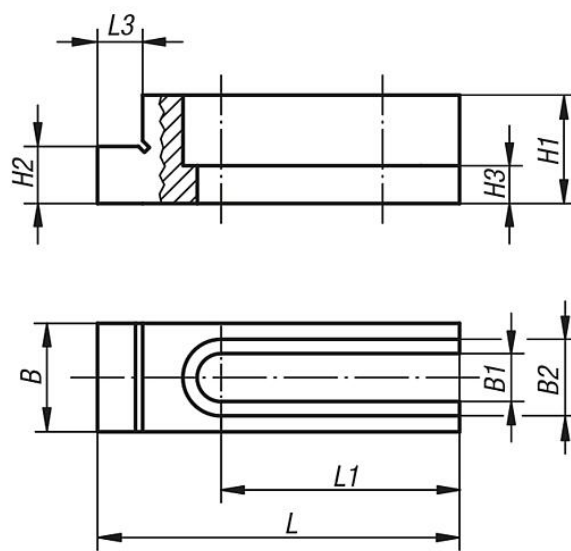
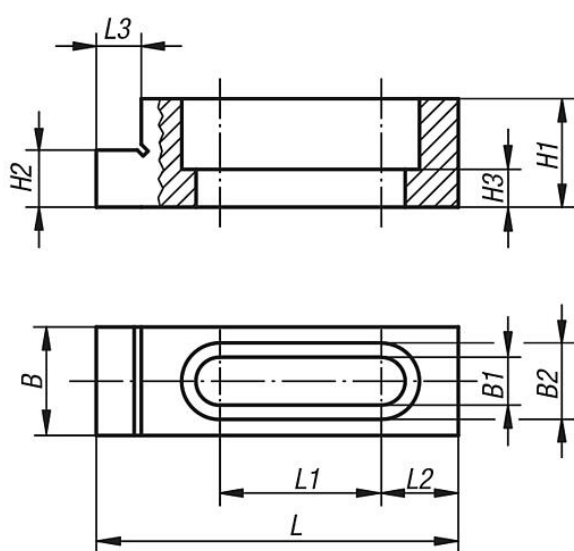
**Versione:**

Trattato termicamente, brunito.  
Superfici di appoggio e di arresto rettificate.

**Nota:**

Con due staffe di riferimento e una o due viti eccentriche di serraggio con appoggio mobile è possibile realizzare un dispositivo di serraggio su misura per ogni esigenza.

### Disegni



### Sintesi articoli

#### Staffe di riferimento con appoggio

N. ordine	per viti	L	L1	L2	L3	B	B1	B2	H1	H2	H3	Foro oblungho
K0032.08	M8	63,5	28,3	13,5	7,9	19	8,4	13,4	19	11,684 -0,013	6,6	chiuso
K0032.12	M12	95,2	42,7	12,7	7,9	28,5	13,4	19,8	22	12,192 -0,013	6,9	chiuso
K0032.16	M16	107	46,2	-	9,5	38	17	24,8	50,7	35,001 -0,013	21,3	aperto