

Inserti filettati autofilettanti con fessura a taglio

Descrizione articolo/immagini prodotto



Descrizione

Materiale:

Acciaio o acciaio inox 1.4305.

Versione:

Acciaio cementato, zincato.

Acciaio inox non trattato.

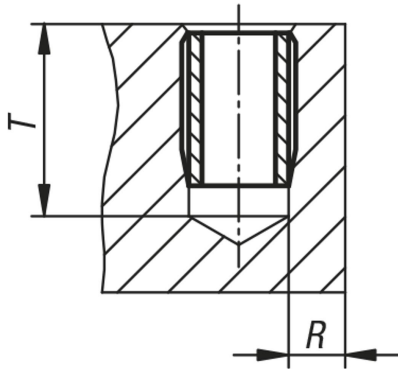
Nota:

Inserti filettati autofilettanti per la creazione di collegamenti a vite capaci di sostenere forti carichi, resistenti all'usura e alle vibrazioni in materiali con scarsa resistenza al taglio, come ad es. alluminio o leghe di alluminio, ottone, bronzo, ghisa, resine duroplastiche e termoplastiche.

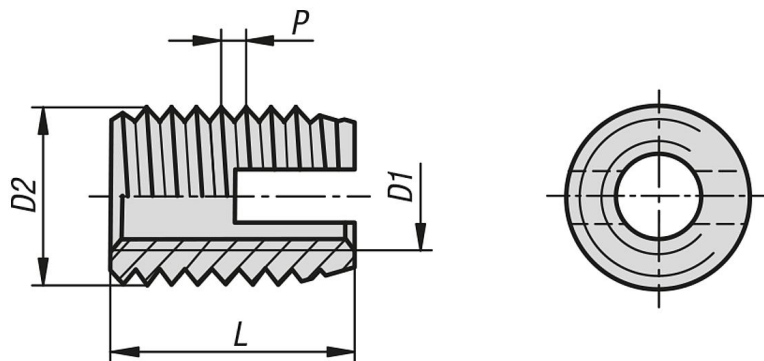
Gli inserti filettati hanno l'estremità inferiore conica e una fessura di taglio. Si autofilettano avvitandosi in un foro. Ciò garantisce un ancoraggio assolutamente stabile e sicuro.

Filettatura interna D1 secondo ISO 6H.

In certi materiali, gli inserti filettati con fessura di taglio si incurvano leggermente verso l'interno nella parte riguardante la fessura. Si crea quindi un sicuro effetto frenafiletto. Se non lo si desidera suggeriamo gli inserti filettati per maschiatura.



Disegni



Sintesi articoli

N. ordine	Materiale corpo base	D1 Filettatura interna	D2	L Lunghezza	P	T min.	R min. per metallo leggero	R min. per ghisa	R min. per plastica	Numero ordine Utensile di montaggio manuale	Numero ordine Utensile di montaggio meccanico
K0978.03	acciaio	M3	5	6	0,5	8	1	1,5	1,25	K0978.803	K0978.903
K0978.04	acciaio	M4	6,5	8	0,75	10	1,3	1,95	1,6	K0978.804	K0978.904
K0978.05	acciaio	M5	8	10	1	13	1,6	2,4	2	K0978.805	K0978.905
K0978.06	acciaio	M6	10	14	1,5	17	2	3	2,5	K0978.806	K0978.906
K0978.08	acciaio	M8	12	15	1,5	18	2,4	3,6	3	K0978.808	K0978.908
K0978.10	acciaio	M10	14	18	1,5	22	2,8	4,2	3,5	K0978.810	K0978.910
K0978.12	acciaio	M12	16	22	1,5	26	3,2	4,8	4	K0978.812	K0978.912
K0978.16	acciaio	M16	20	22	1,5	27	4	6	5	-	K0978.916
K0978.103	acciaio inox	M3	5	6	0,5	8	1	1,5	1,25	K0978.803	K0978.903
K0978.104	acciaio inox	M4	6,5	8	0,75	10	1,3	1,95	1,6	K0978.804	K0978.904
K0978.105	acciaio inox	M5	8	10	1	13	1,6	2,4	2	K0978.805	K0978.905

Inserti filettati autofilettanti con fessura a taglio

Sintesi articoli

N. ordine	Materiale corpo base	D1 Filettatura interna	D2	L Lunghezza	P	T min.	R min. per metallo leggero	R min. per ghisa	R min. per plastica	Numero ordine Utensile di montaggio manuale	Numero ordine Utensile di montaggio meccanico
K0978.106	acciaio inox	M6	10	14	1,5	17	2	3	2,5	K0978.806	K0978.906
K0978.108	acciaio inox	M8	12	15	1,5	18	2,4	3,6	3	K0978.808	K0978.908
K0978.110	acciaio inox	M10	14	18	1,5	22	2,8	4,2	3,5	K0978.810	K0978.910
K0978.112	acciaio inox	M12	16	22	1,5	26	3,2	4,8	4	K0978.812	K0978.912
K0978.116	acciaio inox	M16	20	22	1,5	27	4	6	5	-	K0978.916