

Magneti con filettatura interna (magneti piatti) in NdFeB, con rivestimento protettivo in gomma

Descrizione articolo/immagini prodotto



Descrizione

Materiale:

Alloggiamento in acciaio.

Nucleo magnetico NdFeB (neodimio).

Rivestimento in gomma sintetica.

Versione:

Alloggiamento zincato.

Rivestimento in gomma sintetica, colore nero.

Nota:

Magnete piatto con filettatura interna, sistema schermato. Grazie alla protezione in gomma, il coefficiente d'attrito aumenta in modo tale da ottenere elevate forze d'attrito statiche laterali.

Range di temperatura:

max. 60 °C.

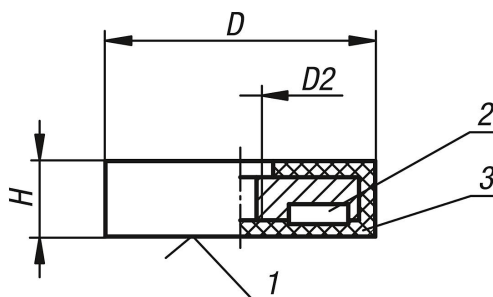
Nota disegno:

1) Superficie di contatto

2) Magnete

3) Gomma

Disegni



Sintesi articoli

Magneti con filettatura interna (magneti piatti) in NdFeB, con rivestimento protettivo in gomma

N. ordine	D	D2	H	Forza di adesione N
K0562.00	18	M4	6	25
K0562.01	22	M4	6	35
K0562.02	31	M5	6	75
K0562.03	43	M4	6	85
K0562.04	66	M6	8,5	180
K0562.05	88	M6	8	420

Magneti con filettatura interna (magneti piatti) in NdFeB, con rivestimento protettivo in gomma

Sintesi articoli
