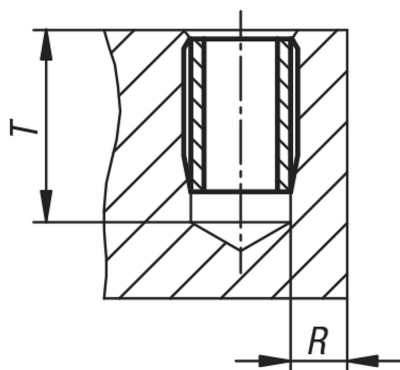
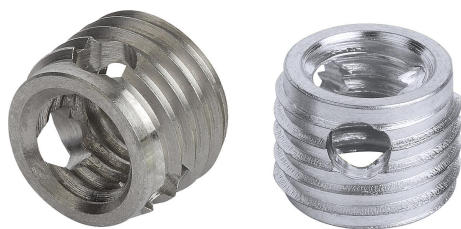


Inserti autofilettanti con fori

Descrizione articolo/immagini prodotto



Descrizione

Materiale:

Acciaio o acciaio inox 1.4305.

Versione:

Acciaio cementato, zincato.

Acciaio inox non trattato.

Nota:

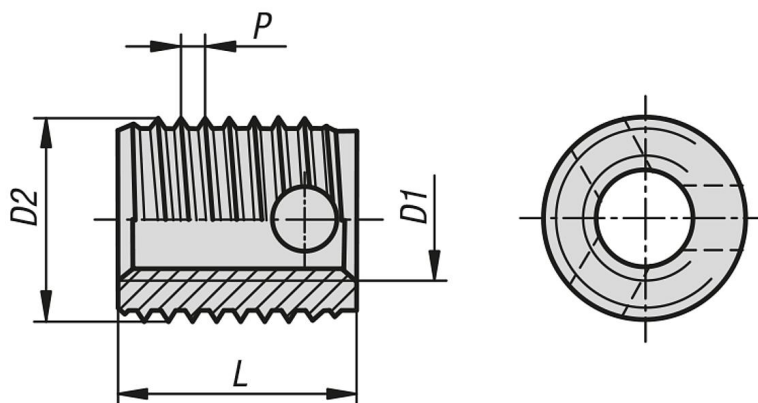
Inserti filettati autofilettanti per la creazione di collegamenti a vite capaci di sostenere forti carichi, resistenti all'usura e alle vibrazioni in materiali con scarsa resistenza al taglio, come ad es. alluminio o leghe di alluminio, ottone, bronzo, ghisa, resine duroplastiche e termoplastiche.

Gli inserti filettati hanno l'estremità inferiore conica e sono dotati di tre fori taglienti. Si autofilettano avvitandosi in un foro. Ciò garantisce un fissaggio assolutamente stabile e sicuro.

Filettatura interna D1 secondo ISO 6H.

Gli inserti filettati per maschiatura sono costruiti in particolare per materiali difficilmente truciolabili. Con una parete più spessa può essere assorbita più forza per truciolare che viene poi distribuita sui tre fori.

Disegni



Sintesi articoli

Inserti autofilettanti con fori filettanti

| N. ordine | Materiale corpo base | D1 Filettatura interna | D2 | L Lunghezza | P | T min. | R min. per metallo leggero | R min. per ghisa | R min. per plastica | Numero ordine Utensile di montaggio manuale | Numero ordine Utensile di montaggio meccanico |
|-----------|----------------------|---------------------------|-----|----------------|------|-----------|-------------------------------|---------------------|------------------------|---|---|
| K0979.03 | acciaio | M3 | 5 | 4 | 0,6 | 6 | 1 | 1,5 | 1,25 | K0978.803 | K0978.903 |
| K0979.04 | acciaio | M4 | 6,5 | 6 | 0,8 | 8 | 1,3 | 1,95 | 1,6 | K0978.804 | K0978.904 |
| K0979.05 | acciaio | M5 | 8 | 7 | 1 | 9 | 1,6 | 2,4 | 2 | K0978.805 | K0978.905 |
| K0979.06 | acciaio | M6 | 10 | 8 | 1,25 | 10 | 2 | 3 | 2,5 | K0978.806 | K0978.906 |
| K0979.08 | acciaio | M8 | 12 | 9 | 1,5 | 11 | 2,4 | 3,6 | 3 | K0978.808 | K0978.908 |
| K0979.10 | acciaio | M10 | 14 | 10 | 1,5 | 13 | 2,8 | 4,2 | 3,5 | K0978.810 | K0978.910 |

Inserti autofilettanti con fori

Sintesi articoli

| N. ordine | Materiale corpo base | D1 Filettatura interna | D2 | L Lunghezza | P | T min. | R min. per metallo leggero | R min. per ghisa | R min. per plastica | Numero ordine Utensile di montaggio manuale | Numero ordine Utensile di montaggio meccanico |
|------------------|----------------------|------------------------|-----|-------------|------|--------|----------------------------|------------------|---------------------|---|---|
| K0979.12 | acciaio | M12 | 16 | 12 | 1,75 | 15 | 3,2 | 4,8 | 4 | K0978.812 | K0978.912 |
| K0979.103 | acciaio inox | M3 | 5 | 4 | 0,6 | 6 | 1 | 1,5 | 1,25 | K0978.803 | K0978.903 |
| K0979.104 | acciaio inox | M4 | 6,5 | 6 | 0,8 | 8 | 1,3 | 1,95 | 1,6 | K0978.804 | K0978.904 |
| K0979.105 | acciaio inox | M5 | 8 | 7 | 1 | 9 | 1,6 | 2,4 | 2 | K0978.805 | K0978.905 |
| K0979.106 | acciaio inox | M6 | 10 | 8 | 1,25 | 10 | 2 | 3 | 2,5 | K0978.806 | K0978.906 |
| K0979.108 | acciaio inox | M8 | 12 | 9 | 1,5 | 11 | 2,4 | 3,6 | 3 | K0978.808 | K0978.908 |
| K0979.110 | acciaio inox | M10 | 14 | 10 | 1,5 | 13 | 2,8 | 4,2 | 3,5 | K0978.810 | K0978.910 |
| K0979.112 | acciaio inox | M12 | 16 | 12 | 1,75 | 15 | 3,2 | 4,8 | 4 | K0978.812 | K0978.912 |