

Alberi di prolunga

Descrizione articolo/immagini prodotto



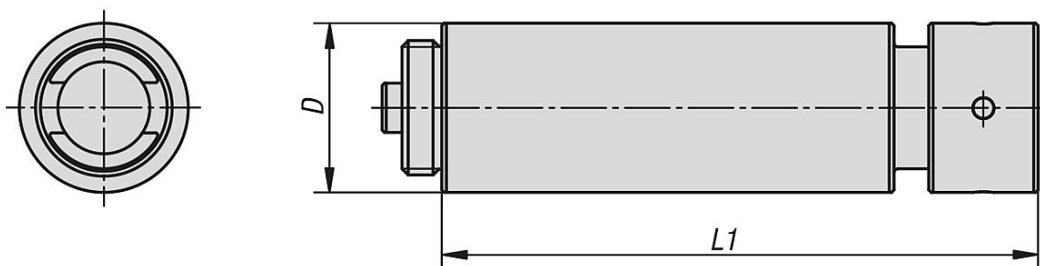
Descrizione

Materiale:
Acciaio da bonifica.

Versione:
brunito.

Nota:
Per impostare la larghezza di serraggio.
Fornitura con dado di accoppiamento.
Gli alberi di prolunga possono essere combinati a piacimento.

Disegni



Sintesi articoli

N. ordine	D	L1	Intervallo di serraggio
K0990.060	34	60	prolunga di 60 mm
K0990.120	34	120	prolunga di 120 mm
K0990.240	34	240	prolunga di 240 mm
K0990.480	34	480	prolunga di 480 mm