

Cerniere saldabili, forma B

Descrizione articolo/immagini prodotto



Descrizione

Materiale:

Cerniera in acciaio.
Disco intermedio in ottone.
Asse in acciaio o ottone.

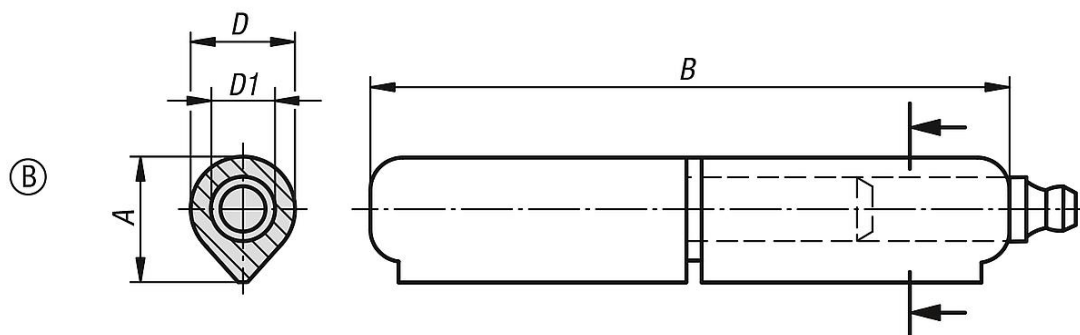
Versione:

Nottolino di lubrificazione secondo DIN 71412-D , acciaio zincato.
Parti metalliche in acciaio non trattato.

Nota:

Le cerniere sono realizzate con profilato di acciaio saldabile.
Il perno è fissato nella metà inferiore della cerniera.
Le diverse qualità di acciaio dei cordoni di saldatura e dei supporti a cui sono fissate le cerniere devono essere uguali o superiori a:
S235JR+AR secondo EN 10025-2:2004-10
DIN 8563 Parte 3 o Fe E 235 secondo SIA 161

Disegni



Sintesi articoli

N. ordine	Forma	Materiale componenti	A	B	D	D1
K0984.113080012	B	acciaio	16	80	13	8
K0984.116100012	B	acciaio	20	100	16	10
K0984.116120012	B	acciaio	20	120	16	10
K0984.118135012	B	acciaio	22,5	135	18	12
K0984.120150012	B	acciaio	25,5	150	20	13
K0984.120180012	B	acciaio	25	180	20	14
K0984.123200012	B	acciaio	29	200	23	16

