

## Elemento di centraggio spianato, forma C

Descrizione articolo/immagini prodotto

---



### Descrizione

**Materiale:**

Acciaio per utensili.

**Versione:**

temprato e rettificato.

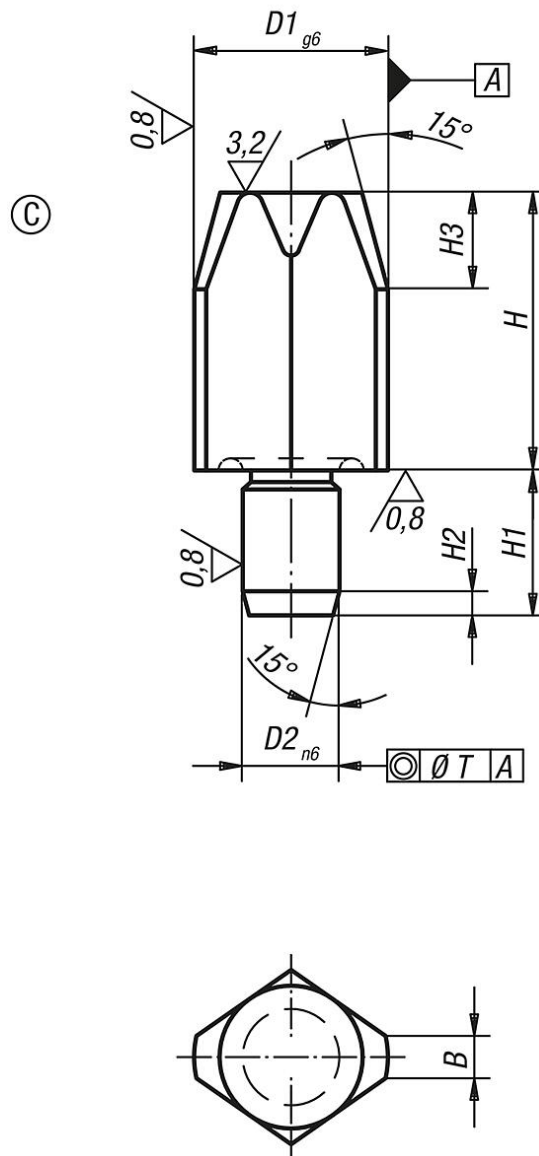
**Nota:**

Con la forma C spianata è possibile bypassare le tolleranze nella distanza dei fori o definire il pezzo da posizionare solo in una direzione.

Per perni simili vedere K0352, K0353, K0354 e K0355..

Elemento di centraggio spianato, forma C

Disegni



Sintesi articoli

N. ordine	Forma	Versione 1	B	D1	D2	H	H1	H2	H3	T
K0293.406	C	versione corta	1	6	4	7	6	1,2	4	0,02
K0293.408	C	versione corta	1,6	8	6	10	9	1,6	6	0,02
K0293.410	C	versione corta	2,5	10	6	10	9	1,6	6	0,02
K0293.412	C	versione corta	2,5	12	6	10	9	1,6	6	0,02
K0293.416	C	versione corta	3,5	16	8	13	12	2	8	0,04
K0293.420	C	versione corta	5	20	12	15	18	2	9	0,04
K0293.425	C	versione corta	5	25	12	15	18	2,5	9	0,04
K0293.506	C	versione lunga	1	6	4	12	6	1,2	4	0,02
K0293.508	C	versione lunga	1,6	8	6	16	9	1,6	6	0,02
K0293.510	C	versione lunga	2,5	10	6	18	9	1,6	6	0,02
K0293.512	C	versione lunga	2,5	12	6	18	9	1,6	6	0,02
K0293.516	C	versione lunga	3,5	16	8	22	12	2	8	0,04
K0293.520	C	versione lunga	5	20	12	25	18	2	9	0,04
K0293.525	C	versione lunga	5	25	12	25	18	2,5	9	0,04

