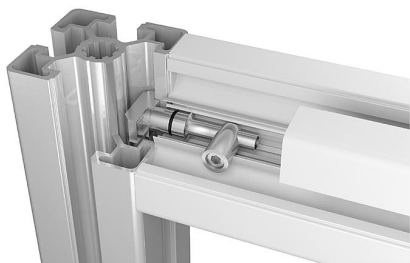


Connettori centrali tipo B

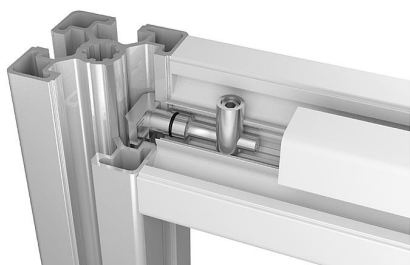
Descrizione articolo/immagini prodotto



0°



90°



Descrizione

Materiale:

Acciaio.

Versione:

Superficie zincata.

Nota:

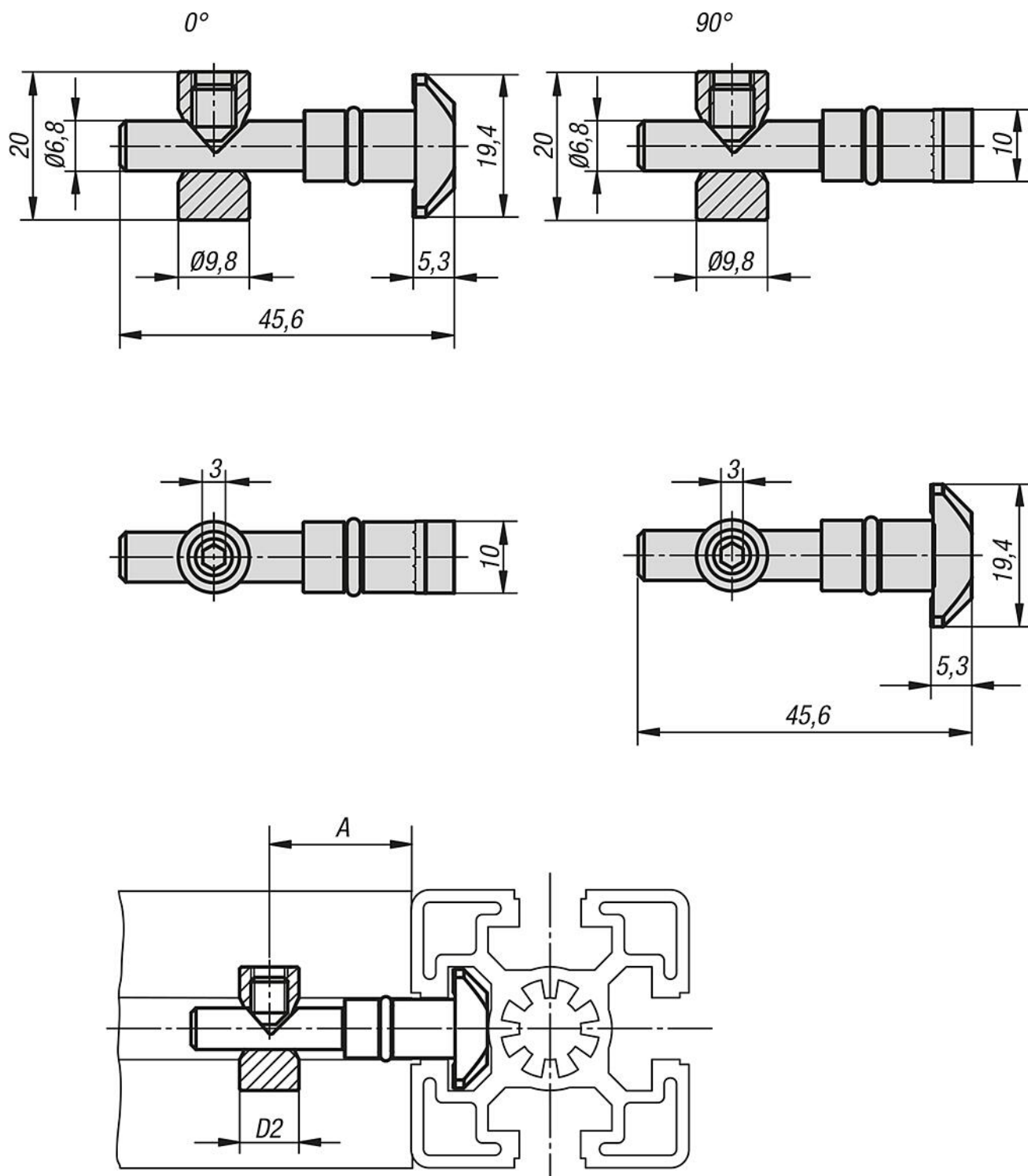
I connettori sono adatti per il collegamento ad angolo retto di due profilati in alluminio. I connettori consentono un posizionamento libero dei profilati. In questo modo le cave dei profilati disposti ad angolo retto rimangono libere e possono alloggiare elementi piatti senza la necessità di ulteriori lavorazioni.

A causa della riduzione della forza di serraggio e dell'assenza di spine antitorsione, questi connettori devono essere usati solo in combinazione con elementi piatti e in costruzioni soggette a sollecitazioni limitate.

Minima lavorazione necessaria: per il montaggio è sufficiente praticare un foro in uno dei profili. Grazie al ridotto diametro dei perni, le cave non vengono danneggiate e possono essere completamente coperte con un copricava.

Connettori centrali tipo B

Disegni



Sintesi articoli

Connettori centrali tipo B

N. ordine	Tipo	Larghezza cava	Versione	A	D2
K1035.1000	B	10	0°	22,5	9,8

Connettori centrali tipo B**Sintesi articoli**

N. ordine	Tipo	Larghezza cava	Versione	A	D2
K1035.1090	B	10	90°	22,5	9,8