

## Pressori a molla con intaglio e puntale, forza elastica leggera

Descrizione articolo/immagini prodotto



### Descrizione

#### Materiale:

Corpo in acciaio classe di resistenza 5.8.

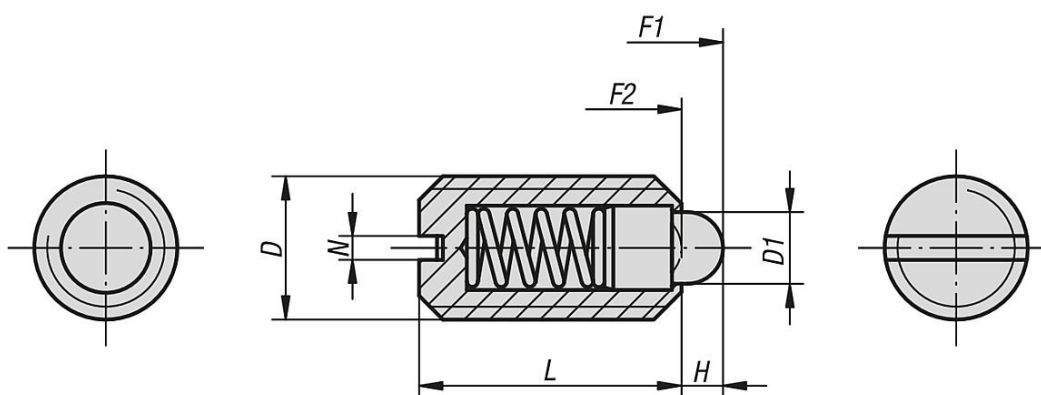
Puntale in acciaio.

Molla in acciaio per molle cl. D.

#### Versione:

brunito. Puntale temprato.

### Disegni



### Sintesi articoli

| N. ordine | Materiale corpo base | D   | D1  | L  | H   | N   | Forza elastica inizio<br>F1 ca. N | Forza elastica fine<br>F2 ca. N |
|-----------|----------------------|-----|-----|----|-----|-----|-----------------------------------|---------------------------------|
| K0313.104 | acciaio              | M4  | 1,8 | 9  | 1,5 | 0,6 | 3                                 | 10                              |
| K0313.116 | acciaio              | M16 | 8,5 | 24 | 4,5 | 2,5 | 22                                | 50                              |
| K0313.105 | acciaio              | M5  | 2,4 | 12 | 2   | 0,8 | 3                                 | 10                              |
| K0313.106 | acciaio              | M6  | 2,7 | 14 | 2   | 1   | 4                                 | 10                              |
| K0313.108 | acciaio              | M8  | 4   | 16 | 2   | 1,2 | 7                                 | 15                              |
| K0313.110 | acciaio              | M10 | 4,5 | 19 | 2,5 | 1,6 | 9                                 | 16                              |
| K0313.112 | acciaio              | M12 | 6   | 22 | 3,5 | 2   | 14                                | 26                              |
| K0313.120 | acciaio              | M20 | 10  | 30 | 6,5 | 2,5 | 30                                | 60                              |