

Pressori a molla con intaglio e puntale, acciaio, con frenafiletto

Descrizione articolo/immagini prodotto

KIPPlack



Descrizione

Materiale:

Corpo in acciaio classe di resistenza 5.8.

Puntale in acciaio.

Molla in acciaio per molle cl. D.

Frenafiletto in nylon.

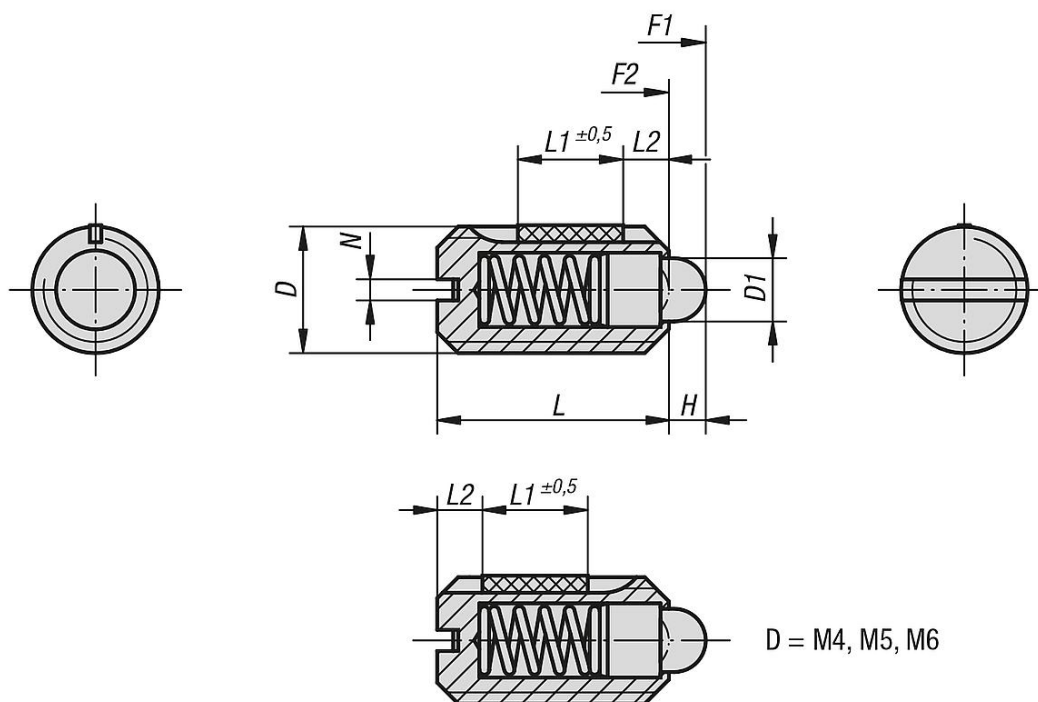
Versione:

brunito. Puntale temprato.

Nota disegno:

L2 = ca. due passi di filettatura

Disegni



Sintesi articoli

Pressori a molla con intaglio e puntale, acciaio, con frenafiletto

N. ordine	D	D1	H	L	L1	N	Forza elastica inizio F1 ca. N	Forza elastica fine F2 ca. N	Coppia di serraggio ca. Nm	Coppia di svitamento ca. Nm
K0323.04	M4	1,8	1,5	9	5	0,6	6	20	0,18	0,12
K0323.05	M5	2,4	2	12	6	0,8	6	20	0,12	0,08
K0323.06	M6	2,7	2	14	7	1	7	20	0,44	0,21
K0323.08	M8	4	2	16	8	1,2	15	30	1,1	0,38
K0323.10	M10	4,5	2,5	19	9	1,6	20	35	1,36	0,62
K0323.12	M12	6	3,5	22	10	2	30	55	2,11	1,41
K0323.16	M16	8,5	4,5	24	14	2,5	45	100	3,95	3,05
K0323.104	M4	1,8	1,5	9	5	0,6	3	10	0,18	0,12

Pressori a molla con intaglio e puntale, acciaio, con frenafiletto

Sintesi articoli

N. ordine	D	D1	H	L	L1	N	Forza elastica inizio F1 ca. N	Forza elastica fine F2 ca. N	Coppia di serraggio ca. Nm	Coppia di svitamento ca. Nm
K0323.105	M5	2,4	2	12	6	0,8	3	10	0,12	0,08
K0323.106	M6	2,7	2	14	7	1	4	10	0,44	0,21
K0323.108	M8	4	2	16	8	1,2	7	15	1,1	0,38
K0323.110	M10	4,5	2,5	19	9	1,6	9	16	1,36	0,62
K0323.112	M12	6	3,5	22	10	2	14	26	2,11	1,41
K0323.116	M16	8,5	4,5	24	14	2,5	22	50	3,95	3,05
K0323.205	M5	2,4	2	12	6	0,8	9	25	0,12	0,08
K0323.206	M6	2,7	2	14	7	1	11	25	0,44	0,21
K0323.208	M8	4	2	16	8	1,2	22	43	1,1	0,38
K0323.210	M10	4,5	2,5	19	9	1,6	20	54	1,36	0,62
K0323.212	M12	6	3,5	22	10	2	36	94	2,11	1,41
K0323.216	M16	8,5	4,5	24	14	2,5	60	110	3,99	3,05