

## Connettori di testa Automatic tipo I

Descrizione articolo/immagini prodotto



### Descrizione

**Materiale:**

Acciaio.

**Versione:**

Superficie zincata.

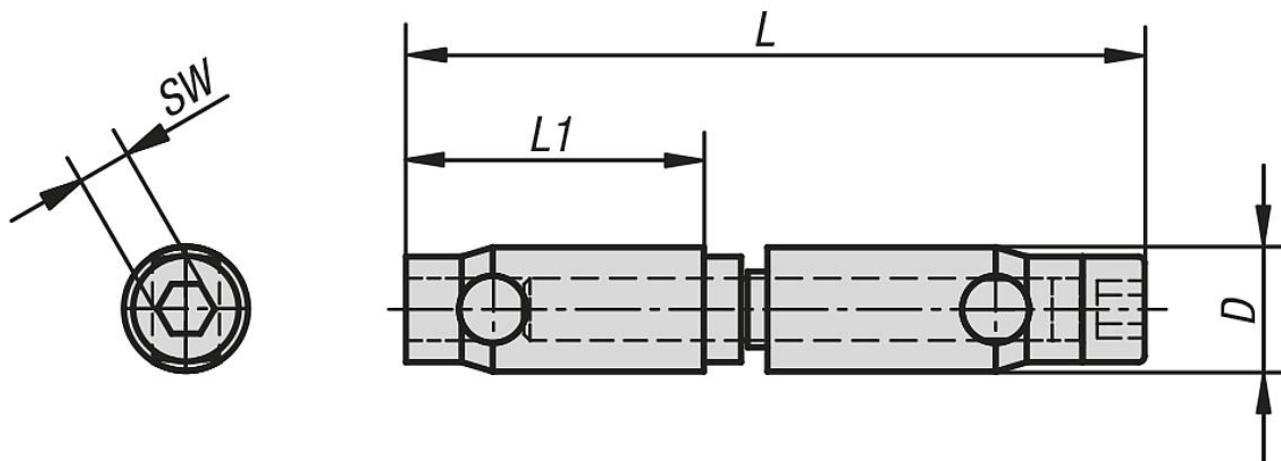
**Nota:**

I connettori sono adatti per un collegamento frontale di due profilati della stessa serie.

Non è necessaria una lavorazione dei profilati. Il connettore viene avvitato sul lato frontale nella cava del profilato (connettore con foro passante a filettatura sinistrorsa. Connettore con filettatura interna a filettatura destrorsa). Il connettore è dotato di una vite autofilettante. Si consiglia l'uso di un lubrificante.

I connettori automatici devono essere usati in linea di massima a coppie. Con profilati di grandi dimensioni e soggetti a elevate sollecitazioni sono necessarie più coppie.

### Disegni



### Sintesi articoli

#### Connettori di testa Automatic tipo I

N. ordine	Tipo	Larghezza cava	D	L	L1	SW
K1041.06	I	6	10	60	24	4
K1041.08	I	8	12	69	27	5

