

# Elemento di centraggio con profilo arrotondato spianato forma C

Descrizione articolo/immagini prodotto



## Descrizione

### Materiale:

Acciaio per utensili o acciaio inox 1.4305.

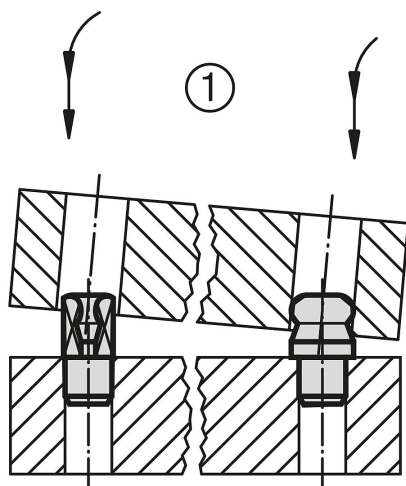
### Versione:

Acciaio temprato e rettificato.

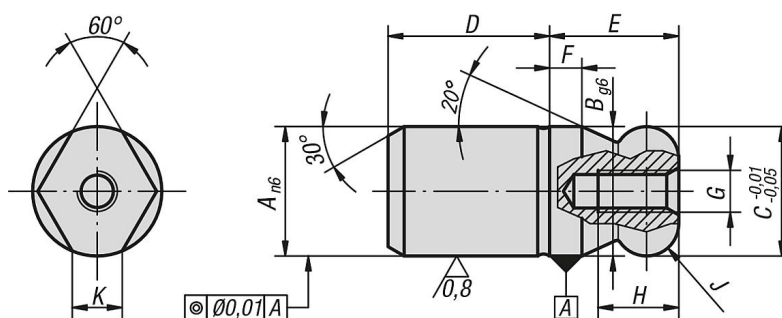
Acciaio inox rettificato e kolsterizzato.

### Nota:

Gli elementi di centraggio con profilo arrotondato agevolano le operazioni di inserimento, in quanto adatti all'assemblaggio. La tendenza di serraggio, anche detta 'effetto a cassetto', causata dall'appoggio obliquo del pezzo da assemblare oppure dalle forze non agenti sull'asse della vite durante la spinta, viene ridotta al minimo dal profilo arrotondato e dall'inclinazione dell'assemblaggio (vedere anche lo Schema di assemblaggio 1).



## Disegni



## Sintesi articoli

### Elemento di centraggio con profilo arrotondato spianato forma C

N. ordine	Materiale corpo base	A	B	C	D	E	F	G	H	J	K
K0350.052	acciaio per utensili	5	5	5	6	5	2	M2,5	4,5	R 1	1,5
K0350.062	acciaio per utensili	6	6	6	8	6	2	M3	5	R 1	1,8
K0350.082	acciaio per utensili	8	8	8	10	8	2	M3	6	R 2	1,9
K0350.102	acciaio per utensili	10	10	10	13	10	2,5	M3	6	R 2,5	2,5
K0350.122	acciaio per utensili	12	12	12	15	12	3	M4	8	R 3	2,5
K0350.142	acciaio per utensili	14	14	14	17	14	3,5	M4	8	R 3,5	3,9
K0350.162	acciaio per utensili	16	16	16	20	16	4	M5	10	R 4	4,3
K0350.202	acciaio per utensili	20	20	20	25	20	5	M5	10	R 5	5

## Elemento di centraggio con profilo arrotondato spianato forma C

### Sintesi articoli

N. ordine	Materiale corpo base	A	B	C	D	E	F	G	H	J	K
K0350.252	acciaio per utensili	25	25	25	25	25	6	M5	10	R 6	5,6
K0350.302	acciaio per utensili	30	30	30	30	30	8	M6	12	R 8	8,8
K0350.402	acciaio per utensili	40	40	40	40	40	10	M6	12	R 10	12,8
K0350.502	acciaio per utensili	50	50	50	50	50	12	M6	12	R 12	16,7
K0350.5052	acciaio inox	5	5	5	6	5	2	M2,5	4,5	R 1	1,5
K0350.5062	acciaio inox	6	6	6	8	6	2	M3	5	R 1	1,8
K0350.5082	acciaio inox	8	8	8	10	8	2	M3	6	R 2	1,9
K0350.5102	acciaio inox	10	10	10	13	10	2,5	M3	6	R 2,5	2,5
K0350.5122	acciaio inox	12	12	12	15	12	3	M4	8	R 3	2,5
K0350.5142	acciaio inox	14	14	14	17	14	3,5	M4	8	R 3,5	3,9
K0350.5162	acciaio inox	16	16	16	20	16	4	M5	10	R 4	4,3
K0350.5202	acciaio inox	20	20	20	25	20	5	M5	10	R 5	5