

Spine di posizione di precisione in acciaio con manopola a sfera in plastica e perno di bloccaggio conico

Descrizione articolo/immagini prodotto



Descrizione

Materiale:

Acciaio, manopola a sfera in resina termoplastica.

Versione:

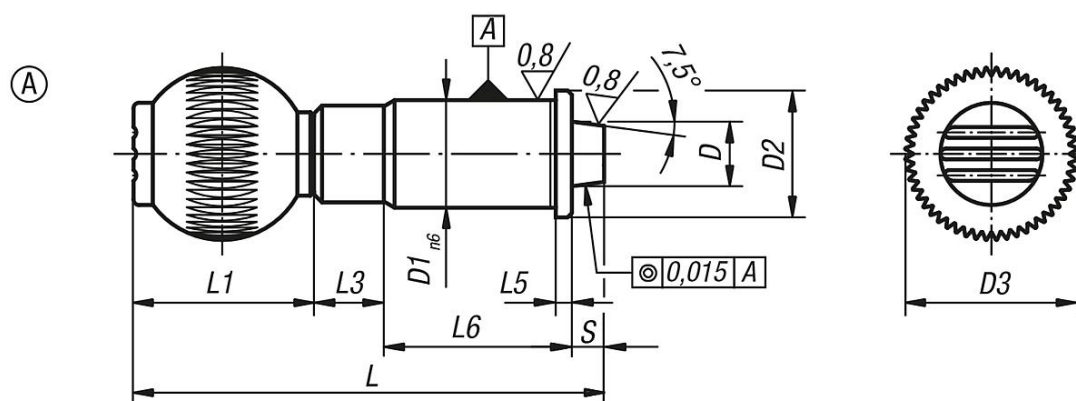
trampato e rettificato, manopola a sfera colore grigio nerastro.

Nota:

Le spine di posizionamento con bussola sono la soluzione ideale per accelerare le funzioni di posizionamento e fissaggio. Grazie all'esecuzione precisa della spina di posizionamento e della bussola, si ottiene un'elevata precisione di ripetibilità nell'unione di due elementi.

Per le note tecniche consultare le istruzioni di montaggio e installazione.

Disegni



Sintesi articoli

Perno di arresto di precisione con perno conico

N. ordine	Forma	Versione 2	D	D1	D2	D3	L	L1	L3	L5	L6	Corsa S	Forza elastica inizio F1 ca. N	Forza elastica fine F2 ca. N	Filettatura interna manopola a sfera
K0359.010	A	standard	10	16	19	25	75	25	13	2,5	31	6	19	29	M6
K0359.012	A	standard	12	20	23	32	87	33	13	3	35	6	22	35	M8
K0359.016	A	standard	16	25	28	40	102,5	41,5	13	3	42	6	30	50	M10
K0359.020	A	standard	20	30	33	40	110,5	41,5	13	3	50	6	46	63	M10
K0359.025	A	standard	25	38	42	50	130	51	13	3	60	6	39	73	M10