

Perni filettati con arresto filettatura da incollare

Descrizione articolo/immagini prodotto



Descrizione

Materiale:

Acciaio o acciaio inox 1.4305.

Versione:

Acciaio passivato blu.
Acciaio inox non trattato.

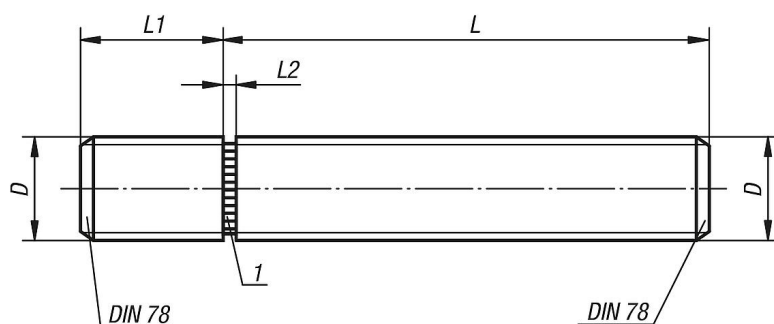
Nota:

I perni filettati con arresto filettatura sono stati realizzati appositamente per l'impiego come "perni adesivi". In caso di serie piccole o medie, consentono la produzione economica di elementi di collegamento meccanici con filettatura esterna. Nella pratica, LOCTITE 638 e 648 si sono rivelati i prodotti migliori per l'incollaggio (vedere K0655).

Nota disegno:

1) Arresto filettatura

Disegni



Sintesi articoli

Perni filettati con arresto filettatura

N. ordine	Materiale corpo base	D	L	L1	L2
K0404.1040201	acciaio	M4	20	6	1
K0404.1040301	acciaio	M4	30	6	1
K0404.1040401	acciaio	M4	40	6	1
K0404.1040501	acciaio	M4	50	6	1
K0404.1050201	acciaio	M5	20	8	1
K0404.1050301	acciaio	M5	30	8	1
K0404.1050401	acciaio	M5	40	8	1
K0404.1050501	acciaio	M5	50	8	1
K0404.1050601	acciaio	M5	60	8	1
K0404.1060201	acciaio	M6	20	9	1,5
K0404.1060301	acciaio	M6	30	9	1,5
K0404.1060401	acciaio	M6	40	9	1,5
K0404.1060501	acciaio	M6	50	9	1,5
K0404.1060601	acciaio	M6	60	9	1,5
K0404.1080201	acciaio	M8	20	12	1,5
K0404.1080301	acciaio	M8	30	12	1,5
K0404.1080401	acciaio	M8	40	12	1,5
K0404.1080501	acciaio	M8	50	12	1,5

Perni filettati con arresto filettatura da incollare

Sintesi articoli

N. ordine	Materiale corpo base	D	L	L1	L2
K0404.1080601	acciaio	M8	60	12	1,5
K0404.1080801	acciaio	M8	80	12	1,5
K0404.1100201	acciaio	M10	20	14	2
K0404.1100301	acciaio	M10	30	14	2
K0404.1100401	acciaio	M10	40	14	2
K0404.1100501	acciaio	M10	50	14	2
K0404.1100601	acciaio	M10	60	14	2
K0404.1100801	acciaio	M10	80	14	2
K0404.1120301	acciaio	M12	30	17	2
K0404.1120401	acciaio	M12	40	17	2
K0404.1120501	acciaio	M12	50	17	2
K0404.1120601	acciaio	M12	60	17	2
K0404.1120801	acciaio	M12	80	17	2
K0404.1160301	acciaio	M16	30	22	2
K0404.1160401	acciaio	M16	40	22	2
K0404.1160501	acciaio	M16	50	22	2
K0404.1160601	acciaio	M16	60	22	2
K0404.1160801	acciaio	M16	80	22	2
K0404.1040202	acciaio inox	M4	20	6	1
K0404.1040302	acciaio inox	M4	30	6	1
K0404.1040402	acciaio inox	M4	40	6	1
K0404.1040502	acciaio inox	M4	50	6	1
K0404.1050202	acciaio inox	M5	20	8	1
K0404.1050302	acciaio inox	M5	30	8	1
K0404.1050402	acciaio inox	M5	40	8	1
K0404.1050502	acciaio inox	M5	50	8	1
K0404.1050602	acciaio inox	M5	60	8	1
K0404.1060202	acciaio inox	M6	20	9	1,5
K0404.1060302	acciaio inox	M6	30	9	1,5
K0404.1060402	acciaio inox	M6	40	9	1,5
K0404.1060502	acciaio inox	M6	50	9	1,5
K0404.1060602	acciaio inox	M6	60	9	1,5
K0404.1080202	acciaio inox	M8	20	12	1,5
K0404.1080302	acciaio inox	M8	30	12	1,5
K0404.1080402	acciaio inox	M8	40	12	1,5
K0404.1080502	acciaio inox	M8	50	12	1,5
K0404.1080602	acciaio inox	M8	60	12	1,5
K0404.1080802	acciaio inox	M8	80	12	1,5
K0404.1100202	acciaio inox	M10	20	14	2
K0404.1100302	acciaio inox	M10	30	14	2
K0404.1100402	acciaio inox	M10	40	14	2
K0404.1100502	acciaio inox	M10	50	14	2
K0404.1100602	acciaio inox	M10	60	14	2
K0404.1100802	acciaio inox	M10	80	14	2
K0404.1120302	acciaio inox	M12	30	17	2
K0404.1120402	acciaio inox	M12	40	17	2
K0404.1120502	acciaio inox	M12	50	17	2
K0404.1120602	acciaio inox	M12	60	17	2
K0404.1120802	acciaio inox	M12	80	17	2
K0404.1160302	acciaio inox	M16	30	22	2
K0404.1160402	acciaio inox	M16	40	22	2
K0404.1160502	acciaio inox	M16	50	22	2
K0404.1160602	acciaio inox	M16	60	22	2
K0404.1160802	acciaio inox	M16	80	22	2

