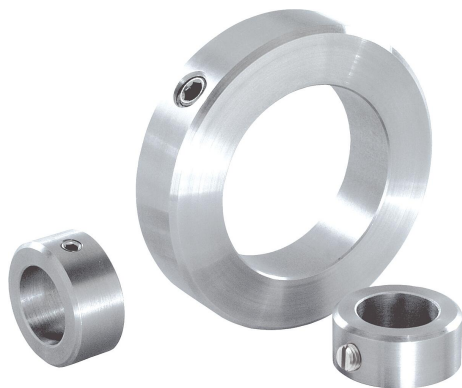


Ghiere DIN 705, acciaio inox

Descrizione articolo/immagini prodotto



Descrizione

Materiale:

Anello di regolazione acciaio inox 1.4305.

Perno filettato acciaio inox A2.

Versione:

Ghiera e perno filettato non trattati.

Nota:

Forma A: con perno filettato DIN 553 (con intaglio)

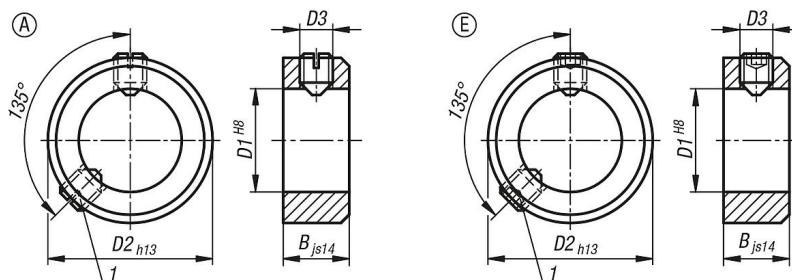
Forma E: con perno filettato DIN EN ISO 4027 (esagono incassato)

Le tolleranze indicate si applicano secondo la norma DIN 705 per ghiera grezze. Le tolleranze ghiera zincati non possono essere garantite. Tuttavia, ciò non influisce sul funzionamento.

Nota disegno:

1) secondo perno filettato da $D1 \geq 75$

Disegni



Sintesi articoli

Ghiere DIN 705, acciaio inox

N. ordine	Forma	Materiale componenti	D1	B	D2	D3 Perno filettato
K0406.100302	A	acciaio inox	3	5	7	M2x3
K0406.100402	A	acciaio inox	4	5	8	M2,5x3
K0406.100502	A	acciaio inox	5	6	10	M3x4
K0406.100602	A	acciaio inox	6	8	12	M4x5
K0406.100702	A	acciaio inox	7	8	12	M4x5
K0406.100802	A	acciaio inox	8	8	16	M4x6
K0406.100902	A	acciaio inox	9	10	18	M5x8
K0406.101002	A	acciaio inox	10	10	20	M5x8
K0406.101102	A	acciaio inox	11	10	20	M5x8
K0406.101202	A	acciaio inox	12	12	22	M6x8
K0406.101402	A	acciaio inox	14	12	25	M6x8
K0406.101502	A	acciaio inox	15	12	25	M6x8
K0406.101602	A	acciaio inox	16	12	28	M6x8
K0406.101802	A	acciaio inox	18	14	32	M6x8
K0406.102002	A	acciaio inox	20	14	32	M6x8
K0406.102402	A	acciaio inox	24	16	40	M8x12
K0406.102502	A	acciaio inox	25	16	40	M8x10
K0406.102602	A	acciaio inox	26	16	40	M8x10
K0406.102802	A	acciaio inox	28	16	45	M8x12

Sintesi articoli

N. ordine	Forma	Materiale componenti	D1	B	D2	D3 Perno filettato
K0406.103002	A	acciaio inox	30	16	45	M8x10
K0406.103202	A	acciaio inox	32	16	50	M8x12
K0406.103502	A	acciaio inox	35	16	56	M8x12
K0406.103602	A	acciaio inox	36	16	56	M8x12
K0406.103802	A	acciaio inox	38	16	56	M8x12
K0406.104002	A	acciaio inox	40	18	63	M10x16
K0406.104202	A	acciaio inox	42	18	63	M10x16
K0406.104502	A	acciaio inox	45	18	70	M10x16
K0406.104802	A	acciaio inox	48	18	70	M10x16
K0406.105002	A	acciaio inox	50	18	80	M10x16
K0406.105202	A	acciaio inox	52	18	80	M10x16
K0406.105502	A	acciaio inox	55	18	80	M10x16
K0406.105602	A	acciaio inox	56	18	80	M10x16
K0406.105802	A	acciaio inox	58	20	90	M10x16
K0406.106002	A	acciaio inox	60	20	90	M10x16
K0406.106302	A	acciaio inox	63	20	90	M10x16
K0406.106502	A	acciaio inox	65	20	100	M10x20
K0406.106802	A	acciaio inox	68	20	100	M10x20
K0406.107002	A	acciaio inox	70	20	100	M10x20
K0406.107202	A	acciaio inox	72	20	100	M10x20
K0406.107502	A	acciaio inox	75	22	110	M12x20
K0406.108002	A	acciaio inox	80	22	110	M12x20
K0406.108502	A	acciaio inox	85	22	125	M12x25
K0406.109002	A	acciaio inox	90	22	125	M12x20
K0406.110002	A	acciaio inox	100	25	140	M12x25
K0406.300302	E	acciaio inox	3	5	7	M2x3
K0406.300402	E	acciaio inox	4	5	8	M2,5x3
K0406.300502	E	acciaio inox	5	6	10	M3x4
K0406.300602	E	acciaio inox	6	8	12	M4x5
K0406.300702	E	acciaio inox	7	8	12	M4x5
K0406.300802	E	acciaio inox	8	8	16	M4x6
K0406.300902	E	acciaio inox	9	10	18	M5x8
K0406.301002	E	acciaio inox	10	10	20	M5x8
K0406.301102	E	acciaio inox	11	10	20	M5x8
K0406.301202	E	acciaio inox	12	12	22	M6x8
K0406.301402	E	acciaio inox	14	12	25	M6x8
K0406.301502	E	acciaio inox	15	12	25	M6x8
K0406.301602	E	acciaio inox	16	12	28	M6x8
K0406.301802	E	acciaio inox	18	14	32	M6x8
K0406.302002	E	acciaio inox	20	14	32	M6x8
K0406.302402	E	acciaio inox	24	16	40	M8x12
K0406.302502	E	acciaio inox	25	16	40	M8x10
K0406.302602	E	acciaio inox	26	16	40	M8x10
K0406.302802	E	acciaio inox	28	16	45	M8x12
K0406.303002	E	acciaio inox	30	16	45	M8x10
K0406.303202	E	acciaio inox	32	16	50	M8x12
K0406.303502	E	acciaio inox	35	16	56	M8x12
K0406.303602	E	acciaio inox	36	16	56	M8x12
K0406.303802	E	acciaio inox	38	16	56	M8x12
K0406.304002	E	acciaio inox	40	18	63	M10x16
K0406.304202	E	acciaio inox	42	18	63	M10x16
K0406.304502	E	acciaio inox	45	18	70	M10x16
K0406.304802	E	acciaio inox	48	18	70	M10x16
K0406.305002	E	acciaio inox	50	18	80	M10x16
K0406.305202	E	acciaio inox	52	18	80	M10x16
K0406.305502	E	acciaio inox	55	18	80	M10x16
K0406.305602	E	acciaio inox	56	18	80	M10x16
K0406.305802	E	acciaio inox	58	20	90	M10x16
K0406.306002	E	acciaio inox	60	20	90	M10x16
K0406.306302	E	acciaio inox	63	20	90	M10x16
K0406.306502	E	acciaio inox	65	20	100	M10x20
K0406.306802	E	acciaio inox	68	20	100	M10x20

Ghiere DIN 705, acciaio inox**Sintesi articoli**

N. ordine	Forma	Materiale componenti	D1	B	D2	D3 Perno filettato
K0406.307002	E	acciaio inox	70	20	100	M10x20
K0406.307202	E	acciaio inox	72	20	100	M10x20
K0406.307502	E	acciaio inox	75	22	110	M12x20
K0406.308002	E	acciaio inox	80	22	110	M12x20
K0406.308502	E	acciaio inox	85	22	125	M12x25
K0406.309002	E	acciaio inox	90	22	125	M12x20
K0406.310002	E	acciaio inox	100	25	140	M12x25