

Staffa verticale con inserto di protezione

Descrizione articolo/immagini prodotto



Descrizione

Materiale:

Acciaio da bonifica.

Inserto di protezione POM o poliuretano 99 Shore A.

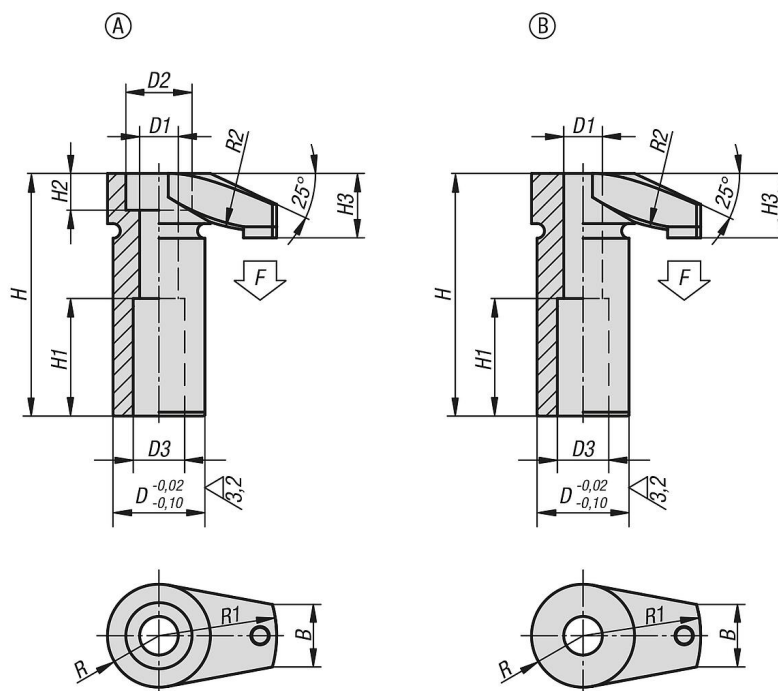
Versione:

trattato termicamente e brunito.

Nota:

L'inserto di protezione in plastica inserito a pressione offre una protezione ottimale contro danni alle superfici delicate dei pezzi da lavorare.

Disegni



Sintesi articoli

Staffa verticale con inserto di protezione

N. ordine	Forma	Materiale componenti	D	D1	D2	D3	H	H1	H2	H3	B	R	R1	R2	F max. kN
K0012.206	A	poliossimetilene	16	6,5	11	10	42	20	6	10,5	11	9	20	30	4,8
K0012.208	A	poliossimetilene	20	8,5	15	12	52	25	8	13,5	15	12	25	50	8,8
K0012.210	A	poliossimetilene	25	10,5	18	14	66	32	10	17,5	17	14	32	60	11,6
K0012.212	A	poliossimetilene	32	12,5	20	17	83	40	12	21	20	18	40	80	18,8
K0012.2106	B	poliossimetilene	16	6,5	-	10	41,5	20	-	10	11	9	20	30	4,8
K0012.2108	B	poliossimetilene	20	8,5	-	12	51,5	25	-	13	15	12	25	50	8,8
K0012.2110	B	poliossimetilene	25	10,5	-	14	65,5	32	-	17	17	14	32	60	11,6
K0012.2112	B	poliossimetilene	32	12,5	-	17	82,5	40	-	21	20	18	40	80	18,8
K0012.306	A	poliuretano	16	6,5	11	10	42	20	6	10,5	11	9	20	30	4,8
K0012.308	A	poliuretano	20	8,5	15	12	52	25	8	13,5	15	12	25	50	8,8
K0012.310	A	poliuretano	25	10,5	18	14	66	32	10	17,5	17	14	32	60	11,6
K0012.312	A	poliuretano	32	12,5	20	17	83	40	12	21	20	18	40	80	18,8

Staffa verticale con inserto di protezione

Sintesi articoli

N. ordine	Forma	Materiale componenti	D	D1	D2	D3	H	H1	H2	H3	B	R	R1	R2	F max. kN
K0012.3106	B	poliuretano	16	6,5	-	10	41,5	20	-	10	11	9	20	30	4,8
K0012.3108	B	poliuretano	20	8,5	-	12	51,5	25	-	13	15	12	25	50	8,8
K0012.3110	B	poliuretano	25	10,5	-	14	65,5	32	-	17	17	14	32	60	11,6
K0012.3112	B	poliuretano	32	12,5	-	17	82,5	40	-	21	20	18	40	80	18,8