

Pomelli a lobi, forma L, con bussola sporgente in acciaio con filettatura esterna

Descrizione articolo/immagini prodotto



Descrizione

Materiale:

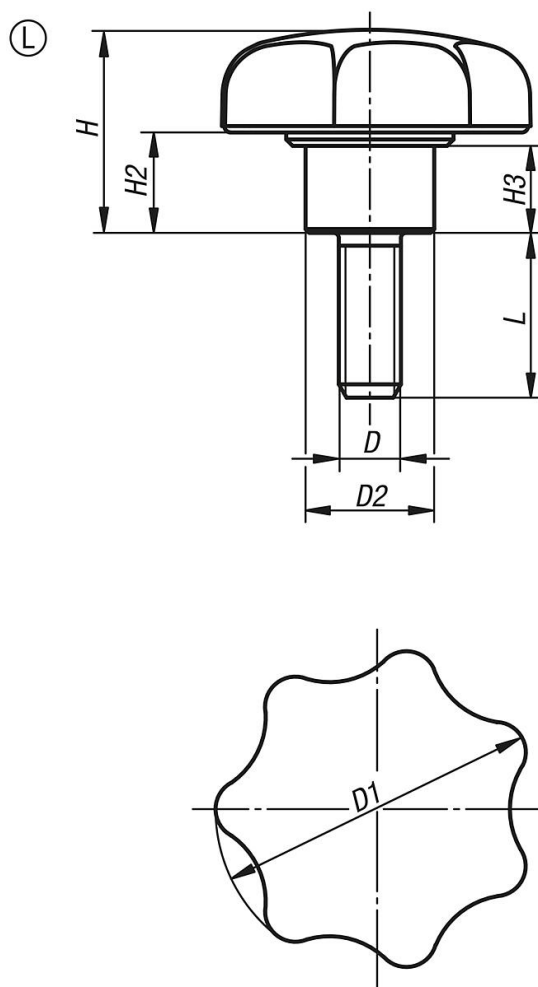
Resina termoplastica, colore nero.

Parti metalliche in acciaio classe di resistenza 5.8 o acciaio inox 1.4305.

Versione:

Parti in acciaio passivate blu o acciaio inox non trattato.

Disegni



Pomelli a lobi, forma L, con bussola sporgente in acciaio con filettatura esterna

Sintesi articoli

| N. ordine | Forma | Materiale componenti | D | D1 | D2 | H | H2 | H3 | L |
|--------------|-------|----------------------|-----|----|------|----|----|-----|----|
| K0153.405X10 | L | acciaio | M5 | 25 | 10 | 17 | 9 | 7 | 10 |
| K0153.405X15 | L | acciaio | M5 | 25 | 10 | 17 | 9 | 7 | 15 |
| K0153.405X20 | L | acciaio | M5 | 25 | 10 | 17 | 9 | 7 | 20 |
| K0153.406X10 | L | acciaio | M6 | 32 | 13,5 | 21 | 11 | 9,5 | 10 |
| K0153.406X15 | L | acciaio | M6 | 32 | 13,5 | 21 | 11 | 9,5 | 15 |
| K0153.406X20 | L | acciaio | M6 | 32 | 13,5 | 21 | 11 | 9,5 | 20 |
| K0153.406X25 | L | acciaio | M6 | 32 | 13,5 | 21 | 11 | 9,5 | 25 |
| K0153.406X30 | L | acciaio | M6 | 32 | 13,5 | 21 | 11 | 9,5 | 30 |
| K0153.408X15 | L | acciaio | M8 | 40 | 13,5 | 25 | 13 | 10 | 15 |
| K0153.408X20 | L | acciaio | M8 | 40 | 13,5 | 25 | 13 | 10 | 20 |
| K0153.408X25 | L | acciaio | M8 | 40 | 13,5 | 25 | 13 | 10 | 25 |
| K0153.408X30 | L | acciaio | M8 | 40 | 13,5 | 25 | 13 | 10 | 30 |
| K0153.408X40 | L | acciaio | M8 | 40 | 13,5 | 25 | 13 | 10 | 40 |
| K0153.408X50 | L | acciaio | M8 | 40 | 13,5 | 25 | 13 | 10 | 50 |
| K0153.410X20 | L | acciaio | M10 | 50 | 19 | 32 | 17 | 12 | 20 |
| K0153.410X25 | L | acciaio | M10 | 50 | 19 | 32 | 17 | 12 | 25 |
| K0153.410X30 | L | acciaio | M10 | 50 | 19 | 32 | 17 | 12 | 30 |
| K0153.410X40 | L | acciaio | M10 | 50 | 19 | 32 | 17 | 12 | 40 |
| K0153.410X50 | L | acciaio | M10 | 50 | 19 | 32 | 17 | 12 | 50 |
| K0153.410X60 | L | acciaio | M10 | 50 | 19 | 32 | 17 | 12 | 60 |
| K0153.412X20 | L | acciaio | M12 | 63 | 19 | 37 | 18 | 12 | 20 |
| K0153.412X25 | L | acciaio | M12 | 63 | 19 | 37 | 18 | 12 | 25 |
| K0153.412X30 | L | acciaio | M12 | 63 | 19 | 37 | 18 | 12 | 30 |
| K0153.412X40 | L | acciaio | M12 | 63 | 19 | 37 | 18 | 12 | 40 |
| K0153.412X50 | L | acciaio | M12 | 63 | 19 | 37 | 18 | 12 | 50 |
| K0153.412X60 | L | acciaio | M12 | 63 | 19 | 37 | 18 | 12 | 60 |
| K0153.505X10 | L | acciaio inox | M5 | 25 | 10 | 17 | 9 | 7 | 10 |
| K0153.505X15 | L | acciaio inox | M5 | 25 | 10 | 17 | 9 | 7 | 15 |
| K0153.505X20 | L | acciaio inox | M5 | 25 | 10 | 17 | 9 | 7 | 20 |
| K0153.506X10 | L | acciaio inox | M6 | 32 | 13,5 | 21 | 11 | 9,5 | 10 |
| K0153.506X15 | L | acciaio inox | M6 | 32 | 13,5 | 21 | 11 | 9,5 | 15 |
| K0153.506X20 | L | acciaio inox | M6 | 32 | 13,5 | 21 | 11 | 9,5 | 20 |
| K0153.506X25 | L | acciaio inox | M6 | 32 | 13,5 | 21 | 11 | 9,5 | 25 |
| K0153.506X30 | L | acciaio inox | M6 | 32 | 13,5 | 21 | 11 | 9,5 | 30 |
| K0153.508X15 | L | acciaio inox | M8 | 40 | 13,5 | 25 | 13 | 10 | 15 |
| K0153.508X20 | L | acciaio inox | M8 | 40 | 13,5 | 25 | 13 | 10 | 20 |
| K0153.508X25 | L | acciaio inox | M8 | 40 | 13,5 | 25 | 13 | 10 | 25 |
| K0153.508X30 | L | acciaio inox | M8 | 40 | 13,5 | 25 | 13 | 10 | 30 |
| K0153.508X40 | L | acciaio inox | M8 | 40 | 13,5 | 25 | 13 | 10 | 40 |
| K0153.508X50 | L | acciaio inox | M8 | 40 | 13,5 | 25 | 13 | 10 | 50 |
| K0153.510X20 | L | acciaio inox | M10 | 50 | 19 | 32 | 17 | 12 | 20 |
| K0153.510X25 | L | acciaio inox | M10 | 50 | 19 | 32 | 17 | 12 | 25 |
| K0153.510X30 | L | acciaio inox | M10 | 50 | 19 | 32 | 17 | 12 | 30 |
| K0153.510X40 | L | acciaio inox | M10 | 50 | 19 | 32 | 17 | 12 | 40 |
| K0153.510X50 | L | acciaio inox | M10 | 50 | 19 | 32 | 17 | 12 | 50 |
| K0153.510X60 | L | acciaio inox | M10 | 50 | 19 | 32 | 17 | 12 | 60 |
| K0153.512X20 | L | acciaio inox | M12 | 63 | 19 | 37 | 18 | 12 | 20 |
| K0153.512X25 | L | acciaio inox | M12 | 63 | 19 | 37 | 18 | 12 | 25 |
| K0153.512X30 | L | acciaio inox | M12 | 63 | 19 | 37 | 18 | 12 | 30 |
| K0153.512X40 | L | acciaio inox | M12 | 63 | 19 | 37 | 18 | 12 | 40 |
| K0153.512X50 | L | acciaio inox | M12 | 63 | 19 | 37 | 18 | 12 | 50 |
| K0153.512X60 | L | acciaio inox | M12 | 63 | 19 | 37 | 18 | 12 | 60 |