

## Perni filettati con esagono incassato e punta conica DIN EN ISO 4026, senza frenafiletto

Descrizione articolo/immagini prodotto



### Descrizione

#### Materiale:

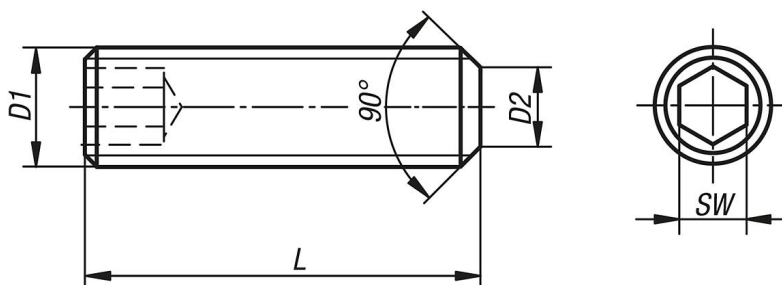
Acciaio o acciaio inox A2.

#### Versione:

Acciaio classe di resistenza 45 H, colore nero.

Acciaio inox A2-70 non trattato.

### Disegni



### Sintesi articoli

#### Vite senza testa con esagono e punta piana DIN EN ISO 4026

N. ordine	Materiale corpo base	L	D1	D2	SW
K0707.03X5	acciaio	5	M3	2	1,5
K0707.03X6	acciaio	6	M3	2	1,5
K0707.03X8	acciaio	8	M3	2	1,5
K0707.03X10	acciaio	10	M3	2	1,5
K0707.03X12	acciaio	12	M3	2	1,5
K0707.03X16	acciaio	16	M3	2	1,5
K0707.03X20	acciaio	20	M3	2	1,5
K0707.04X5	acciaio	5	M4	2,5	2
K0707.04X6	acciaio	6	M4	2,5	2
K0707.04X8	acciaio	8	M4	2,5	2
K0707.04X10	acciaio	10	M4	2,5	2
K0707.04X12	acciaio	12	M4	2,5	2
K0707.04X16	acciaio	16	M4	2,5	2
K0707.04X20	acciaio	20	M4	2,5	2
K0707.04X25	acciaio	25	M4	2,5	2
K0707.05X5	acciaio	5	M5	3,5	2,5
K0707.05X6	acciaio	6	M5	3,5	2,5
K0707.05X8	acciaio	8	M5	3,5	2,5
K0707.05X10	acciaio	10	M5	3,5	2,5
K0707.05X12	acciaio	12	M5	3,5	2,5
K0707.05X16	acciaio	16	M5	3,5	2,5
K0707.05X20	acciaio	20	M5	3,5	2,5
K0707.05X25	acciaio	25	M5	3,5	2,5
K0707.05X30	acciaio	30	M5	3,5	2,5
K0707.06X6	acciaio	6	M6	4	3
K0707.06X8	acciaio	8	M6	4	3

# Perni filettati con esagono incassato e punta conica DIN EN ISO 4026, senza frenafiletto

Sintesi articoli

N. ordine	Materiale corpo base	L	D1	D2	SW
K0707.06X10	acciaio	10	M6	4	3
K0707.06X12	acciaio	12	M6	4	3
K0707.06X16	acciaio	16	M6	4	3
K0707.06X20	acciaio	20	M6	4	3
K0707.06X25	acciaio	25	M6	4	3
K0707.06X30	acciaio	30	M6	4	3
K0707.06X35	acciaio	35	M6	4	3
K0707.06X40	acciaio	40	M6	4	3
K0707.06X45	acciaio	45	M6	4	3
K0707.06X50	acciaio	50	M6	4	3
K0707.06X60	acciaio	60	M6	4	3
K0707.08X8	acciaio	8	M8	5,5	4
K0707.08X10	acciaio	10	M8	5,5	4
K0707.08X12	acciaio	12	M8	5,5	4
K0707.08X16	acciaio	16	M8	5,5	4
K0707.08X20	acciaio	20	M8	5,5	4
K0707.08X25	acciaio	25	M8	5,5	4
K0707.08X30	acciaio	30	M8	5,5	4
K0707.08X35	acciaio	35	M8	5,5	4
K0707.08X40	acciaio	40	M8	5,5	4
K0707.08X45	acciaio	45	M8	5,5	4
K0707.08X50	acciaio	50	M8	5,5	4
K0707.08X60	acciaio	60	M8	5,5	4
K0707.08X70	acciaio	70	M8	5,5	4
K0707.08X80	acciaio	80	M8	5,5	4
K0707.10X10	acciaio	10	M10	7	5
K0707.10X12	acciaio	12	M10	7	5
K0707.10X16	acciaio	16	M10	7	5
K0707.10X20	acciaio	20	M10	7	5
K0707.10X25	acciaio	25	M10	7	5
K0707.10X30	acciaio	30	M10	7	5
K0707.10X35	acciaio	35	M10	7	5
K0707.10X40	acciaio	40	M10	7	5
K0707.10X45	acciaio	45	M10	7	5
K0707.10X50	acciaio	50	M10	7	5
K0707.10X60	acciaio	60	M10	7	5
K0707.10X70	acciaio	70	M10	7	5
K0707.10X80	acciaio	80	M10	7	5
K0707.10X90	acciaio	90	M10	7	5
K0707.10X100	acciaio	100	M10	7	5
K0707.103X5	acciaio inox	5	M3	2	1,5
K0707.103X6	acciaio inox	6	M3	2	1,5
K0707.103X8	acciaio inox	8	M3	2	1,5
K0707.103X10	acciaio inox	10	M3	2	1,5
K0707.103X12	acciaio inox	12	M3	2	1,5
K0707.104X5	acciaio inox	5	M4	2,5	2
K0707.104X6	acciaio inox	6	M4	2,5	2
K0707.104X8	acciaio inox	8	M4	2,5	2
K0707.104X10	acciaio inox	10	M4	2,5	2
K0707.104X12	acciaio inox	12	M4	2,5	2
K0707.104X16	acciaio inox	16	M4	2,5	2
K0707.104X20	acciaio inox	20	M4	2,5	2
K0707.105X5	acciaio inox	5	M5	3,5	2,5
K0707.105X6	acciaio inox	6	M5	3,5	2,5
K0707.105X8	acciaio inox	8	M5	3,5	2,5
K0707.105X10	acciaio inox	10	M5	3,5	2,5
K0707.105X12	acciaio inox	12	M5	3,5	2,5
K0707.105X16	acciaio inox	16	M5	3,5	2,5
K0707.105X20	acciaio inox	20	M5	3,5	2,5
K0707.105X25	acciaio inox	25	M5	3,5	2,5
K0707.105X30	acciaio inox	30	M5	3,5	2,5
K0707.106X6	acciaio inox	6	M6	4	3

## Perni filettati con esagono incassato e punta conica DIN EN ISO 4026, senza frenafiletto

Sintesi articoli

N. ordine	Materiale corpo base	L	D1	D2	SW
K0707.106X8	acciaio inox	8	M6	4	3
K0707.106X10	acciaio inox	10	M6	4	3
K0707.106X12	acciaio inox	12	M6	4	3
K0707.106X16	acciaio inox	16	M6	4	3
K0707.106X20	acciaio inox	20	M6	4	3
K0707.106X25	acciaio inox	25	M6	4	3
K0707.106X30	acciaio inox	30	M6	4	3
K0707.106X35	acciaio inox	35	M6	4	3
K0707.106X40	acciaio inox	40	M6	4	3
K0707.108X8	acciaio inox	8	M8	5,5	4
K0707.108X10	acciaio inox	10	M8	5,5	4
K0707.108X12	acciaio inox	12	M8	5,5	4
K0707.108X16	acciaio inox	16	M8	5,5	4
K0707.108X20	acciaio inox	20	M8	5,5	4
K0707.108X25	acciaio inox	25	M8	5,5	4
K0707.108X30	acciaio inox	30	M8	5,5	4
K0707.108X35	acciaio inox	35	M8	5,5	4
K0707.108X40	acciaio inox	40	M8	5,5	4
K0707.108X45	acciaio inox	45	M8	5,5	4
K0707.108X50	acciaio inox	50	M8	5,5	4
K0707.110X10	acciaio inox	10	M10	7	5
K0707.110X12	acciaio inox	12	M10	7	5
K0707.110X16	acciaio inox	16	M10	7	5
K0707.110X20	acciaio inox	20	M10	7	5
K0707.110X25	acciaio inox	25	M10	7	5
K0707.110X30	acciaio inox	30	M10	7	5
K0707.110X35	acciaio inox	35	M10	7	5
K0707.110X40	acciaio inox	40	M10	7	5
K0707.110X45	acciaio inox	45	M10	7	5
K0707.110X50	acciaio inox	50	M10	7	5