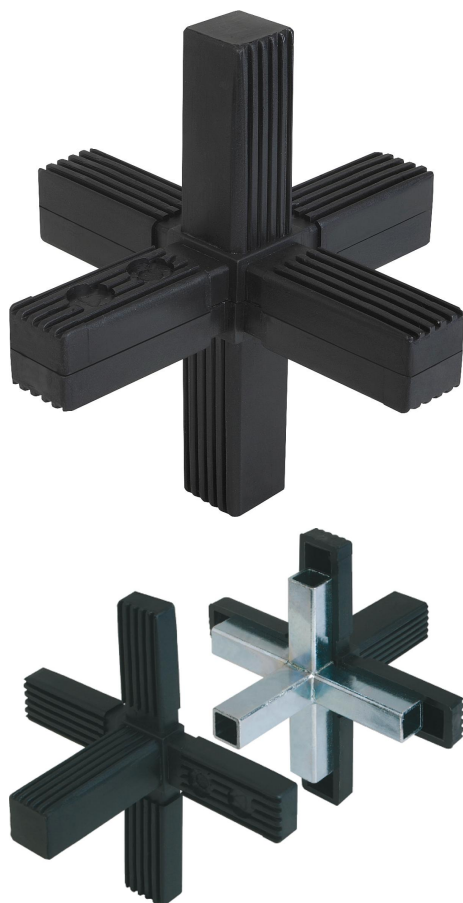


Connettore a spina-tubo a sezione quadra a stella

Descrizione articolo/immagini prodotto



Descrizione

Materiale, esecuzione:

Poliammide PA, colore nero.
Armatura in acciaio, galvanizzato.

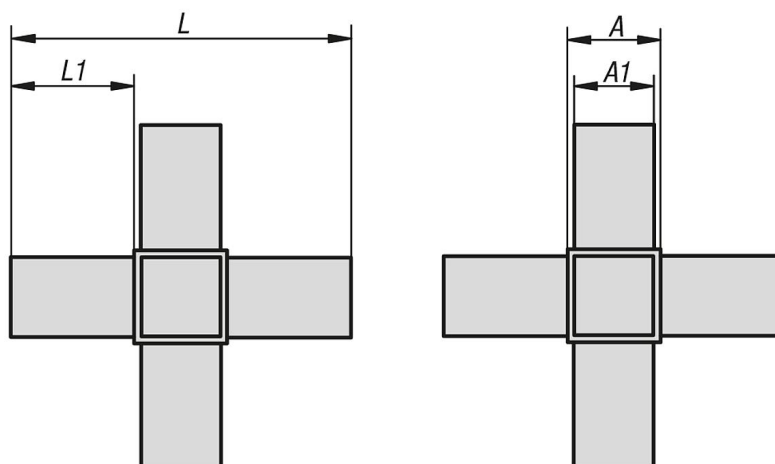
Nota:

Sistema a innesto senza viti. I connettori a spina vengono innestati in modo semplice nel rispettivo tubo a sezione quadrata. Smontabile e riutilizzabile più volte.

Accessori:

- Tubi a sezione quadra K0627
- Tubi a sezione quadra con staffa K0628

Disegni



Sintesi articoli

Connettore a spina-tubo a sezione quadra a stella

N. ordine	A	A1	L	L1	Compatibile con tubo a sezione quadra
K0622.1201512	20	17	92	36	20 x 20 x 1,5

Connettore a spina-tubo a sezione quadra a stella**Sintesi articoli**

N. ordine	A	A1	L	L1	Compatibile con tubo a sezione quadra
K0622.1251512	25	22	129	52	25 x 25 x 1,5
K0622.1302012	30	26	124	47	30 x 30 x 2