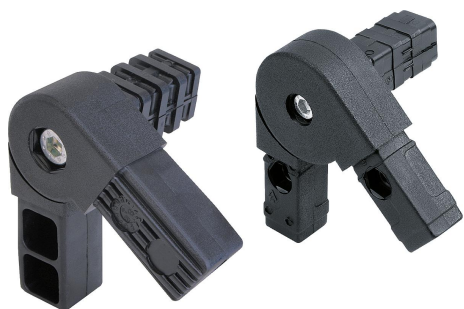


Connettore a spina-tubo a sezione quadra articolato con uno scarico

Descrizione articolo/immagini prodotto



Descrizione

Materiale, esecuzione:

Poliammide PA, colore nero.

Vite a testa cilindrica DIN 6912 e dado esagonale DIN 934, acciaio galvanizzato.

Nota:

I connettori a spina vengono innestati in modo semplice nel rispettivo tubo a sezione quadrata. Smontabile e riutilizzabile più volte. Il campo di regolazione indicato può essere modificato in continuo. Lo scarico può ruotare intorno al suo asse.

Montaggio:

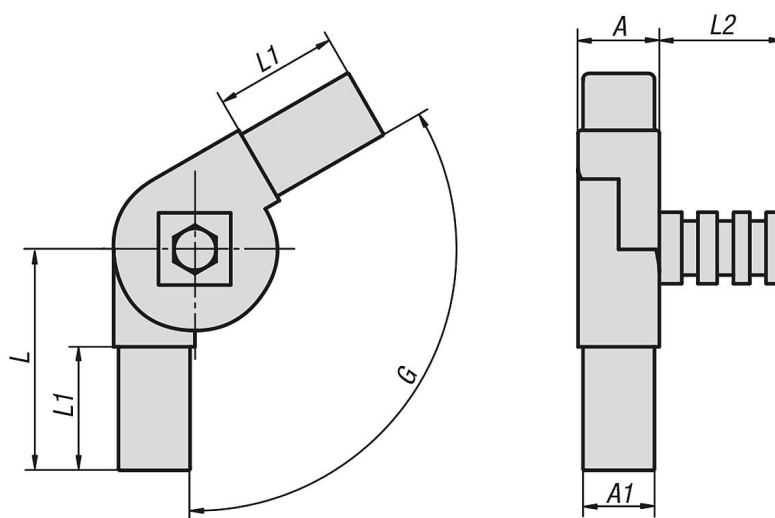
In ciascuno dei due perni del giunto sono presenti due camere in cui si possono inserire, se necessario, dei dadi esagonali (non forniti) per fissare i perni nel tubo:

- connettore 20x20: SW10
- connettore 25x25: nessuna camera
- connettore 30x30: SW13

Accessori:

- Tubi a sezione quadra K0627
- Tubi a sezione quadra con staffa K0628

Disegni



Sintesi articoli

Connettore a spina-tubo a sezione quadra articolato con uno scarico

N. ordine	A	A1	L	L1	L2	G	Compatibile con tubo a sezione quadra
K0626.1201511	20	17	59	34	42	0° - 190°	20 x 20 x 1,5
K0626.1251511	25	22	68	38	42	0° - 190°	25 x 25 x 1,5
K0626.1251512	25	22	59	38	42	45° - 195°	25 x 25 x 1,5
K0626.1302011	30	26	75	40	41	0° - 190°	30 x 30 x 2
K0626.1302012	30	26	68	42	41	45° - 200°	30 x 30 x 2

