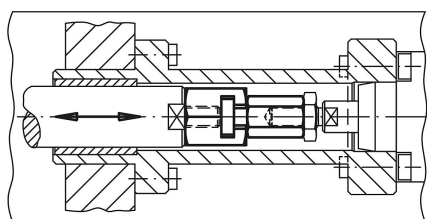


## Giunti a innesto rapido con compensazione dello spostamento radiale

Descrizione articolo/immagini prodotto



### Descrizione

#### Materiale:

Pezzo di accoppiamento e griffa in acciaio.  
Dado (DIN 439) in acciaio, classe di qualità 8.8.

#### Versione:

Giunto e flangia temprati e fosfatati.  
Dado brunito.

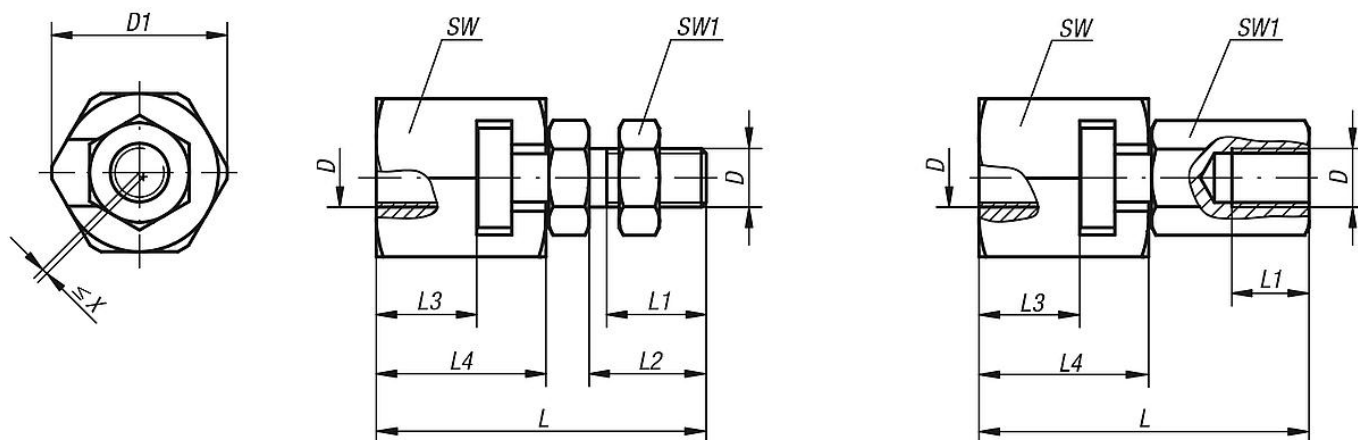
#### Nota:

Giunti a innesto rapido con compensazione dello spostamento radiale; molteplici possibilità di applicazione e impiego, ad es. come collegamento tra asta del pistone e unità di movimento lineare. Il montaggio e lo smontaggio del giunto robusto, semplice e composto di due parti, si effettua per mezzo di una cava a T senza necessità di aggiustamento manuale.

Il giunto a innesto rapido può essere collegato a tutti i tipi di cilindri di sollevamento pneumatico e idraulico mediante la filettatura di collegamento.

Il giunto non trasmette alcun momento torcente.

### Disegni



### Sintesi articoli

#### Giunti a innesto rapido con compensazione spostamento radiale

N. ordine	Versione	D	D1	L	L1 min.	L2 min.	L3 min.	L4	SW	SW1	Compensazione dello spostamento radiale X max.	Carico di compressione e di trazione max. ammesso kN
K0709.06	filettatura interna	M6	21	37,5	11	-	9	18	19	10	0,6	2,5
K0709.08	filettatura interna	M8	26	45	13,5	-	11,5	22,5	24	13	0,7	4,5
K0709.10	filettatura interna	M10	30	56,2	15	-	16	29	27	17	0,7	6,5
K0709.101	filettatura interna	M10x1,25	30	56,2	15	-	16	29	27	17	0,7	6,5
K0709.12	filettatura interna	M12	32,5	66,7	17,5	-	17	34	30	19	0,8	10
K0709.121	filettatura interna	M12x1,25	32,5	66,7	17,5	-	17	34	30	19	0,8	10
K0709.16	filettatura interna	M16	39	83	22	-	23	42	36	24	1	18
K0709.161	filettatura interna	M16x1,5	39	83	22	-	23	42	36	24	1	18
K0709.20	filettatura interna	M20	44	93,5	25	-	23,5	45,5	41	30	1	30
K0709.201	filettatura interna	M20x1,5	44	93,5	25	-	23,5	45,5	41	30	1	30
K0709.0614	filettatura esterna	M6	21	37,5	11	14	9	18	19	10	0,6	2,5

## Giunti a innesto rapido con compensazione dello spostamento radiale

### Sintesi articoli

N. ordine	Versione	D	D1	L	L1 min.	L2	L3 min.	L4	SW	SW1	Compensazione dello spostamento radiale X max.	Carico di compressione e di trazione max. ammesso kN
<b>K0709.0817</b>	filettatura esterna	M8	26	45	13,5	17	11,5	22,5	24	13	0,7	4,5
<b>K0709.1020</b>	filettatura esterna	M10	30	56,2	16	20	16	29	27	17	0,7	6,5
<b>K0709.10201</b>	filettatura esterna	M10x1,25	30	56,2	16	20	16	29	27	17	0,7	6,5
<b>K0709.1225</b>	filettatura esterna	M12	32,5	66,7	21	25	17	34	30	19	0,8	10
<b>K0709.12251</b>	filettatura esterna	M12x1,25	32,5	66,7	21	25	17	34	30	19	0,8	10
<b>K0709.1630</b>	filettatura esterna	M16	39	83	25	30	23	42	36	24	1	18
<b>K0709.16301</b>	filettatura esterna	M16x1,5	39	83	25	30	23	42	36	24	1	18
<b>K0709.2035</b>	filettatura esterna	M20	44	93,5	29	35	23,5	45,5	41	30	1	30
<b>K0709.20351</b>	filettatura esterna	M20x1,5	44	93,5	29	35	23,5	45,5	41	30	1	30