

## Snodi angolari femmina DIN 71805

Descrizione articolo/immagini prodotto



### Descrizione

**Materiale:**

Acciaio.

**Versione:**

zincato e passivato.

**Nota:**

Gli snodi sferici femmina sono dei ricambi per gli snodi angolari DIN 71802. Per gli anelli di fermo idonei per la

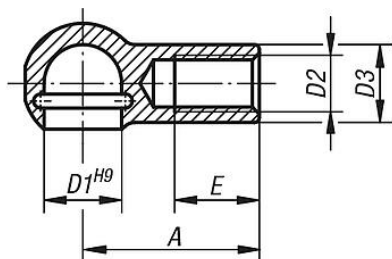
Forma B vedere circlip per snodi sferici femmina. Snodi femmina in acciaio inox su richiesta.

**Su richiesta:**

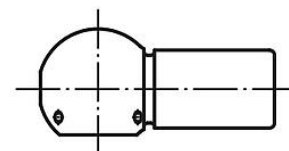
Snodo sferico femmina di acciaio inox.

### Disegni

Forma A  
anello d'arresto



Forma B  
con anello d'arresto  
e cava per circlip



### Sintesi articoli

#### Snodi angolari femmina DIN 71805

N. ordine	Forma	D1	D2	D3	A	E
K0712.0805	A	8	M5	8	22	10,2
K0712.1006	A	10	M6	10	25	11,5
K0712.1308	A	13	M8	13	30	14
K0712.1610	A	16	M10	16	35	15,5
K0712.1612	A	16	M12	16	35	15,5
K0712.1914	A	19	M14x1,5	22	45	21,5
K0712.1916	A	19	M16	22	45	21,5
K0712.080351	B	8	M3,5	8	18	8
K0712.08051	B	8	M5	8	22	10,2
K0712.10061	B	10	M6	10	25	11,5
K0712.13081	B	13	M8	13	30	14
K0712.16101	B	16	M10	16	35	15,5
K0712.16121	B	16	M12	16	35	15,5
K0712.19141	B	19	M14x1,5	22	45	21,5
K0712.19161	B	19	M16	22	45	21,5