

Pomelli a croce in ghisa, con rivestimento in plastica a norma DIN 6335 forma C

Descrizione articolo/immagini prodotto



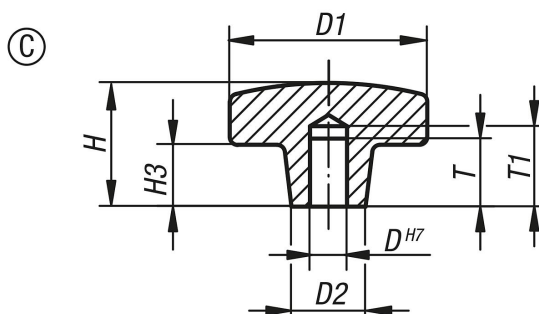
Descrizione

Materiale:
Ghisa GJL 200.

Versione:
con rivestimento in plastica.

Nota:
Arancione RAL 2004,
nero RAL 9005 opaco.

Disegni



Sintesi articoli

N. ordine	Forma	Colore corpo base	D	D1	D2	H	H3	T	T1
K0682.108	C	arancio	8	40	14	25	13	15	18
K0682.110	C	arancio	10	50	18	32	20	18	21
K0682.112	C	arancio	12	63	20	40	25	22	25
K0682.116	C	arancio	16	80	25	50	30	28	32
K0682.208	C	nero	8	40	14	25	13	15	18
K0682.210	C	nero	10	50	18	32	20	18	21
K0682.212	C	nero	12	63	20	40	25	22	25
K0682.216	C	nero	16	80	25	50	30	28	32