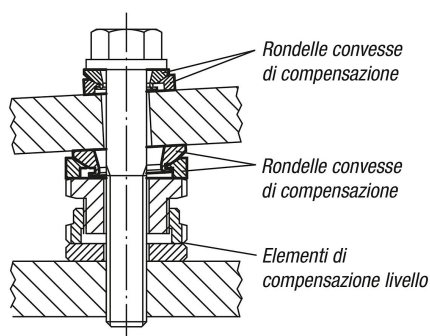


Rondelle sferiche di compensazione

Descrizione articolo/immagini prodotto



Descrizione

Materiale:

Acciaio 1.7225. Acciaio inox 1.4305.

Versione:

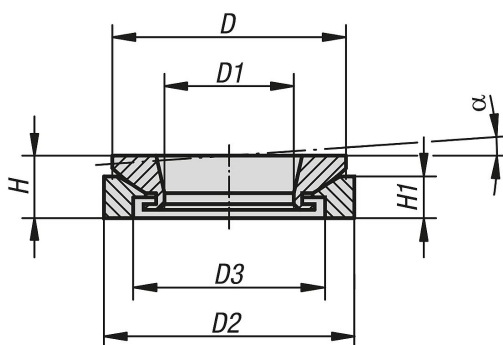
Acciaio passivato blu.

Acciaio inox non trattato.

Nota:

La rondella di compensazione a sfera consente un posizionamento esatto durante il montaggio di superfici oblique fino a un angolo di inclinazione di circa 4°. Per inclinazioni trasversali $D3 > 1^\circ$ si consiglia per un appoggio uniforme delle viti l'impiego di un'ulteriore rondella di compensazione a sfera. Le parti superiore e inferiore non possono separarsi, sono unite.

Disegni



Sintesi articoli

Rondelle sferiche di compensazione

N. ordine	Materiale corpo base	H	H1	D	D1	D2	D3	α
K0691.151	acciaio	8	5,5	23	8,5	25	15	4°
K0691.201	acciaio	10	6,2	30	13	32	20	4°
K0691.301	acciaio	12,5	9	40	20	45	30	4°
K0691.401	acciaio	16	13	52	29	58	38	4°
K0691.501	acciaio	20	14	65	36	70	48	4°
K0691.152	acciaio inox	8	5,5	23	8,5	25	15	4°
K0691.202	acciaio inox	10	6,2	30	13	32	20	4°
K0691.302	acciaio inox	12,5	9	40	20	45	30	4°
K0691.402	acciaio inox	16	13	52	29	58	38	4°
K0691.502	acciaio inox	20	14	65	36	70	48	4°

