

Sedi per snodi angolari DIN 71805 forma A

Descrizione articolo/immagini prodotto



Descrizione

Materiale:

Acciaio.

Versione:

zincato e passivato.

Nota:

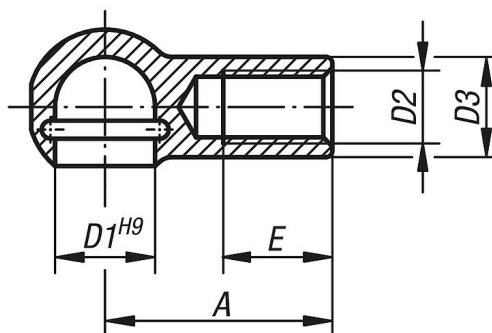
Gli snodi sferici femmina sono dei ricambi per gli snodi angolari DIN 71802. Per gli anelli di fermo idonei per la Forma B vedere circlip per snodi sferici femmina.

Su richiesta:

Snodo sferico femmina di acciaio inox.

Disegni

Forma A
anello d'arresto



Sintesi articoli

| N. ordine | Forma | D1 | D2 | D3 | A | E |
|------------|-------|----|---------|----|----|------|
| K0712.0805 | A | 8 | M5 | 8 | 22 | 10,2 |
| K0712.1006 | A | 10 | M6 | 10 | 25 | 11,5 |
| K0712.1308 | A | 13 | M8 | 13 | 30 | 14 |
| K0712.1610 | A | 16 | M10 | 16 | 35 | 15,5 |
| K0712.1612 | A | 16 | M12 | 16 | 35 | 15,5 |
| K0712.1914 | A | 19 | M14x1,5 | 22 | 45 | 21,5 |
| K0712.1916 | A | 19 | M16 | 22 | 45 | 21,5 |

