

Inserti rotondi con foro svasato, forma C

Descrizione articolo/immagini prodotto



Descrizione

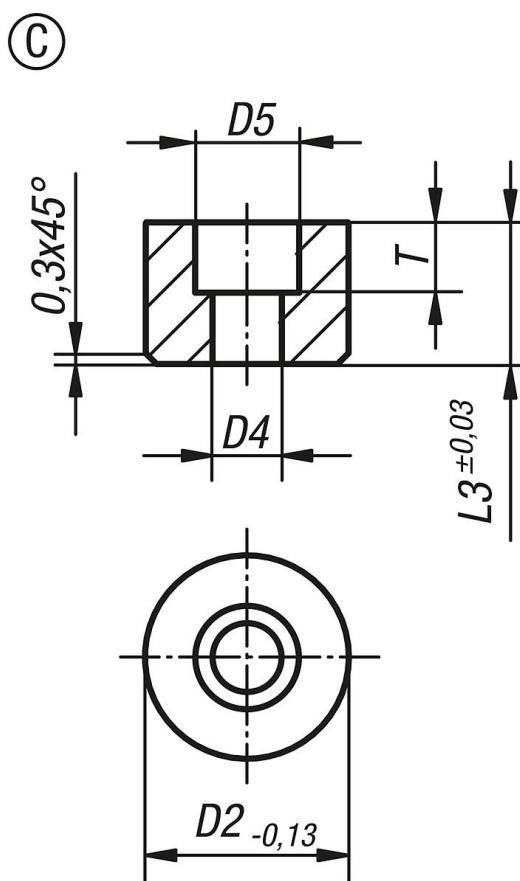
Materiale, esecuzione:

Forma C in acciaio per utensili, temprato e brunito.

Nota:

Gli inserti sono indicati per l'integrazione in bracci di spinta, sistemi prensili, dispositivi di serraggio, ganasce per morsa e supporti a sfera basculante. Con l'ausilio degli inserti, è possibile trasmettere coppie elevate e forze di serraggio superiori alla media, anche in caso di materiali duri e superfici irregolari.

Disegni



Sintesi articoli

N. ordine	Forma	D2	D4	D5	L3	T
K0385.110108	C	10	3,4	6	10	5
K0385.110128	C	10	3,4	6	12	5
K0385.112108	C	12	4,5	9	10	5,6
K0385.112128	C	12	4,5	9	12	5,6
K0385.116108	C	16	5,5	11	10	6,6
K0385.116128	C	16	5,5	11	12	6,6
K0385.120108	C	20	6,6	11	10	7,6

Inserti rotondi con foro svasato, forma C**Sintesi articoli**

N. ordine	Forma	D2	D4	D5	L3	T
K0385.120128	C	20	6,6	11	12	7,6
K0385.125108	C	25	6,6	11	10	7,6
K0385.125128	C	25	6,6	11	12	7,6