

Maniglie a leva in plastica con filettatura interna e pulsante, inserto filettato in acciaio inox

Descrizione articolo/immagini prodotto



Descrizione

Materiale:

Impugnatura in plastica rinforzata con fibra di vetro con ghiera dentata in zinco pressofuso.

Parti metalliche in acciaio inox 1.4305.

Pulsante in plastica (POM).

Versione:

Parti metalliche in acciaio non trattate.

Nota:

I colori standard sono:

Maniglia a leva grigio nerastro, pulsante rosso.

Maniglia a leva arancione, pulsante grigio nerastro.

Maniglia a leva rossa, pulsante grigio nerastro.

Su richiesta:

Altre filettature interne e modelli speciali.

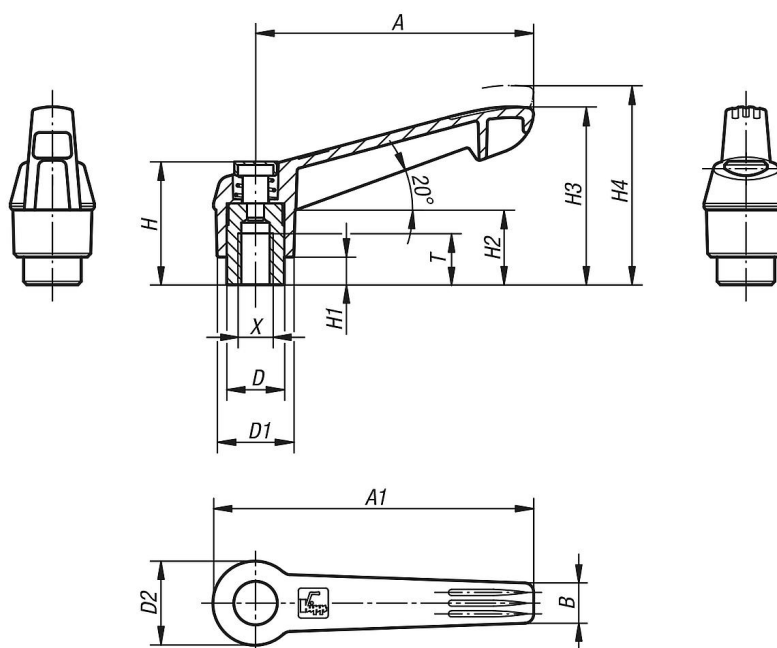
Pagando un sovrapprezzo la misura "H1" può essere realizzata in altre lunghezze.

Maniglie a leva in plastica con filettatura interna e pulsante, inserto filettato in acciaio inox

Descrizione articolo/immagini prodotto



Disegni



Sintesi articoli

Maniglia a leva con pulsante con filettatura interna, parti metalliche in acciaio inox

N. ordine	Colore corpo base	X	A	A1	B	D	D1	D2	H	H1	H2	H3	H4	T	Numero denti
K0270.71104	grigio nerastro RAL 7021	M4	40	47	7,5	10	13	14,5	25,5	4	15	30	33,5	9	16
K0270.72104	arancio puro RAL 2004	M4	40	47	7,5	10	13	14,5	25,5	4	15	30	33,5	9	16
K0270.73104	rosso traffico RAL 3020	M4	40	47	7,5	10	13	14,5	25,5	4	15	30	33,5	9	16
K0270.71105	grigio nerastro RAL 7021	M5	40	47	7,5	10	13	14,5	25,5	4	15	30	33,5	9	16
K0270.72105	arancio puro RAL 2004	M5	40	47	7,5	10	13	14,5	25,5	4	15	30	33,5	9	16
K0270.73105	rosso traffico RAL 3020	M5	40	47	7,5	10	13	14,5	25,5	4	15	30	33,5	9	16
K0270.71106	grigio nerastro RAL 7021	M6	40	47	7,5	10	13	14,5	25,5	4	15	30	33,5	9	16
K0270.72106	arancio puro RAL 2004	M6	40	47	7,5	10	13	14,5	25,5	4	15	30	33,5	9	16
K0270.73106	rosso traffico RAL 3020	M6	40	47	7,5	10	13	14,5	25,5	4	15	30	33,5	9	16
K0270.71206	grigio nerastro RAL 7021	M6	65	75	9,5	13,5	18	19,5	29,5	6,5	17,5	41,5	45,5	12	20
K0270.72206	arancio puro RAL 2004	M6	65	75	9,5	13,5	18	19,5	29,5	6,5	17,5	41,5	45,5	12	20

Maniglie a leva in plastica con filettatura interna e pulsante, inserto filettato in acciaio inox

Sintesi articoli

N. ordine	Colore corpo base	X	A	A1	B	D	D1	D2	H	H1	H2	H3	H4	T	Numero denti
K0270.73206	rosso traffico RAL 3020	M6	65	75	9,5	13,5	18	19,5	29,5	6,5	17,5	41,5	45,5	12	20
K0270.71208	grigio nerastro RAL 7021	M8	65	75	9,5	13,5	18	19,5	29,5	6,5	17,5	41,5	45,5	12	20
K0270.72208	arancio puro RAL 2004	M8	65	75	9,5	13,5	18	19,5	29,5	6,5	17,5	41,5	45,5	12	20
K0270.73208	rosso traffico RAL 3020	M8	65	75	9,5	13,5	18	19,5	29,5	6,5	17,5	41,5	45,5	12	20
K0270.71308	grigio nerastro RAL 7021	M8	80	91,5	11	16	21,5	23	38,5	10	24	53,5	58	14	22
K0270.72308	arancio puro RAL 2004	M8	80	91,5	11	16	21,5	23	38,5	10	24	53,5	58	14	22
K0270.73308	rosso traffico RAL 3020	M8	80	91,5	11	16	21,5	23	38,5	10	24	53,5	58	14	22
K0270.71310	grigio nerastro RAL 7021	M10	80	91,5	11	16	21,5	23	38,5	10	24	53,5	58	14	22
K0270.72310	arancio puro RAL 2004	M10	80	91,5	11	16	21,5	23	38,5	10	24	53,5	58	14	22
K0270.73310	rosso traffico RAL 3020	M10	80	91,5	11	16	21,5	23	38,5	10	24	53,5	58	14	22
K0270.71410	grigio nerastro RAL 7021	M10	95	109	13	19	25,5	27,5	44,6	10	26	61	66	17	24
K0270.72410	arancio puro RAL 2004	M10	95	109	13	19	25,5	27,5	44,6	10	26	61	66	17	24
K0270.73410	rosso traffico RAL 3020	M10	95	109	13	19	25,5	27,5	44,6	10	26	61	66	17	24
K0270.71412	grigio nerastro RAL 7021	M12	95	109	13	19	25,5	27,5	44,6	10	26	61	66	17	24
K0270.72412	arancio puro RAL 2004	M12	95	109	13	19	25,5	27,5	44,6	10	26	61	66	17	24
K0270.73412	rosso traffico RAL 3020	M12	95	109	13	19	25,5	27,5	44,6	10	26	61	66	17	24
K0270.71512	grigio nerastro RAL 7021	M12	110	126	15,5	23	30	32,5	50,6	12	33	72	77	23	26
K0270.72512	arancio puro RAL 2004	M12	110	126	15,5	23	30	32,5	50,6	12	33	72	77	23	26
K0270.73512	rosso traffico RAL 3020	M12	110	126	15,5	23	30	32,5	50,6	12	33	72	77	23	26
K0270.71516	grigio nerastro RAL 7021	M16	110	126	15,5	23	30	32,5	50,6	12	33	72	77	23	26
K0270.72516	arancio puro RAL 2004	M16	110	126	15,5	23	30	32,5	50,6	12	33	72	77	23	26
K0270.73516	rosso traffico RAL 3020	M16	110	126	15,5	23	30	32,5	50,6	12	33	72	77	23	26