

Volantini a disco in alluminio, con impugnatura cilindrica fissa

Descrizione articolo/immagini prodotto



Descrizione

Materiale:

Volantino a disco in alluminio.

Impugnatura cilindrica in resina termoindurente PF 31-DIN 7708, colore nero, mozzo in acciaio zincato.

Versione:

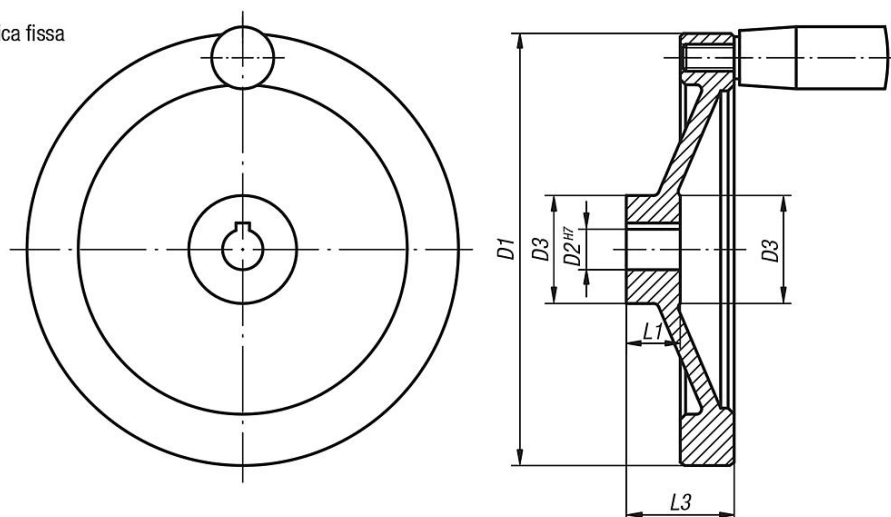
Corona tornita e lucidata.

Su richiesta:

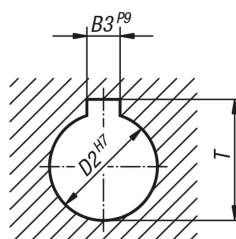
Mozi con foro quadro o volantini a disco con rivestimento in plastica.

Disegni

con manopola cilindrica fissa



DIN 6885-1



Sintesi articoli

| N. ordine | Versione 1 | D1 | D2 | D3 | L1 | L3 | B3 | T | Impugnatura cilindrica fissa |
|---------------|----------------|-----|------|----|----|----|----|---|------------------------------|
| K0161.2080X10 | foro calibrato | 80 | 10H7 | 26 | 16 | 31 | - | - | ø18 x M6 x 40 |
| K0161.2080X12 | foro calibrato | 80 | 12H7 | 26 | 16 | 31 | - | - | ø18 x M6 x 40 |
| K0161.2100X10 | foro calibrato | 100 | 10H7 | 31 | 17 | 34 | - | - | ø18 x M6 x 40 |

Volantini a disco in alluminio, con impugnatura cilindrica fissa

Sintesi articoli

| N. ordine | Versione 1 | D1 | D2 | D3 | L1 | L3 | B3 | T | Impugnatura cilindrica fissa |
|---------------|-------------------------|-----|------|----|----|----|----|------|------------------------------|
| K0161.2100X12 | foro calibrato | 100 | 12H7 | 31 | 17 | 34 | - | - | ø18 x M6 x 40 |
| K0161.2125X12 | foro calibrato | 125 | 12H7 | 30 | 18 | 37 | - | - | ø21 x M8 x 50 |
| K0161.2125X14 | foro calibrato | 125 | 14H7 | 30 | 18 | 37 | - | - | ø21 x M8 x 50 |
| K0161.2140X14 | foro calibrato | 140 | 14H7 | 34 | 19 | 34 | - | - | ø21 x M8 x 50 |
| K0161.2140X15 | foro calibrato | 140 | 15H7 | 34 | 19 | 34 | - | - | ø21 x M8 x 50 |
| K0161.2160X15 | foro calibrato | 160 | 15H7 | 40 | 20 | 40 | - | - | ø26 x M10 x 80 |
| K0161.2160X16 | foro calibrato | 160 | 16H7 | 40 | 20 | 40 | - | - | ø26 x M10 x 80 |
| K0161.2200X18 | foro calibrato | 200 | 18H7 | 50 | 24 | 46 | - | - | ø26 x M10 x 80 |
| K0161.2200X20 | foro calibrato | 200 | 20H7 | 50 | 24 | 46 | - | - | ø26 x M10 x 80 |
| K0161.2250X22 | foro calibrato | 250 | 22H7 | 50 | 28 | 49 | - | - | ø28 x M12 x 90 |
| K0161.2250X24 | foro calibrato | 250 | 24H7 | 50 | 28 | 49 | - | - | ø28 x M12 x 90 |
| K0161.3080X10 | foro calibrato con cava | 80 | 10H7 | 26 | 16 | 31 | 3 | 11,4 | ø18 x M6 x 40 |
| K0161.3080X12 | foro calibrato con cava | 80 | 12H7 | 26 | 16 | 31 | 4 | 13,8 | ø18 x M6 x 40 |
| K0161.3100X10 | foro calibrato con cava | 100 | 10H7 | 31 | 17 | 34 | 3 | 11,4 | ø18 x M6 x 40 |
| K0161.3100X12 | foro calibrato con cava | 100 | 12H7 | 31 | 17 | 34 | 4 | 13,8 | ø18 x M6 x 40 |
| K0161.3125X12 | foro calibrato con cava | 125 | 12H7 | 30 | 18 | 37 | 4 | 13,8 | ø21 x M8 x 50 |
| K0161.3125X14 | foro calibrato con cava | 125 | 14H7 | 30 | 18 | 37 | 5 | 16,3 | ø21 x M8 x 50 |
| K0161.3140X14 | foro calibrato con cava | 140 | 14H7 | 34 | 19 | 34 | 5 | 16,3 | ø21 x M8 x 50 |
| K0161.3140X15 | foro calibrato con cava | 140 | 15H7 | 34 | 19 | 34 | 5 | 17,3 | ø21 x M8 x 50 |
| K0161.3160X15 | foro calibrato con cava | 160 | 15H7 | 40 | 20 | 40 | 5 | 17,3 | ø26 x M10 x 80 |
| K0161.3160X16 | foro calibrato con cava | 160 | 16H7 | 40 | 20 | 40 | 5 | 18,3 | ø26 x M10 x 80 |
| K0161.3200X18 | foro calibrato con cava | 200 | 18H7 | 50 | 24 | 46 | 6 | 20,8 | ø26 x M10 x 80 |
| K0161.3200X20 | foro calibrato con cava | 200 | 20H7 | 50 | 24 | 46 | 6 | 22,8 | ø26 x M10 x 80 |
| K0161.3250X22 | foro calibrato con cava | 250 | 22H7 | 50 | 28 | 49 | 6 | 24,8 | ø28 x M12 x 90 |
| K0161.3250X24 | foro calibrato con cava | 250 | 24H7 | 50 | 28 | 49 | 8 | 27,3 | ø28 x M12 x 90 |