

Maniglie a staffa in alluminio strette, con larghezza modificata

Descrizione articolo/immagini prodotto



Descrizione

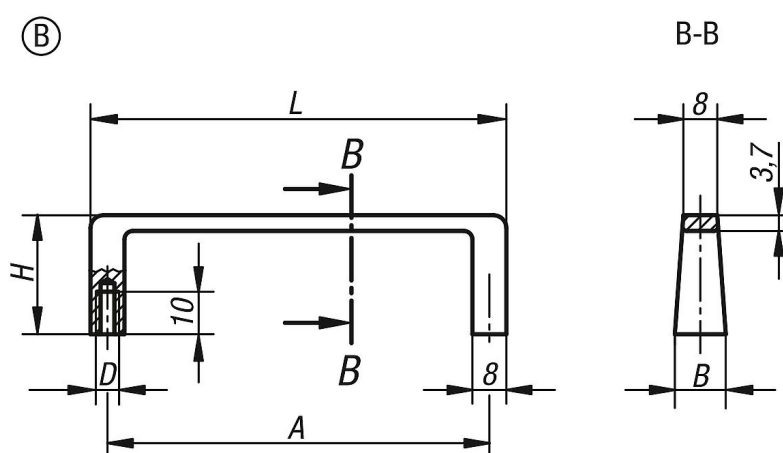
Materiale:

Profilo in alluminio EN AW-6060.

Versione:

Opacizzato e anodizzato colore nero o naturale.

Disegni



Sintesi articoli

Maniglie per apparecchiature

N. ordine	Forma	Colore corpo base	A	B	D	H	L	Capacità di carico N
K0213.09001	B	nero	90	12	M5	28	98	300
K0213.09003	B	naturale	90	12	M5	28	98	300