

Perno d'appoggio con spina di posizionamento, forma A superficie piana

Descrizione articolo/immagini prodotto



Descrizione

Materiale:

Corpo in acciaio da bonifica.

Versione:

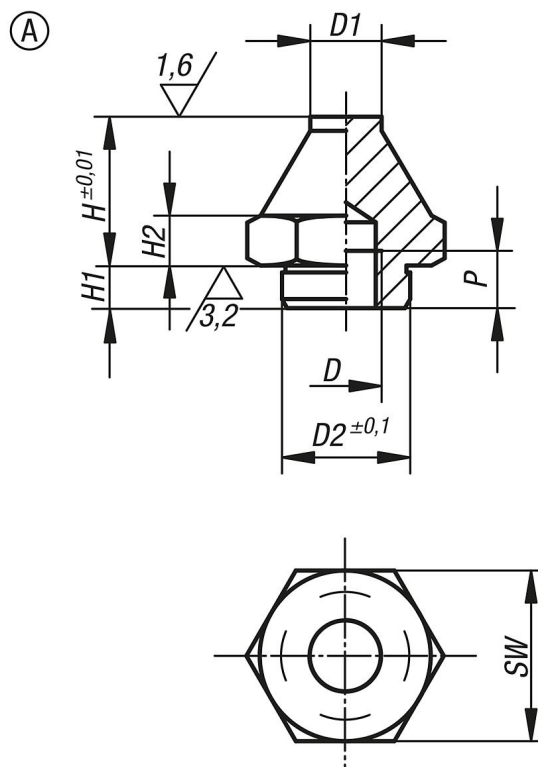
Corpo trattato termicamente e brunito.

Superfici di appoggio cementate.

Nota:

I perni d'appoggio servono per sostenere i pezzi non lavorati e lavorati. Inoltre, fungono da battute e pressori nella fabbricazione di utensili e di attrezzature. Nella filettatura D è possibile avvitare o incollare perni filettati o viti prigioniere. Un modo semplice per creare un appoggio con filettatura esterna.

Disegni



Perno d'appoggio con spina di posizionamento, forma A superficie piana**Sintesi articoli**

N. ordine	Forma	D	D1	D2	H	H1	H2	P	SW
K0295.106012	A	M6	7	11,9	12,5	4	4	6	17
K0295.106025	A	M6	7	11,9	25	4	4	6	17
K0295.110020	A	M10	10	17,8	20	5	7	10	24
K0295.110040	A	M10	10	17,8	40	6	7	10	24
K0295.116030	A	M16	20	25,8	30	10	13	16	41
K0295.116060	A	M16	20	25,8	60	10	13	16	41