

Piedini per attrezzature con filettatura interna, forma B superficie piana rettificata e temprata

Descrizione articolo/immagini prodotto



Descrizione

Materiale:

Corpo in acciaio da bonifica.

Versione:

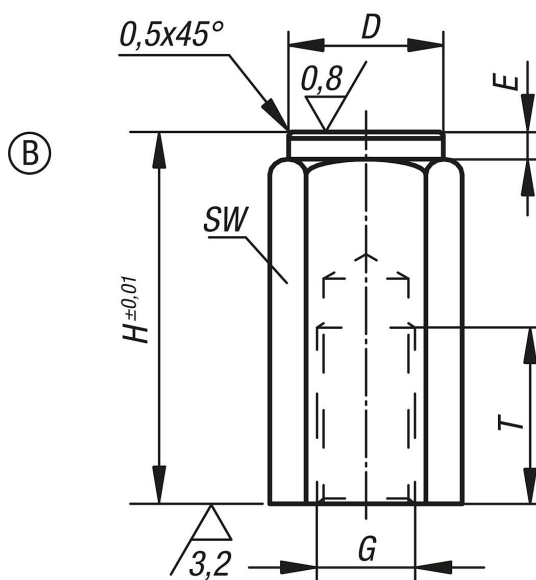
Corpo trattato termicamente e brunito.

Superfici di appoggio cementate.

Nota:

I piedini per attrezzature sono usati per sostenere pezzi e attrezzature non lavorati e lavorati. Inoltre, fungono da battute e pressori nella fabbricazione di utensili e di attrezzature.

Disegni



Sintesi articoli

| N. ordine | Forma | D | E | G | H | T | SW |
|--------------|-------|------|---|-----|----|----|----|
| K0301.206X20 | B | 9,5 | 2 | M6 | 20 | 12 | 10 |
| K0301.206X40 | B | 9,5 | 2 | M6 | 40 | 12 | 10 |
| K0301.210X32 | B | 16,5 | 3 | M10 | 32 | 18 | 17 |
| K0301.210X63 | B | 16,5 | 3 | M10 | 63 | 18 | 17 |
| K0301.212X32 | B | 18,5 | 3 | M12 | 32 | 18 | 19 |
| K0301.212X63 | B | 18,5 | 3 | M12 | 63 | 18 | 19 |

**Piedini per attrezzature con filettatura interna, forma B superficie piana
rettificata e temprata**

Sintesi articoli

| N. ordine | Forma | D | E | G | H | T | SW |
|----------------------|-------|----|---|-----|-----|----|----|
| K0301.216X50 | B | 23 | 4 | M16 | 50 | 24 | 24 |
| K0301.216X100 | B | 23 | 4 | M16 | 100 | 24 | 24 |