

Viti di sfiato forma B, con filtro d'aria

Descrizione articolo/immagini prodotto



Descrizione

Materiale:

Alloggiamento, coperchio in resina termoplastica poliammide 66. Filtro d'aria (solo forma B) in poliuretano (schiuma PU). O-ring in gomma (NBR).

Versione:

Alloggiamento colore nero. Coperchio colore rosso. Grado di filtrazione 60 µm.

Nota:

Il coperchio amovibile consente una semplice pulizia del filtro dell'aria.

Forma A: senza filtro d'aria

Forma B: con filtro d'aria

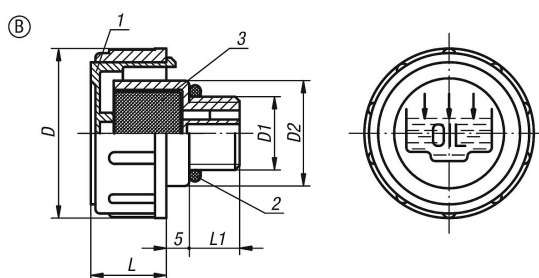
Range di temperatura:

Resistente alle temperature: con olio fino a 100°C.

Nota disegno:

- 1) Coperchio
- 2) Filtro d'aria
- 3) O-ring

Disegni



Sintesi articoli

| N. ordine | Forma | D | D1 | D2 | L | L1 |
|---------------|-------|----|---------|----|------|------|
| K0457.236038 | B | 36 | G3/8 | 23 | 17 | 11 |
| K0457.241012 | B | 41 | G1/2 | 28 | 18 | 12 |
| K0457.247034 | B | 47 | G3/4 | 33 | 17 | 12 |
| K0457.252100 | B | 52 | G1 | 38 | 20 | 12 |
| K0457.263114 | B | 63 | G1 1/4 | 49 | 23 | 13 |
| K0457.263112 | B | 63 | G1 1/2 | 55 | 23 | 13,5 |
| K0457.2361615 | B | 36 | M16x1,5 | 23 | 17 | 11 |
| K0457.2411815 | B | 41 | M18x1,5 | 28 | 17,5 | 12 |
| K0457.2412015 | B | 41 | M20x1,5 | 28 | 17,5 | 12 |
| K0457.2412215 | B | 41 | M22x1,5 | 28 | 17,5 | 12 |