

## Pinza di traino (Heavy)

### Descrizione articolo/immagini prodotto

---



### Descrizione

**Materiale:**

Alloggiamento, anello di tensionamento e asta della maniglia in acciaio da bonifica.  
Maniglia termoidurente PF 31.

**Versione:**

Alloggiamento e anello di tensionamento temprati e bruniti.  
Asta della maniglia brunito.  
Maniglia nera.

**Nota:**

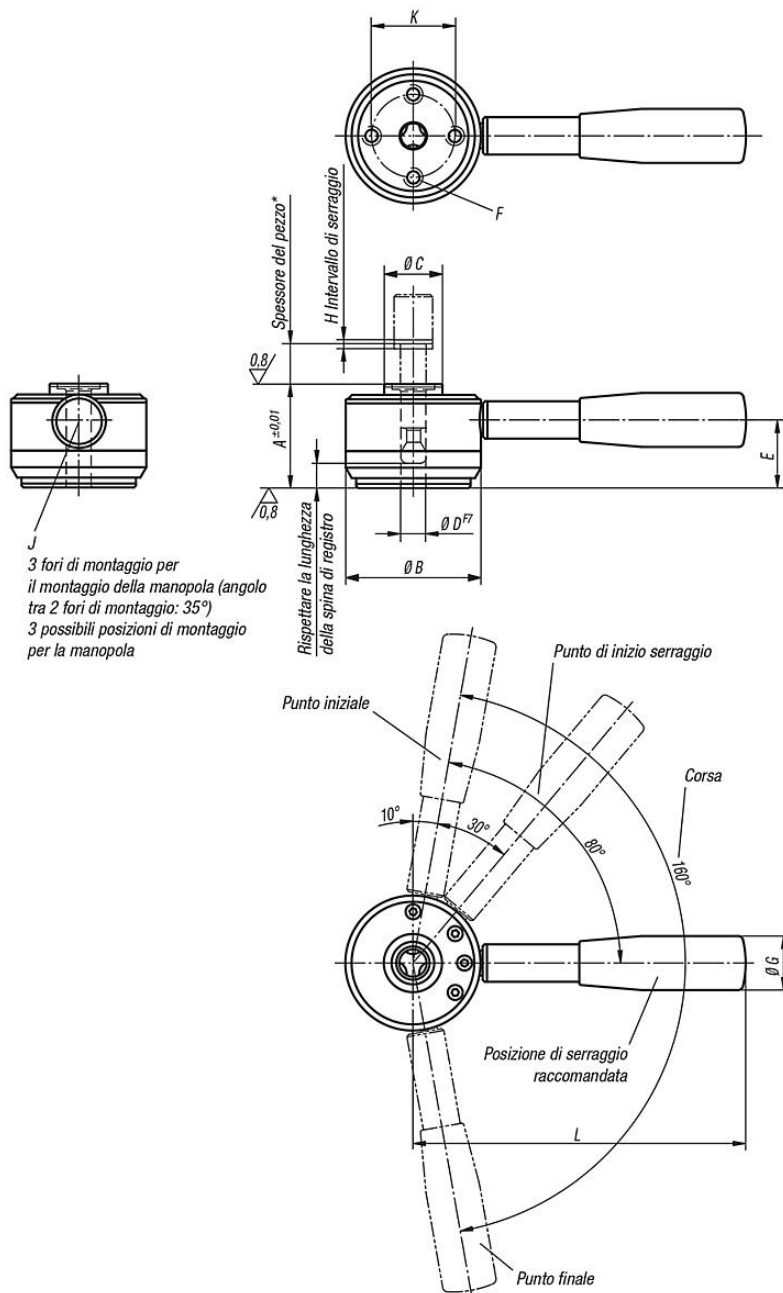
Le indicazioni delle tolleranze suggerite del pezzo alla tensione con i bulloni di fissaggio (Heavy) devono essere rispettate. Per serrare il pezzo in modo sicuro, l'asta della maniglia deve trovarsi tra la posizione di serraggio suggerita e il punto terminale.

\* Per la forza massima del pezzo vedere bulloni di fissaggio K0911 (misura C).

\*\* Forza manuale consentita per la maniglia.

# Pinza di traino (Heavy)

Disegni



3 fori di montaggio per il montaggio della manopola (angolo tra 2 fori di montaggio: 35°)  
3 possibili posizioni di montaggio per la manopola

## Sintesi articoli

### Pinza di traino (Heavy)

N. ordine	A	B	C	D	E	F	G	H	J	K	L	Forza di bloccaggio N	Tolleranza consigliata per spessore pezzo	Forza manuale FH N	Forza di serraggio N
K0911.506501	50	65	28	12	36	M8x14	26	2	10	40	160	6000	±0,5*	600**	8000
K0911.638001	63	80	34	16	45	M10x18	28	2,5	12	50	180	8000	±0,8*	600**	14000

