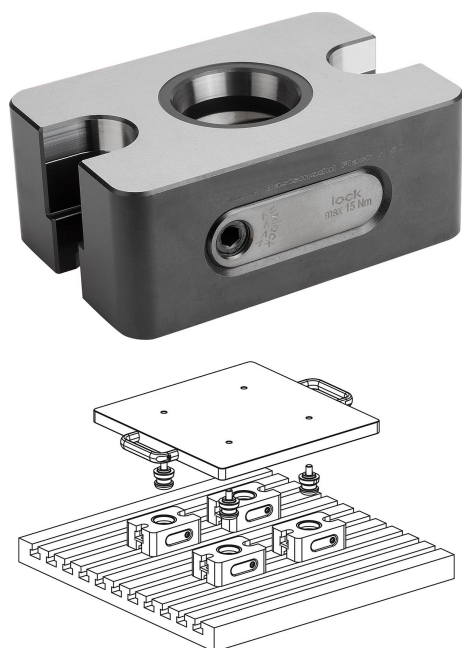


UNILOCK Moduli di serraggio manuali

Descrizione articolo/immagini prodotto



Descrizione

Materiale:

Acciaio da bonifica.

Versione:

Superfici funzionali temprate e rettificate.

Nota:

I moduli di serraggio manuale UNILOCK si possono adattare direttamente a tavole di macchine con sistema a griglia di fori o a tavole con cave a T, nonché a piastre a griglia con passo da 50 mm di sistemi M12/M16.

Il modulo di serraggio manuale UNILOCK H 50 è particolarmente adatto per macchine con corsa Z ridotta. L'altezza ridotta del modulo di serraggio manuale permette uno sfruttamento ottimale della corsa Z.

Il modulo di serraggio manuale UNILOCK H50 può essere montato in tutte le posizioni.

Con i bulloni di fissaggio UNILOCK e le viti M10, M12, M16 si possono ottenere le seguenti forze di serraggio:

- forza di serraggio (M10) 35.000 N
- forza di serraggio (M12) 50.000 N
- forza di serraggio (M16) 75.000N

Forza di serraggio con vite a testa cilindrica DIN EN ISO 4762 -12.9.

I bulloni di fissaggio possono essere serrati solo in combinazione con un'unità di cambio montata nel modulo di serraggio.

I moduli di serraggio manuale UNILOCK possono essere fissati con viti a testa cilindrica M12 o M16 DIN EN ISO 4762 -10.9.

Il posizionamento dei moduli di serraggio manuale UNILOCK può essere effettuato con i due fori di allineamento D1 o con il foro di allineamento centrale D. Inoltre, nei moduli di serraggio manuale UNILOCK sono presenti due fori di posizionamento B1 per l'allineamento dei dispositivi di cambio sulla superficie di appoggio.

Dati tecnici:

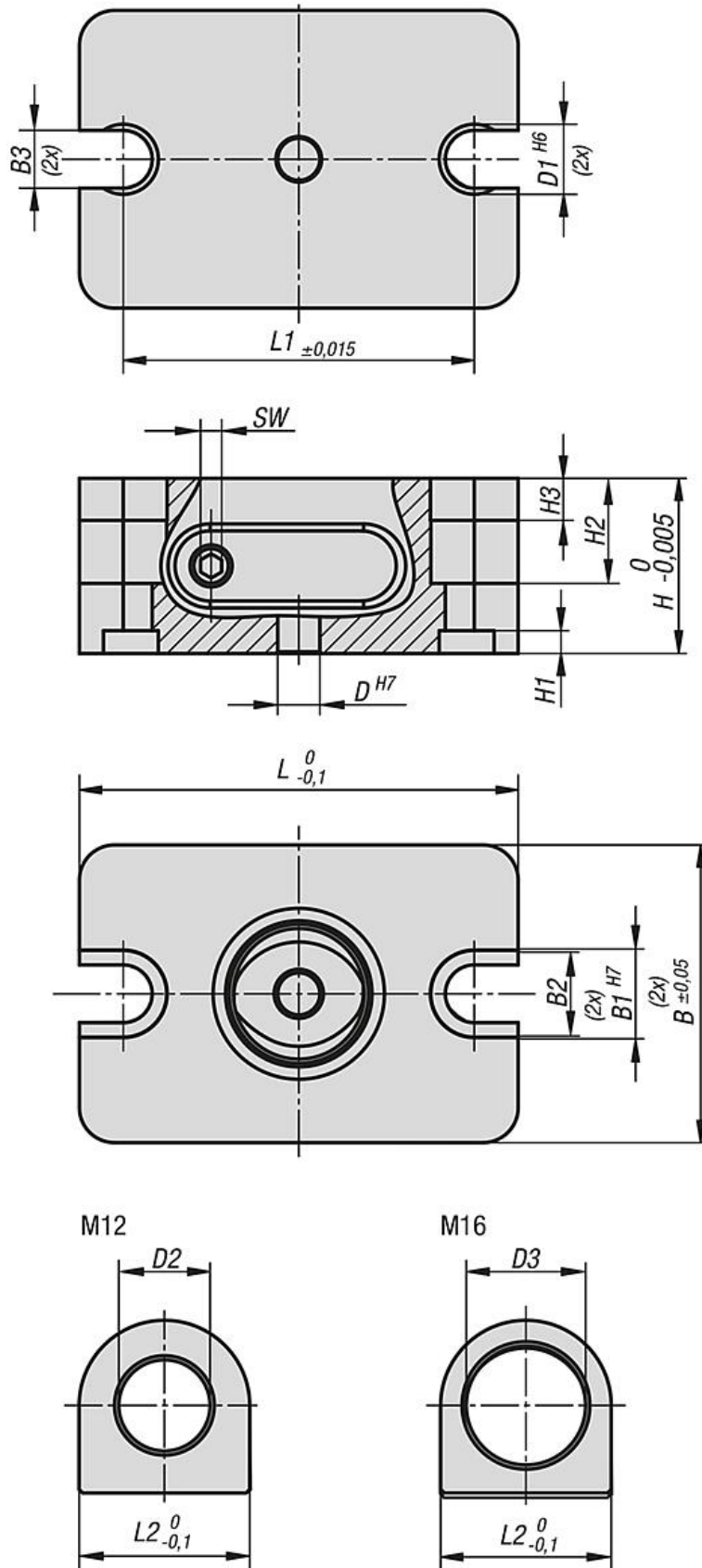
Coppia massima di funzionamento: 15 Nm.

Forza di trazione massima: 15 Nm.

Precisione di ripetibilità $\leq 0,005$ mm

Fornitura:

1 x modulo di serraggio manuale con accessori di montaggio.



UNILOCK Moduli di serraggio manuali

Sintesi articoli

UNILOCK Moduli di serraggio manuali

N. ordine	B	B1	B2	B3	D	D1	D2	D3	H	H1	H2	H3	L	L1	L2	SW	Peso kg
K1123.1605050	85	25	24,75	16,5	12	20	13	17	50	6,5	30	12	125	100	24,3	6	3,52