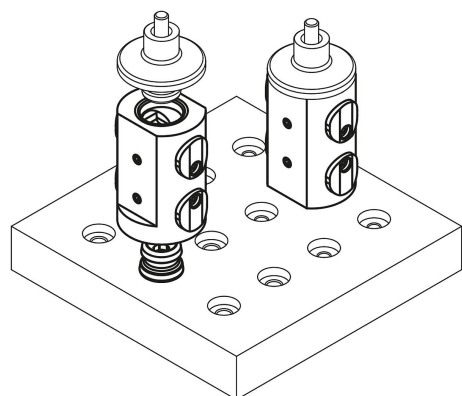
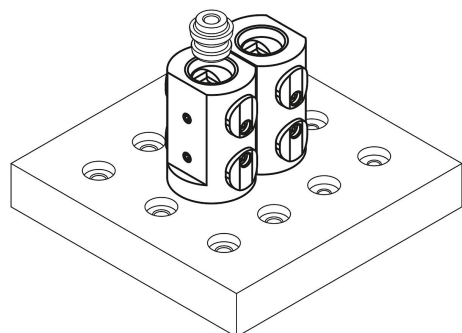


UNILOCK Modulo base 5 assi serraggio doppio grandezza del sistema 50 mm

Descrizione articolo/immagini prodotto



Descrizione

Materiale:

Acciaio da bonifica.

Versione:

Corpo base ossidato.

Superfici funzionali temprate e rettificate.

Nota:

I moduli base a 5 assi UNILOCK a serraggio doppio sono adattabili direttamente alla tavola con sistema a griglia forata o a tavole con cave a T, nonché a piastre a griglia.

Grazie alla struttura stretta del modulo di base, possono essere fissati con passi a partire da 40 mm.

Con i bulloni di fissaggio UNILOCK e le viti M8, M10 si possono ottenere le seguenti forze di serraggio:

- forza di serraggio (M8) 15.000 N
- forza di serraggio (M10) 25.000 N

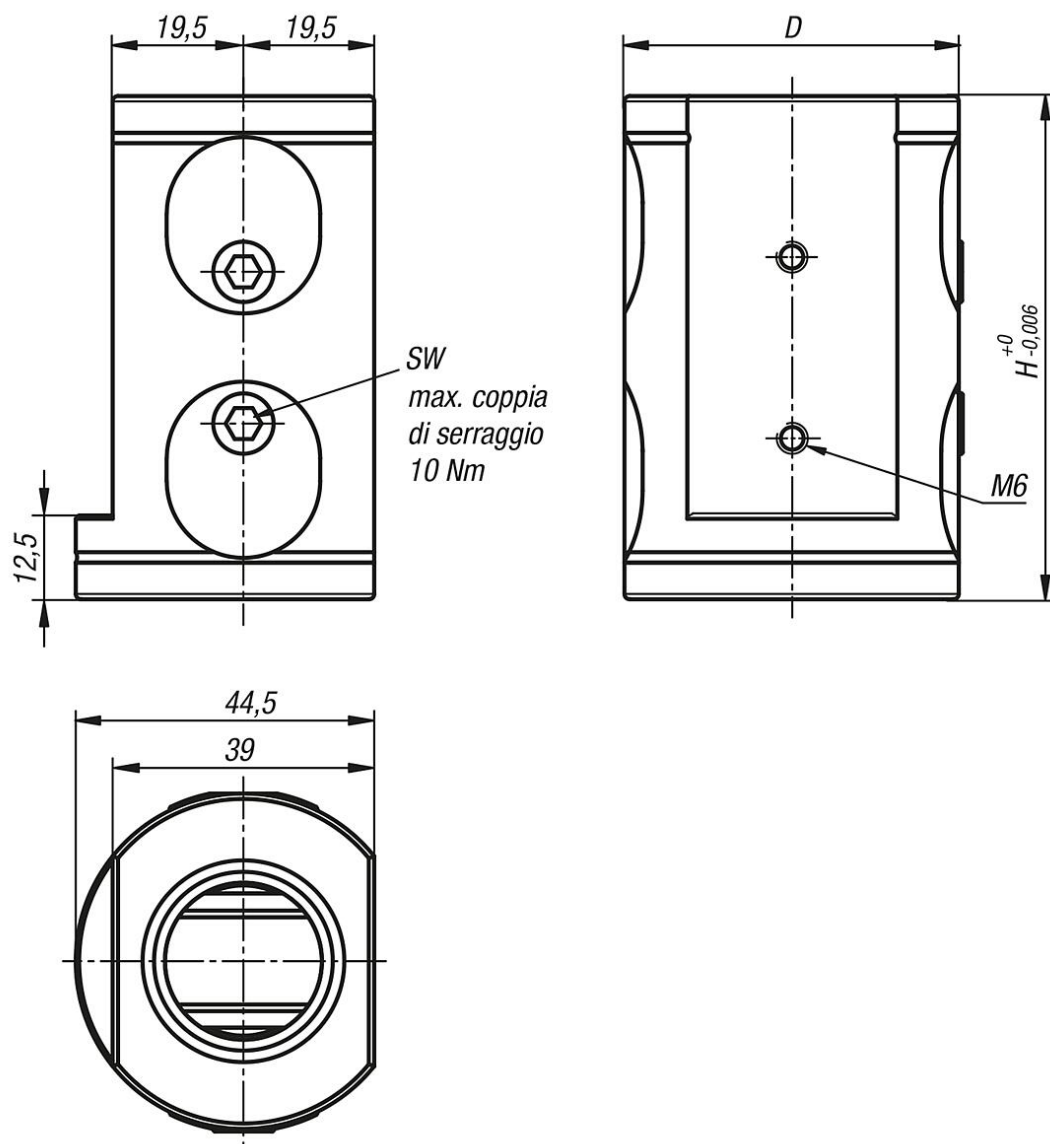
Forza di serraggio con vite a testa cilindrica DIN EN ISO 4762 -12.9

I bulloni di fissaggio possono essere serrati solo in combinazione con un'unità di cambio montata nel modulo di serraggio.

UNILOCK Modulo base 5 assi serraggio doppio grandezza del sistema 50

mm

Disegni



Sintesi articoli

UNILOCK Modulo base 5 assi, serraggio doppio, sistema con passo da 50 mm

N. ordine	D	H	SW	Forza di trazione kN	Coppia di serraggio max. Nm
K1118.000750	50	75	4	10	10