

## Serratura girevole modello piccolo

### Descrizione articolo/immagini prodotto



### Descrizione

**Materiale:**

Alloggiamento e azionamento in zinco pressofuso.

**Versione:**

Alloggiamento e azionamento, cromati,  
versione con leva: verniciata a polvere colore nero.

**Nota:**

Serratura girevole piccola con linguetta a molla. Inseribile a destra o a sinistra con un percorso di chiusura di 90°. La serratura girevole può essere inserita pre-montata. Il dado di fissaggio è realizzato su un lato come dado di messa a terra con graffe.

Ordinare la linguetta separatamente, nel modello desiderato. Ogni linguetta è combinabile con ogni alloggiamento.

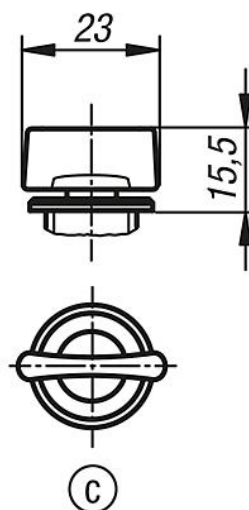
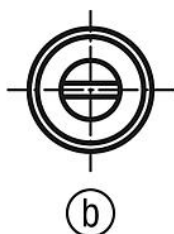
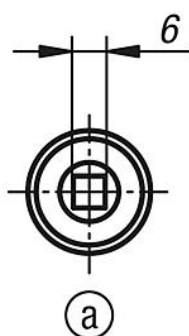
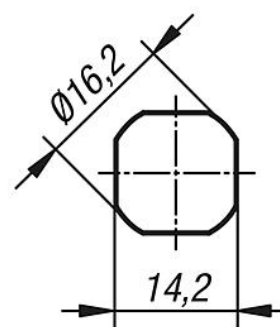
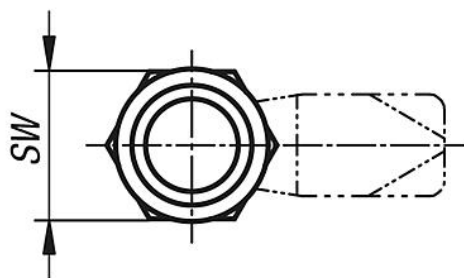
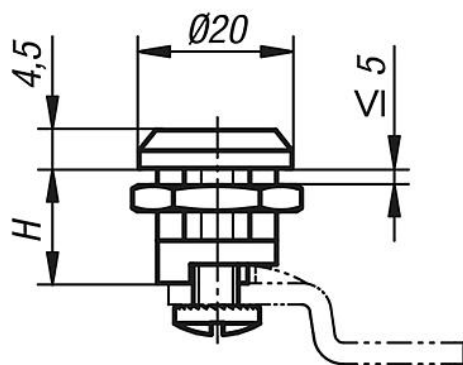
**Nota disegno:**

Azionamento:

- a) Quadro 6 mm
- b) Intaglio
- c) Leva

## Serratura girevole modello piccolo

Disegni



## Sintesi articoli

N. ordine	Azionamento	H	SW
K0518.16131	quadro 6 mm	13,5	20
K0518.20131	intaglio	13,5	20
K0518.30132	leva	13,5	20

