

Viti a testa cilindrica con esagono incassato, testa bassa DIN 6912

Descrizione articolo/immagini prodotto



Descrizione

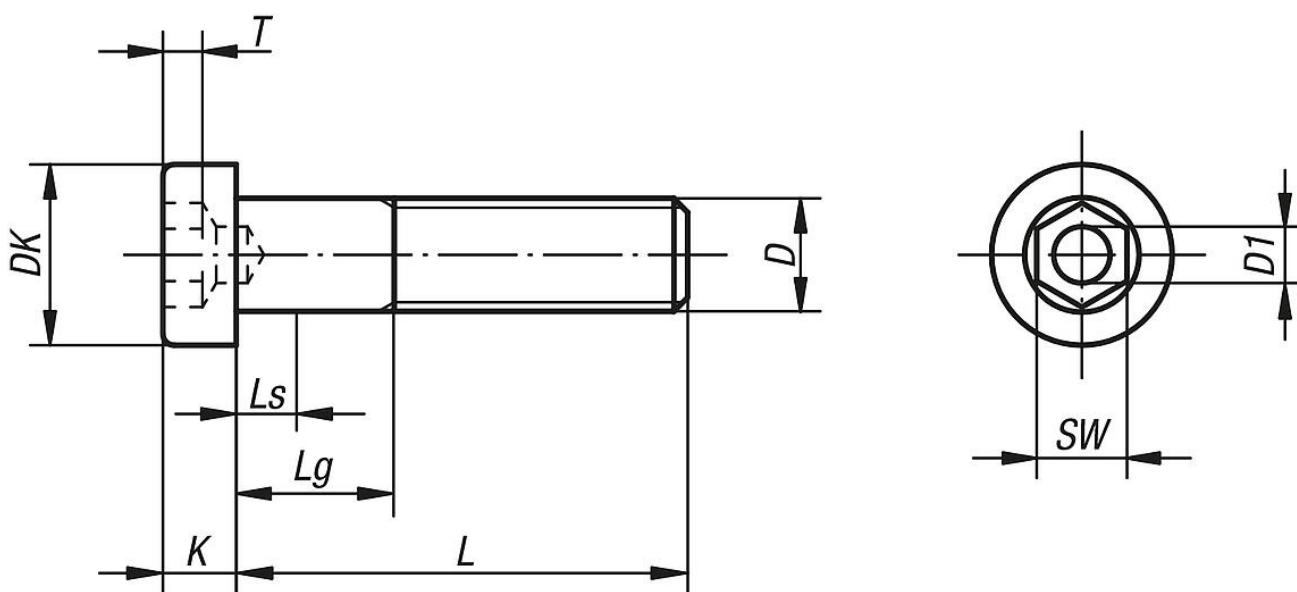
Materiale:

Acciaio, acciaio inox A2 oppure acciaio inox A4.

Versione:

Acciaio classe di resistenza 8.8, non trattato (nero) o zincato galvanicamente.
Acciaio classe di resistenza 10.9, non trattato (nero) o zincato galvanicamente.
Acciaio inox A2-70, non trattato.
Acciaio inox A4-70, non trattato.

Disegni



Sintesi articoli

N. ordine	Materiale corpo base	Classe di resistenza	Superficie corpo base	D	L	Ls min.	Lg max.	DK	K	D1	SW	T
K1160.04X10	acciaio	8.8	grezzo (nero)	M4	10	1,4	3,5	7	2,8	2	3	1,48
K1160.04X12	acciaio	8.8	grezzo (nero)	M4	12	1,4	3,5	7	2,8	2	3	1,48
K1160.04X16	acciaio	8.8	grezzo (nero)	M4	16	1,4	3,5	7	2,8	2	3	1,48
K1160.04X20	acciaio	8.8	grezzo (nero)	M4	20	2,5	6	7	2,8	2	3	1,48
K1160.04X25	acciaio	8.8	grezzo (nero)	M4	25	7,5	11	7	2,8	2	3	1,48
K1160.05X10	acciaio	8.8	grezzo (nero)	M5	10	1,8	4,2	8,5	3,5	2,5	4	1,88
K1160.05X12	acciaio	8.8	grezzo (nero)	M5	12	1,8	4,2	8,5	3,5	2,5	4	1,88
K1160.05X16	acciaio	8.8	grezzo (nero)	M5	16	1,8	4,2	8,5	3,5	2,5	4	1,88
K1160.05X20	acciaio	8.8	grezzo (nero)	M5	20	1,8	4,2	8,5	3,5	2,5	4	1,88
K1160.05X25	acciaio	8.8	grezzo (nero)	M5	25	5	9	8,5	3,5	2,5	4	1,88
K1160.05X30	acciaio	8.8	grezzo (nero)	M5	30	10	14	8,5	3,5	2,5	4	1,88
K1160.06X10	acciaio	8.8	grezzo (nero)	M6	10	2,5	5,5	10	4	3	5	2,38
K1160.06X12	acciaio	8.8	grezzo (nero)	M6	12	2,5	5,5	10	4	3	5	2,38
K1160.06X16	acciaio	8.8	grezzo (nero)	M6	16	2,5	5,5	10	4	3	5	2,38
K1160.06X20	acciaio	8.8	grezzo (nero)	M6	20	2,5	5,5	10	4	3	5	2,38
K1160.06X25	acciaio	8.8	grezzo (nero)	M6	25	2,5	5,5	10	4	3	5	2,38
K1160.06X30	acciaio	8.8	grezzo (nero)	M6	30	7	12	10	4	3	5	2,38
K1160.06X35	acciaio	8.8	grezzo (nero)	M6	35	12	17	10	4	3	5	2,38
K1160.06X40	acciaio	8.8	grezzo (nero)	M6	40	17	22	10	4	3	5	2,38
K1160.06X45	acciaio	8.8	grezzo (nero)	M6	45	22	27	10	4	3	5	2,38

Viti a testa cilindrica con esagono incassato, testa bassa DIN 6912

Sintesi articoli

N. ordine	Materiale corpo base	Classe di resistenza	Superficie corpo base	D	L	Ls min.	Lg max.	DK	K	D1	SW	T
K1160.06X50	acciaio	8.8	grezzo (nero)	M6	50	27	32	10	4	3	5	2,38
K1160.06X60	acciaio	8.8	grezzo (nero)	M6	60	37	42	10	4	3	5	2,38
K1160.08X10	acciaio	8.8	grezzo (nero)	M8	10	0	6,25	13	5	4	6	2,88
K1160.08X12	acciaio	8.8	grezzo (nero)	M8	12	3,2	7	13	5	4	6	2,88
K1160.08X16	acciaio	8.8	grezzo (nero)	M8	16	3,2	7	13	5	4	6	2,88
K1160.08X20	acciaio	8.8	grezzo (nero)	M8	20	3,2	7	13	5	4	6	2,88
K1160.08X25	acciaio	8.8	grezzo (nero)	M8	25	3,2	7	13	5	4	6	2,88
K1160.08X30	acciaio	8.8	grezzo (nero)	M8	30	3,2	7	13	5	4	6	2,88
K1160.08X35	acciaio	8.8	grezzo (nero)	M8	35	6,75	13	13	5	4	6	2,88
K1160.08X40	acciaio	8.8	grezzo (nero)	M8	40	11,75	18	13	5	4	6	2,88
K1160.08X45	acciaio	8.8	grezzo (nero)	M8	45	16,75	23	13	5	4	6	2,88
K1160.08X50	acciaio	8.8	grezzo (nero)	M8	50	21,75	28	13	5	4	6	2,88
K1160.08X60	acciaio	8.8	grezzo (nero)	M8	60	31,75	38	13	5	4	6	2,88
K1160.08X70	acciaio	8.8	grezzo (nero)	M8	70	41,75	48	13	5	4	6	2,88
K1160.08X80	acciaio	8.8	grezzo (nero)	M8	80	51,75	58	13	5	4	6	2,88
K1160.10X20	acciaio	8.8	grezzo (nero)	M10	20	3,5	8	16	6,5	5	8	3,35
K1160.10X25	acciaio	8.8	grezzo (nero)	M10	25	3,5	8	16	6,5	5	8	3,35
K1160.10X30	acciaio	8.8	grezzo (nero)	M10	30	3,5	8	16	6,5	5	8	3,35
K1160.10X35	acciaio	8.8	grezzo (nero)	M10	35	3,5	8	16	6,5	5	8	3,35
K1160.10X40	acciaio	8.8	grezzo (nero)	M10	40	6,5	14	16	6,5	5	8	3,35
K1160.10X45	acciaio	8.8	grezzo (nero)	M10	45	11,5	19	16	6,5	5	8	3,35
K1160.10X50	acciaio	8.8	grezzo (nero)	M10	50	16,5	24	16	6,5	5	8	3,35
K1160.10X60	acciaio	8.8	grezzo (nero)	M10	60	26,5	34	16	6,5	5	8	3,35
K1160.10X70	acciaio	8.8	grezzo (nero)	M10	70	36,5	44	16	6,5	5	8	3,35
K1160.10X80	acciaio	8.8	grezzo (nero)	M10	80	46,5	54	16	6,5	5	8	3,35
K1160.10X90	acciaio	8.8	grezzo (nero)	M10	90	56,5	64	16	6,5	5	8	3,35
K1160.10X100	acciaio	8.8	grezzo (nero)	M10	100	66,5	65	16	6,5	5	8	3,35
K1160.12X20	acciaio	8.8	grezzo (nero)	M12	20	4,2	9,5	18	7,5	6	10	3,85
K1160.12X25	acciaio	8.8	grezzo (nero)	M12	25	4,2	9,5	18	7,5	6	10	3,85
K1160.12X30	acciaio	8.8	grezzo (nero)	M12	30	4,2	9,5	18	7,5	6	10	3,85
K1160.12X35	acciaio	8.8	grezzo (nero)	M12	35	4,2	9,5	18	7,5	6	10	3,85
K1160.12X40	acciaio	8.8	grezzo (nero)	M12	40	4,2	9,5	18	7,5	6	10	3,85
K1160.12X45	acciaio	8.8	grezzo (nero)	M12	45	6,5	15	18	7,5	6	10	3,85
K1160.12X50	acciaio	8.8	grezzo (nero)	M12	50	11,5	20	18	7,5	6	10	3,85
K1160.12X60	acciaio	8.8	grezzo (nero)	M12	60	21,5	30	18	7,5	6	10	3,85
K1160.12X70	acciaio	8.8	grezzo (nero)	M12	70	31,5	40	18	7,5	6	10	3,85
K1160.12X80	acciaio	8.8	grezzo (nero)	M12	80	41,5	50	18	7,5	6	10	3,85
K1160.12X90	acciaio	8.8	grezzo (nero)	M12	90	51,5	60	18	7,5	6	10	3,85
K1160.12X100	acciaio	8.8	grezzo (nero)	M12	100	61,5	70	18	7,5	6	10	3,85
K1160.12X110	acciaio	8.8	grezzo (nero)	M12	110	71,5	80	18	7,5	6	10	3,85
K1160.12X120	acciaio	8.8	grezzo (nero)	M12	120	81,5	90	18	7,5	6	10	3,85
K1160.16X30	acciaio	8.8	grezzo (nero)	M16	30	5	11	24	10	8	14	5,35
K1160.16X35	acciaio	8.8	grezzo (nero)	M16	35	5	11	24	10	8	14	5,35
K1160.16X40	acciaio	8.8	grezzo (nero)	M16	40	5	11	24	10	8	14	5,35
K1160.16X45	acciaio	8.8	grezzo (nero)	M16	45	5	11	24	10	8	14	5,35
K1160.16X50	acciaio	8.8	grezzo (nero)	M16	50	5	11	24	10	8	14	5,35
K1160.16X60	acciaio	8.8	grezzo (nero)	M16	60	12	22	24	10	8	14	5,35
K1160.16X70	acciaio	8.8	grezzo (nero)	M16	70	22	32	24	10	8	14	5,35
K1160.16X80	acciaio	8.8	grezzo (nero)	M16	80	32	42	24	10	8	14	5,35
K1160.16X90	acciaio	8.8	grezzo (nero)	M16	90	42	52	24	10	8	14	5,35
K1160.16X100	acciaio	8.8	grezzo (nero)	M16	100	52	62	24	10	8	14	5,35
K1160.16X110	acciaio	8.8	grezzo (nero)	M16	110	62	72	24	10	8	14	5,35
K1160.16X120	acciaio	8.8	grezzo (nero)	M16	120	72	82	24	10	8	14	5,35
K1160.20X40	acciaio	8.8	grezzo (nero)	M20	40	6,5	14	30	12	10	17	6,32
K1160.20X45	acciaio	8.8	grezzo (nero)	M20	45	6,5	14	30	12	10	17	6,32
K1160.20X50	acciaio	8.8	grezzo (nero)	M20	50	6,5	14	30	12	10	17	6,32
K1160.20X60	acciaio	8.8	grezzo (nero)	M20	60	6,5	14	30	12	10	17	6,32
K1160.20X70	acciaio	8.8	grezzo (nero)	M20	70	11,5	24	30	12	10	17	6,32
K1160.20X80	acciaio	8.8	grezzo (nero)	M20	80	21,5	34	30	12	10	17	6,32
K1160.20X90	acciaio	8.8	grezzo (nero)	M20	90	31,5	44	30	12	10	17	6,32
K1160.20X100	acciaio	8.8	grezzo (nero)	M20	100	41,5	54	30	12	10	17	6,32
K1160.20X110	acciaio	8.8	grezzo (nero)	M20	110	51,5	64	30	12	10	17	6,32

Viti a testa cilindrica con esagono incassato, testa bassa DIN 6912

Sintesi articoli

N. ordine	Materiale corpo base	Classe di resistenza	Superficie corpo base	D	L	Ls min.	Lg max.	DK	K	D1	SW	T
K1160.20X120	acciaio	8.8	grezzo (nero)	M20	120	61,5	74	30	12	10	17	6,32
K1160.40X10	acciaio	8.8	zincatura galvanica	M4	10	1,4	3,5	7	2,8	2	3	1,48
K1160.40X12	acciaio	8.8	zincatura galvanica	M4	12	1,4	3,5	7	2,8	2	3	1,48
K1160.40X16	acciaio	8.8	zincatura galvanica	M4	16	1,4	3,5	7	2,8	2	3	1,48
K1160.40X20	acciaio	8.8	zincatura galvanica	M4	20	2,5	6	7	2,8	2	3	1,48
K1160.40X25	acciaio	8.8	zincatura galvanica	M4	25	7,5	11	7	2,8	2	3	1,48
K1160.405X10	acciaio	8.8	zincatura galvanica	M5	10	1,8	4,2	8,5	3,5	2,5	4	1,88
K1160.405X12	acciaio	8.8	zincatura galvanica	M5	12	1,8	4,2	8,5	3,5	2,5	4	1,88
K1160.405X16	acciaio	8.8	zincatura galvanica	M5	16	1,8	4,2	8,5	3,5	2,5	4	1,88
K1160.405X20	acciaio	8.8	zincatura galvanica	M5	20	1,8	4,2	8,5	3,5	2,5	4	1,88
K1160.405X25	acciaio	8.8	zincatura galvanica	M5	25	5	9	8,5	3,5	2,5	4	1,88
K1160.405X30	acciaio	8.8	zincatura galvanica	M5	30	10	14	8,5	3,5	2,5	4	1,88
K1160.406X10	acciaio	8.8	zincatura galvanica	M6	10	2,5	5,5	10	4	3	5	2,38
K1160.406X12	acciaio	8.8	zincatura galvanica	M6	12	2,5	5,5	10	4	3	5	2,38
K1160.406X16	acciaio	8.8	zincatura galvanica	M6	16	2,5	5,5	10	4	3	5	2,38
K1160.406X20	acciaio	8.8	zincatura galvanica	M6	20	2,5	5,5	10	4	3	5	2,38
K1160.406X25	acciaio	8.8	zincatura galvanica	M6	25	2,5	5,5	10	4	3	5	2,38
K1160.406X30	acciaio	8.8	zincatura galvanica	M6	30	7	12	10	4	3	5	2,38
K1160.406X35	acciaio	8.8	zincatura galvanica	M6	35	12	17	10	4	3	5	2,38
K1160.406X40	acciaio	8.8	zincatura galvanica	M6	40	17	22	10	4	3	5	2,38
K1160.406X45	acciaio	8.8	zincatura galvanica	M6	45	22	27	10	4	3	5	2,38
K1160.406X50	acciaio	8.8	zincatura galvanica	M6	50	27	32	10	4	3	5	2,38
K1160.406X60	acciaio	8.8	zincatura galvanica	M6	60	37	42	10	4	3	5	2,38
K1160.408X10	acciaio	8.8	zincatura galvanica	M8	10	0	6,25	13	5	4	6	2,88
K1160.408X12	acciaio	8.8	zincatura galvanica	M8	12	3,2	7	13	5	4	6	2,88
K1160.408X16	acciaio	8.8	zincatura galvanica	M8	16	3,2	7	13	5	4	6	2,88
K1160.408X20	acciaio	8.8	zincatura galvanica	M8	20	3,2	7	13	5	4	6	2,88
K1160.408X25	acciaio	8.8	zincatura galvanica	M8	25	3,2	7	13	5	4	6	2,88
K1160.408X30	acciaio	8.8	zincatura galvanica	M8	30	3,2	7	13	5	4	6	2,88
K1160.408X35	acciaio	8.8	zincatura galvanica	M8	35	6,75	13	13	5	4	6	2,88
K1160.408X40	acciaio	8.8	zincatura galvanica	M8	40	11,75	18	13	5	4	6	2,88
K1160.408X45	acciaio	8.8	zincatura galvanica	M8	45	16,75	23	13	5	4	6	2,88
K1160.408X50	acciaio	8.8	zincatura galvanica	M8	50	21,75	28	13	5	4	6	2,88
K1160.408X60	acciaio	8.8	zincatura galvanica	M8	60	31,75	38	13	5	4	6	2,88
K1160.408X70	acciaio	8.8	zincatura galvanica	M8	70	41,75	48	13	5	4	6	2,88
K1160.408X80	acciaio	8.8	zincatura galvanica	M8	80	51,75	58	13	5	4	6	2,88
K1160.410X20	acciaio	8.8	zincatura galvanica	M10	20	3,5	8	16	6,5	5	8	3,35
K1160.410X25	acciaio	8.8	zincatura galvanica	M10	25	3,5	8	16	6,5	5	8	3,35
K1160.410X30	acciaio	8.8	zincatura galvanica	M10	30	3,5	8	16	6,5	5	8	3,35
K1160.410X35	acciaio	8.8	zincatura galvanica	M10	35	3,5	8	16	6,5	5	8	3,35
K1160.410X40	acciaio	8.8	zincatura galvanica	M10	40	6,5	14	16	6,5	5	8	3,35
K1160.410X45	acciaio	8.8	zincatura galvanica	M10	45	11,5	19	16	6,5	5	8	3,35
K1160.410X50	acciaio	8.8	zincatura galvanica	M10	50	16,5	24	16	6,5	5	8	3,35
K1160.410X60	acciaio	8.8	zincatura galvanica	M10	60	26,5	34	16	6,5	5	8	3,35
K1160.410X70	acciaio	8.8	zincatura galvanica	M10	70	36,5	44	16	6,5	5	8	3,35
K1160.410X80	acciaio	8.8	zincatura galvanica	M10	80	46,5	54	16	6,5	5	8	3,35
K1160.410X90	acciaio	8.8	zincatura galvanica	M10	90	56,5	64	16	6,5	5	8	3,35
K1160.410X100	acciaio	8.8	zincatura galvanica	M10	100	66,5	74	16	6,5	5	8	3,35
K1160.412X20	acciaio	8.8	zincatura galvanica	M12	20	4,2	9,5	18	7,5	6	10	3,85
K1160.412X25	acciaio	8.8	zincatura galvanica	M12	25	4,2	9,5	18	7,5	6	10	3,85
K1160.412X30	acciaio	8.8	zincatura galvanica	M12	30	4,2	9,5	18	7,5	6	10	3,85
K1160.412X35	acciaio	8.8	zincatura galvanica	M12	35	4,2	9,5	18	7,5	6	10	3,85
K1160.412X40	acciaio	8.8	zincatura galvanica	M12	40	4,2	9,5	18	7,5	6	10	3,85
K1160.412X45	acciaio	8.8	zincatura galvanica	M12	45	6,5	15	18	7,5	6	10	3,85
K1160.412X50	acciaio	8.8	zincatura galvanica	M12	50	11,5	20	18	7,5	6	10	3,85
K1160.412X60	acciaio	8.8	zincatura galvanica	M12	60	21,5	30	18	7,5	6	10	3,85
K1160.412X70	acciaio	8.8	zincatura galvanica	M12	70	31,5	40	18	7,5	6	10	3,85
K1160.412X80	acciaio	8.8	zincatura galvanica	M12	80	41,5	50	18	7,5	6	10	3,85
K1160.412X90	acciaio	8.8	zincatura galvanica	M12	90	51,5	60	18	7,5	6	10	3,85
K1160.412X100	acciaio	8.8	zincatura galvanica	M12	100	61,5	70	18	7,5	6	10	3,85
K1160.412X110	acciaio	8.8	zincatura galvanica	M12	110	71,5	80	18	7,5	6	10	3,85
K1160.412X120	acciaio	8.8	zincatura galvanica	M12	120	81,5	90	18	7,5	6	10	3,85

Viti a testa cilindrica con esagono incassato, testa bassa DIN 6912

Sintesi articoli

N. ordine	Materiale corpo base	Classe di resistenza	Superficie corpo base	D	L	Ls min.	Lg max.	DK	K	D1	SW	T
K1160.416X30	acciaio	8.8	zincatura galvanica	M16	30	5	11	24	10	8	14	5,35
K1160.416X35	acciaio	8.8	zincatura galvanica	M16	35	5	11	24	10	8	14	5,35
K1160.416X40	acciaio	8.8	zincatura galvanica	M16	40	5	11	24	10	8	14	5,35
K1160.416X45	acciaio	8.8	zincatura galvanica	M16	45	5	11	24	10	8	14	5,35
K1160.416X50	acciaio	8.8	zincatura galvanica	M16	50	5	11	24	10	8	14	5,35
K1160.416X60	acciaio	8.8	zincatura galvanica	M16	60	12	22	24	10	8	14	5,35
K1160.416X70	acciaio	8.8	zincatura galvanica	M16	70	22	32	24	10	8	14	5,35
K1160.416X80	acciaio	8.8	zincatura galvanica	M16	80	32	42	24	10	8	14	5,35
K1160.416X90	acciaio	8.8	zincatura galvanica	M16	90	42	52	24	10	8	14	5,35
K1160.416X100	acciaio	8.8	zincatura galvanica	M16	100	52	62	24	10	8	14	5,35
K1160.416X110	acciaio	8.8	zincatura galvanica	M16	110	62	72	24	10	8	14	5,35
K1160.416X120	acciaio	8.8	zincatura galvanica	M16	120	72	82	24	10	8	14	5,35
K1160.420X40	acciaio	8.8	zincatura galvanica	M20	40	6,5	14	30	12	10	17	6,32
K1160.420X45	acciaio	8.8	zincatura galvanica	M20	45	6,5	14	30	12	10	17	6,32
K1160.420X50	acciaio	8.8	zincatura galvanica	M20	50	6,5	14	30	12	10	17	6,32
K1160.420X60	acciaio	8.8	zincatura galvanica	M20	60	6,5	14	30	12	10	17	6,32
K1160.420X70	acciaio	8.8	zincatura galvanica	M20	70	11,5	24	30	12	10	17	6,32
K1160.420X80	acciaio	8.8	zincatura galvanica	M20	80	21,5	34	30	12	10	17	6,32
K1160.420X90	acciaio	8.8	zincatura galvanica	M20	90	31,5	44	30	12	10	17	6,32
K1160.420X100	acciaio	8.8	zincatura galvanica	M20	100	41,5	54	30	12	10	17	6,32
K1160.420X110	acciaio	8.8	zincatura galvanica	M20	110	51,5	64	30	12	10	17	6,32
K1160.420X120	acciaio	8.8	zincatura galvanica	M20	120	61,5	74	30	12	10	17	6,32
K1160.306X10	acciaio	10.9	grezzo (nero)	M6	10	2,5	5,5	10	4	3	5	2,38
K1160.306X12	acciaio	10.9	grezzo (nero)	M6	12	2,5	5,5	10	4	3	5	2,38
K1160.306X16	acciaio	10.9	grezzo (nero)	M6	16	2,5	5,5	10	4	3	5	2,38
K1160.306X20	acciaio	10.9	grezzo (nero)	M6	20	2,5	5,5	10	4	3	5	2,38
K1160.306X25	acciaio	10.9	grezzo (nero)	M6	25	2,5	5,5	10	4	3	5	2,38
K1160.306X30	acciaio	10.9	grezzo (nero)	M6	30	7	12	10	4	3	5	2,38
K1160.306X35	acciaio	10.9	grezzo (nero)	M6	35	12	17	10	4	3	5	2,38
K1160.306X40	acciaio	10.9	grezzo (nero)	M6	40	17	22	10	4	3	5	2,38
K1160.308X16	acciaio	10.9	grezzo (nero)	M8	16	3,2	7	13	5	4	6	2,88
K1160.308X20	acciaio	10.9	grezzo (nero)	M8	20	3,2	7	13	5	4	6	2,88
K1160.308X30	acciaio	10.9	grezzo (nero)	M8	30	3,2	7	13	5	4	6	2,88
K1160.308X35	acciaio	10.9	grezzo (nero)	M8	35	6,75	13	13	5	4	6	2,88
K1160.308X40	acciaio	10.9	grezzo (nero)	M8	40	11,75	18	13	5	4	6	2,88
K1160.308X45	acciaio	10.9	grezzo (nero)	M8	45	16,75	23	13	5	4	6	2,88
K1160.308X50	acciaio	10.9	grezzo (nero)	M8	50	21,75	28	13	5	4	6	2,88
K1160.308X60	acciaio	10.9	grezzo (nero)	M8	60	31,75	38	13	5	4	6	2,88
K1160.310X20	acciaio	10.9	grezzo (nero)	M10	20	3,5	8	16	6,5	5	8	3,35
K1160.310X25	acciaio	10.9	grezzo (nero)	M10	25	3,5	8	16	6,5	5	8	3,35
K1160.310X35	acciaio	10.9	grezzo (nero)	M10	35	3,5	8	16	6,5	5	8	3,35
K1160.310X40	acciaio	10.9	grezzo (nero)	M10	40	6,5	14	16	6,5	5	8	3,35
K1160.310X45	acciaio	10.9	grezzo (nero)	M10	45	11,5	19	16	6,5	5	8	3,35
K1160.310X50	acciaio	10.9	grezzo (nero)	M10	50	16,5	24	16	6,5	5	8	3,35
K1160.310X60	acciaio	10.9	grezzo (nero)	M10	60	26,5	34	16	6,5	5	8	3,35
K1160.312X25	acciaio	10.9	grezzo (nero)	M12	25	4,2	9,5	18	7,5	6	10	3,85
K1160.312X35	acciaio	10.9	grezzo (nero)	M12	35	4,2	9,5	18	7,5	6	10	3,85
K1160.312X45	acciaio	10.9	grezzo (nero)	M12	45	6,5	15	18	7,5	6	10	3,85
K1160.312X50	acciaio	10.9	grezzo (nero)	M12	50	11,5	20	18	7,5	6	10	3,85
K1160.312X60	acciaio	10.9	grezzo (nero)	M12	60	21,5	30	18	7,5	6	10	3,85
K1160.316X30	acciaio	10.9	grezzo (nero)	M16	30	5	11	24	10	8	14	5,35
K1160.316X35	acciaio	10.9	grezzo (nero)	M16	35	5	11	24	10	8	14	5,35
K1160.316X40	acciaio	10.9	grezzo (nero)	M16	40	5	11	24	10	8	14	5,35
K1160.316X45	acciaio	10.9	grezzo (nero)	M16	45	5	11	24	10	8	14	5,35
K1160.316X60	acciaio	10.9	grezzo (nero)	M16	60	12	22	24	10	8	14	5,35
K1160.316X50	acciaio	10.9	grezzo (nero)	M16	50	5	11	24	10	8	14	5,35
K1160.316X70	acciaio	10.9	grezzo (nero)	M16	70	22	32	24	10	8	14	5,35
K1160.316X80	acciaio	10.9	grezzo (nero)	M16	80	32	42	24	10	8	14	5,35
K1160.320X40	acciaio	10.9	grezzo (nero)	M20	40	6,5	14	30	12	10	17	6,32
K1160.320X50	acciaio	10.9	grezzo (nero)	M20	50	6,5	14	30	12	10	17	6,32
K1160.320X60	acciaio	10.9	grezzo (nero)	M20	60	6,5	14	30	12	10	17	6,32
K1160.320X70	acciaio	10.9	grezzo (nero)	M20	70	11,5	24	30	12	10	17	6,32

Viti a testa cilindrica con esagono incassato, testa bassa DIN 6912

Sintesi articoli

N. ordine	Materiale corpo base	Classe di resistenza	Superficie corpo base	D	L	Ls min.	Lg max.	DK	K	D1	SW	T
K1160.104X10	acciaio inox A2	70	grezzo	M4	10	1,4	3,5	7	2,8	2	3	1,48
K1160.104X12	acciaio inox A2	70	grezzo	M4	12	1,4	3,5	7	2,8	2	3	1,48
K1160.104X16	acciaio inox A2	70	grezzo	M4	16	1,4	3,5	7	2,8	2	3	1,48
K1160.104X20	acciaio inox A2	70	grezzo	M4	20	2,5	6	7	2,8	2	3	1,48
K1160.104X25	acciaio inox A2	70	grezzo	M4	25	4,5	11	7	2,8	2	3	1,48
K1160.105X10	acciaio inox A2	70	grezzo	M5	10	1,8	4,2	8,5	3,5	2,5	4	1,88
K1160.105X12	acciaio inox A2	70	grezzo	M5	12	1,8	4,2	8,5	3,5	2,5	4	1,88
K1160.105X16	acciaio inox A2	70	grezzo	M5	16	1,8	4,2	8,5	3,5	2,5	4	1,88
K1160.105X20	acciaio inox A2	70	grezzo	M5	20	1,8	4,2	8,5	3,5	2,5	4	1,88
K1160.105X25	acciaio inox A2	70	grezzo	M5	25	5	9	8,5	3,5	2,5	4	1,88
K1160.105X30	acciaio inox A2	70	grezzo	M5	30	10	14	8,5	3,5	2,5	4	1,88
K1160.106X10	acciaio inox A2	70	grezzo	M6	10	2,5	5,5	10	4	3	5	2,38
K1160.106X12	acciaio inox A2	70	grezzo	M6	12	2,5	5,5	10	4	3	5	2,38
K1160.106X16	acciaio inox A2	70	grezzo	M6	16	2,5	5,5	10	4	3	5	2,38
K1160.106X20	acciaio inox A2	70	grezzo	M6	20	2,5	5,5	10	4	3	5	2,38
K1160.106X25	acciaio inox A2	70	grezzo	M6	25	2,5	5,5	10	4	3	5	2,38
K1160.106X30	acciaio inox A2	70	grezzo	M6	30	7	12	10	4	3	5	2,38
K1160.106X35	acciaio inox A2	70	grezzo	M6	35	12	17	10	4	3	5	2,38
K1160.106X40	acciaio inox A2	70	grezzo	M6	40	17	22	10	4	3	5	2,38
K1160.106X45	acciaio inox A2	70	grezzo	M6	45	22	27	10	4	3	5	2,38
K1160.106X50	acciaio inox A2	70	grezzo	M6	50	27	32	10	4	3	5	2,38
K1160.106X60	acciaio inox A2	70	grezzo	M6	60	37	42	10	4	3	5	2,38
K1160.108X10	acciaio inox A2	70	grezzo	M8	10	0	6,25	13	5	4	6	2,88
K1160.108X12	acciaio inox A2	70	grezzo	M8	12	3,2	7	13	5	4	6	2,88
K1160.108X16	acciaio inox A2	70	grezzo	M8	16	3,2	7	13	5	4	6	2,88
K1160.108X20	acciaio inox A2	70	grezzo	M8	20	3,2	7	13	5	4	6	2,88
K1160.108X25	acciaio inox A2	70	grezzo	M8	25	3,2	7	13	5	4	6	2,88
K1160.108X30	acciaio inox A2	70	grezzo	M8	30	3,2	7	13	5	4	6	2,88
K1160.108X35	acciaio inox A2	70	grezzo	M8	35	6,75	13	13	5	4	6	2,88
K1160.108X40	acciaio inox A2	70	grezzo	M8	40	11,75	18	13	5	4	6	2,88
K1160.108X45	acciaio inox A2	70	grezzo	M8	45	16,75	23	13	5	4	6	2,88
K1160.108X50	acciaio inox A2	70	grezzo	M8	50	21,75	28	13	5	4	6	2,88
K1160.108X60	acciaio inox A2	70	grezzo	M8	60	31,75	38	13	5	4	6	2,88
K1160.108X70	acciaio inox A2	70	grezzo	M8	70	41,75	48	13	5	4	6	2,88
K1160.110X16	acciaio inox A2	70	grezzo	M10	16	3,5	8	16	6,5	5	8	3,35
K1160.110X20	acciaio inox A2	70	grezzo	M10	20	3,5	8	16	6,5	5	8	3,35
K1160.110X25	acciaio inox A2	70	grezzo	M10	25	3,5	8	16	6,5	5	8	3,35
K1160.110X30	acciaio inox A2	70	grezzo	M10	30	3,5	8	16	6,5	5	8	3,35
K1160.110X35	acciaio inox A2	70	grezzo	M10	35	3,5	8	16	6,5	5	8	3,35
K1160.110X40	acciaio inox A2	70	grezzo	M10	40	6,5	14	16	6,5	5	8	3,35
K1160.110X45	acciaio inox A2	70	grezzo	M10	45	11,5	19	16	6,5	5	8	3,35
K1160.110X50	acciaio inox A2	70	grezzo	M10	50	16,5	24	16	6,5	5	8	3,35
K1160.110X60	acciaio inox A2	70	grezzo	M10	60	26,5	34	16	6,5	5	8	3,35
K1160.110X70	acciaio inox A2	70	grezzo	M10	70	36,5	44	16	6,5	5	8	3,35
K1160.112X20	acciaio inox A2	70	grezzo	M12	20	4,2	9,5	18	7,5	6	10	3,85
K1160.112X25	acciaio inox A2	70	grezzo	M12	25	4,2	9,5	18	7,5	6	10	3,85
K1160.112X30	acciaio inox A2	70	grezzo	M12	30	4,2	9,5	18	7,5	6	10	3,85
K1160.112X35	acciaio inox A2	70	grezzo	M12	35	4,2	9,5	18	7,5	6	10	3,85
K1160.112X40	acciaio inox A2	70	grezzo	M12	40	4,2	9,5	18	7,5	6	10	3,85
K1160.112X45	acciaio inox A2	70	grezzo	M12	45	6,5	15	18	7,5	6	10	3,85
K1160.112X50	acciaio inox A2	70	grezzo	M12	50	11,5	20	18	7,5	6	10	3,85
K1160.112X60	acciaio inox A2	70	grezzo	M12	60	21,5	30	18	7,5	6	10	3,85
K1160.112X70	acciaio inox A2	70	grezzo	M12	70	31,5	40	18	7,5	6	10	3,85
K1160.604X10	acciaio inox A4	70	grezzo	M4	10	1,4	3,5	7	2,8	2	3	1,48
K1160.604X12	acciaio inox A4	70	grezzo	M4	12	1,4	3,5	7	2,8	2	3	1,48
K1160.604X16	acciaio inox A4	70	grezzo	M4	16	1,4	3,5	7	2,8	2	3	1,48
K1160.604X20	acciaio inox A4	70	grezzo	M4	20	2,5	6	7	2,8	2	3	1,48
K1160.604X25	acciaio inox A4	70	grezzo	M4	25	7,5	11	7	2,8	2	3	1,48
K1160.605X10	acciaio inox A4	70	grezzo	M5	10	1,8	4,2	8,5	3,5	2,5	4	1,88
K1160.605X12	acciaio inox A4	70	grezzo	M5	12	1,8	4,2	8,5	3,5	2,5	4	1,88
K1160.605X16	acciaio inox A4	70	grezzo	M5	16	1,8	4,2	8,5	3,5	2,5	4	1,88
K1160.605X20	acciaio inox A4	70	grezzo	M5	20	1,8	4,2	8,5	3,5	2,5	4	1,88

Viti a testa cilindrica con esagono incassato, testa bassa DIN 6912

Sintesi articoli

N. ordine	Materiale corpo base	Classe di resistenza	Superficie corpo base	D	L	Ls min.	Lg max.	DK	K	D1	SW	T
K1160.605X25	acciaio inox A4	70	grezzo	M5	25	5	9	8,5	3,5	2,5	4	1,88
K1160.605X30	acciaio inox A4	70	grezzo	M5	30	10	14	8,5	3,5	2,5	4	1,88
K1160.606X10	acciaio inox A4	70	grezzo	M6	10	2,5	5,5	10	4	3	5	2,38
K1160.606X12	acciaio inox A4	70	grezzo	M6	12	2,5	5,5	10	4	3	5	2,38
K1160.606X16	acciaio inox A4	70	grezzo	M6	16	2,5	5,5	10	4	3	5	2,38
K1160.606X20	acciaio inox A4	70	grezzo	M6	20	2,5	5,5	10	4	3	5	2,38
K1160.606X25	acciaio inox A4	70	grezzo	M6	25	2,5	5,5	10	4	3	5	2,38
K1160.606X30	acciaio inox A4	70	grezzo	M6	30	7	12	10	4	3	5	2,38
K1160.606X35	acciaio inox A4	70	grezzo	M6	35	12	17	10	4	3	5	2,38
K1160.606X40	acciaio inox A4	70	grezzo	M6	40	17	22	10	4	3	5	2,38
K1160.606X45	acciaio inox A4	70	grezzo	M6	45	22	27	10	4	3	5	2,38
K1160.606X50	acciaio inox A4	70	grezzo	M6	50	27	32	10	4	3	5	2,38
K1160.606X60	acciaio inox A4	70	grezzo	M6	60	37	42	10	4	3	5	2,38
K1160.608X10	acciaio inox A4	70	grezzo	M8	10	0	6,25	13	5	4	6	2,88
K1160.608X12	acciaio inox A4	70	grezzo	M8	12	3,2	7	13	5	4	6	2,88
K1160.608X16	acciaio inox A4	70	grezzo	M8	16	3,2	7	13	5	4	6	2,88
K1160.608X20	acciaio inox A4	70	grezzo	M8	20	3,2	7	13	5	4	6	2,88
K1160.608X25	acciaio inox A4	70	grezzo	M8	25	3,2	7	13	5	4	6	2,88
K1160.608X30	acciaio inox A4	70	grezzo	M8	30	3,2	7	13	5	4	6	2,88
K1160.608X35	acciaio inox A4	70	grezzo	M8	35	6,75	13	13	5	4	6	2,88
K1160.608X40	acciaio inox A4	70	grezzo	M8	40	11,75	18	13	5	4	6	2,88
K1160.608X45	acciaio inox A4	70	grezzo	M8	45	16,75	23	13	5	4	6	2,88
K1160.608X50	acciaio inox A4	70	grezzo	M8	50	21,75	28	13	5	4	6	2,88
K1160.608X60	acciaio inox A4	70	grezzo	M8	60	31,75	38	13	5	4	6	2,88
K1160.608X70	acciaio inox A4	70	grezzo	M8	70	41,75	48	13	5	4	6	2,88
K1160.610X16	acciaio inox A4	70	grezzo	M10	16	3,5	8	16	6,5	5	8	3,35
K1160.610X20	acciaio inox A4	70	grezzo	M10	20	3,5	8	16	6,5	5	8	3,35
K1160.610X25	acciaio inox A4	70	grezzo	M10	25	3,5	8	16	6,5	5	8	3,35
K1160.610X30	acciaio inox A4	70	grezzo	M10	30	3,5	8	16	6,5	5	8	3,35
K1160.610X35	acciaio inox A4	70	grezzo	M10	35	3,5	8	16	6,5	5	8	3,35
K1160.610X40	acciaio inox A4	70	grezzo	M10	40	6,5	14	16	6,5	5	8	3,35
K1160.610X45	acciaio inox A4	70	grezzo	M10	45	11,5	19	16	6,5	5	8	3,35
K1160.610X50	acciaio inox A4	70	grezzo	M10	50	16,5	24	16	6,5	5	8	3,35
K1160.610X60	acciaio inox A4	70	grezzo	M10	60	26,5	34	16	6,5	5	8	3,35
K1160.610X70	acciaio inox A4	70	grezzo	M10	70	36,5	44	16	6,5	5	8	3,35
K1160.612X20	acciaio inox A4	70	grezzo	M12	20	4,2	9,5	18	7,5	6	10	3,85
K1160.612X25	acciaio inox A4	70	grezzo	M12	25	4,2	9,5	18	7,5	6	10	3,85
K1160.612X30	acciaio inox A4	70	grezzo	M12	30	4,2	9,5	18	7,5	6	10	3,85
K1160.612X35	acciaio inox A4	70	grezzo	M12	35	4,2	9,5	18	7,5	6	10	3,85
K1160.612X40	acciaio inox A4	70	grezzo	M12	40	4,2	9,5	18	7,5	6	10	3,85
K1160.612X45	acciaio inox A4	70	grezzo	M12	45	6,5	15	18	7,5	6	10	3,85
K1160.612X50	acciaio inox A4	70	grezzo	M12	50	11,5	20	18	7,5	6	10	3,85
K1160.612X70	acciaio inox A4	70	grezzo	M12	70	31,5	40	18	7,5	6	10	3,85