

## Viti a testa esagonale con flangia DIN EN 1665

Descrizione articolo/immagini prodotto



### Descrizione

#### Materiale:

Acciaio o acciaio inox A2.

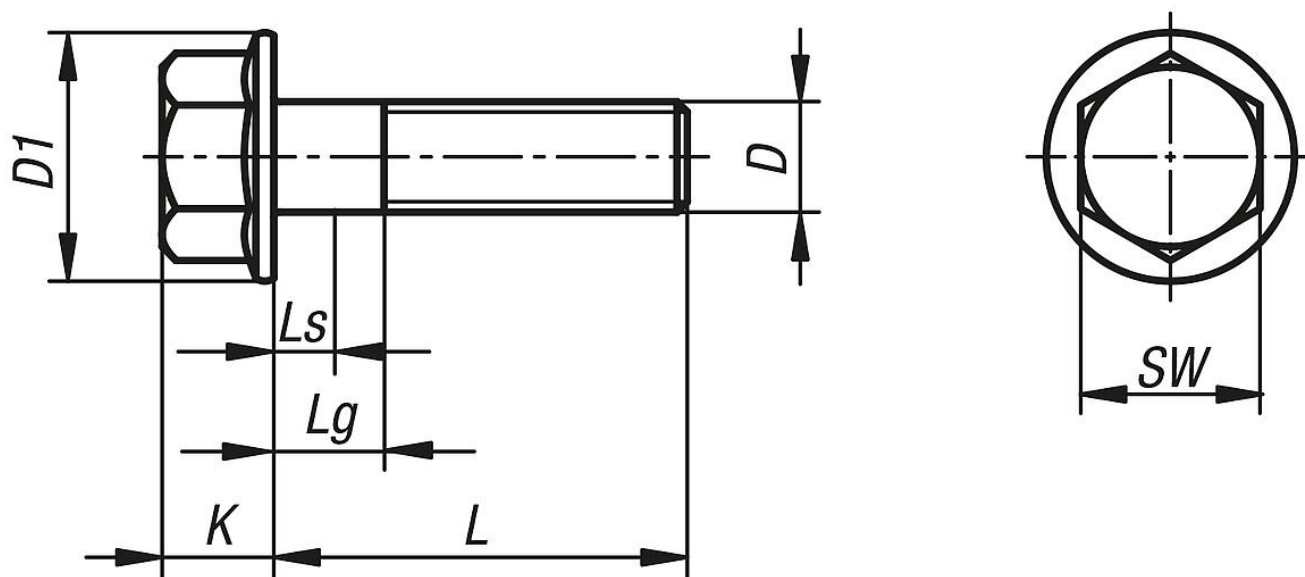
#### Versione:

Acciaio classe di resistenza 8.8, zincato galvanicamente.

Acciaio classe di resistenza 10.9, zincato galvanicamente.

Acciaio inox non trattato.

Disegni



Sintesi articoli

### Viti a testa esagonale con flangia DIN EN 1665

N. ordine	Materiale corpo base	Classe di resistenza	D	L	Ls min.	Lg max.	D1	SW	K
K1161.406X12	acciaio	8.8	M6	12	0	0	14,2	10	6,6
K1161.406X16	acciaio	8.8	M6	16	0	0	14,2	10	6,6
K1161.406X20	acciaio	8.8	M6	20	0	0	14,2	10	6,6
K1161.406X25	acciaio	8.8	M6	25	0	0	14,2	10	6,6
K1161.406X30	acciaio	8.8	M6	30	7	12	14,2	10	6,6
K1161.408X12	acciaio	8.8	M8	12	0	0	18	13	8,1
K1161.408X16	acciaio	8.8	M8	16	0	0	18	13	8,1
K1161.408X20	acciaio	8.8	M8	20	0	0	18	13	8,1
K1161.408X25	acciaio	8.8	M8	25	0	0	18	13	8,1
K1161.408X30	acciaio	8.8	M8	30	0	0	18	13	8,1
K1161.408X35	acciaio	8.8	M8	35	6,75	13	18	13	8,1
K1161.408X40	acciaio	8.8	M8	40	11,75	18	18	13	8,1
K1161.408X50	acciaio	8.8	M8	50	21,75	28	18	13	8,1
K1161.408X60	acciaio	8.8	M8	60	31,75	38	18	13	8,1
K1161.410X20	acciaio	8.8	M10	20	0	0	22,3	16	10,4
K1161.410X25	acciaio	8.8	M10	25	0	0	22,3	16	10,4
K1161.410X30	acciaio	8.8	M10	30	0	0	22,3	16	10,4
K1161.410X35	acciaio	8.8	M10	35	0	0	22,3	16	10,4
K1161.410X40	acciaio	8.8	M10	40	6,5	14	22,3	16	10,4
K1161.410X50	acciaio	8.8	M10	50	16,5	24	22,3	16	10,4

## Viti a testa esagonale con flangia DIN EN 1665

### Sintesi articoli

N. ordine	Materiale corpo base	Classe di resistenza	D	L	Ls min.	Lg max.	D1	SW	K
K1161.412X20	acciaio	8.8	M12	20	0	0	26,6	18	11,8
K1161.412X25	acciaio	8.8	M12	25	0	0	26,6	18	11,8
K1161.412X30	acciaio	8.8	M12	30	0	0	26,6	18	11,8
K1161.412X40	acciaio	8.8	M12	40	0	0	26,6	18	11,8
K1161.412X50	acciaio	8.8	M12	50	11,25	20	26,6	18	11,8
K1161.416X30	acciaio	8.8	M16	30	0	0	35	24	15,4
K1161.416X35	acciaio	8.8	M16	35	0	0	35	24	15,4
K1161.416X40	acciaio	8.8	M16	40	0	0	35	24	15,4
K1161.416X45	acciaio	8.8	M16	45	0	0	35	24	15,4
K1161.416X50	acciaio	8.8	M16	50	0	0	35	24	15,4
K1161.416X70	acciaio	8.8	M16	70	22	32	35	24	15,4
K1161.506X12	acciaio	10.9	M6	12	0	0	14,2	10	6,6
K1161.506X16	acciaio	10.9	M6	16	0	0	14,2	10	6,6
K1161.506X20	acciaio	10.9	M6	20	0	0	14,2	10	6,6
K1161.506X25	acciaio	10.9	M6	25	0	0	14,2	10	6,6
K1161.506X30	acciaio	10.9	M6	30	7	12	14,2	10	6,6
K1161.508X12	acciaio	10.9	M8	12	0	0	18	13	8,1
K1161.508X16	acciaio	10.9	M8	16	0	0	18	13	8,1
K1161.508X20	acciaio	10.9	M8	20	0	0	18	13	8,1
K1161.508X25	acciaio	10.9	M8	25	0	0	18	13	8,1
K1161.508X30	acciaio	10.9	M8	30	0	0	18	13	8,1
K1161.508X35	acciaio	10.9	M8	35	6,75	13	18	13	8,1
K1161.508X40	acciaio	10.9	M8	40	11,75	18	18	13	8,1
K1161.510X25	acciaio	10.9	M10	25	0	0	22,3	16	10,4
K1161.510X30	acciaio	10.9	M10	30	0	0	22,3	16	10,4
K1161.510X40	acciaio	10.9	M10	40	6,5	14	22,3	16	10,4
K1161.512X20	acciaio	10.9	M12	20	0	0	26,6	18	11,8
K1161.512X35	acciaio	10.9	M12	35	0	0	26,6	18	11,8
K1161.512X40	acciaio	10.9	M12	40	0	0	26,6	18	11,8
K1161.512X45	acciaio	10.9	M12	45	6,25	15	26,6	18	11,8
K1161.512X50	acciaio	10.9	M12	50	11,25	20	26,6	18	11,8
K1161.516X30	acciaio	10.9	M16	30	0	0	35	24	15,4
K1161.516X35	acciaio	10.9	M16	35	0	0	35	24	15,4
K1161.516X40	acciaio	10.9	M16	40	0	0	35	24	15,4
K1161.516X45	acciaio	10.9	M16	45	0	0	35	24	15,4
K1161.516X50	acciaio	10.9	M16	50	0	0	35	24	15,4
K1161.516X60	acciaio	10.9	M16	60	12	22	35	24	15,4
K1161.106X12	acciaio inox A2	70	M6	12	0	0	14,2	10	6,6
K1161.106X16	acciaio inox A2	70	M6	16	0	0	14,2	10	6,6
K1161.106X20	acciaio inox A2	70	M6	20	0	0	14,2	10	6,6
K1161.106X25	acciaio inox A2	70	M6	25	0	0	14,2	10	6,6
K1161.106X30	acciaio inox A2	70	M6	30	7	12	14,2	10	6,6
K1161.108X16	acciaio inox A2	70	M8	16	0	0	18	13	8,1
K1161.108X20	acciaio inox A2	70	M8	20	0	0	18	13	8,1
K1161.108X25	acciaio inox A2	70	M8	25	0	0	18	13	8,1
K1161.108X30	acciaio inox A2	70	M8	30	0	0	18	13	8,1
K1161.108X35	acciaio inox A2	70	M8	35	6,75	13	18	13	8,1
K1161.108X40	acciaio inox A2	70	M8	40	11,75	18	18	13	8,1
K1161.108X50	acciaio inox A2	70	M8	50	21,75	28	18	13	8,1
K1161.110X20	acciaio inox A2	70	M10	20	0	0	22,3	16	10,4
K1161.110X25	acciaio inox A2	70	M10	25	0	0	22,3	16	10,4
K1161.110X30	acciaio inox A2	70	M10	30	0	0	22,3	16	10,4
K1161.110X35	acciaio inox A2	70	M10	35	0	0	22,3	16	10,4
K1161.110X40	acciaio inox A2	70	M10	40	6,5	14	22,3	16	10,4
K1161.110X50	acciaio inox A2	70	M10	50	11,5	19	22,3	16	10,4
K1161.110X60	acciaio inox A2	70	M10	60	16,5	24	22,3	16	10,4

