

Nottolino di lubrificazione a forma conica a norma DIN 71412

Descrizione articolo/immagini prodotto



Descrizione

Materiale:

Acciaio o acciaio inox 1.4305.

Versione:

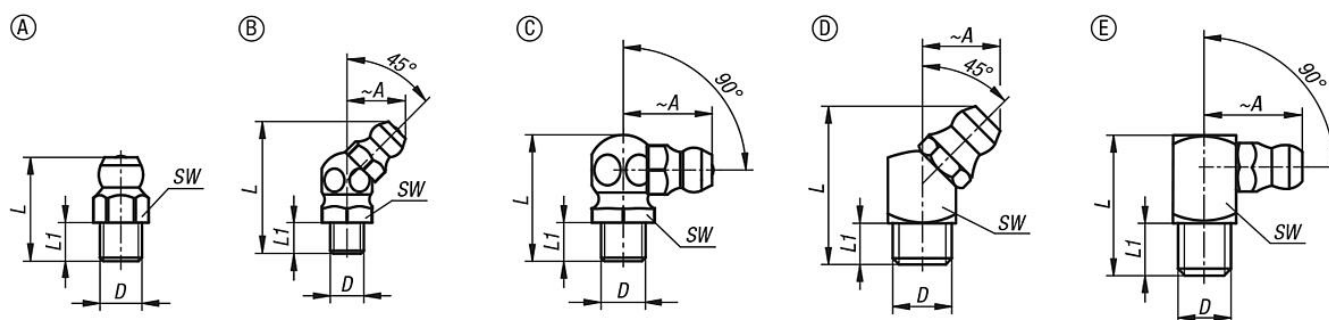
Acciaio temprato, min. 550 HV 1, zincato.

Acciaio inox

Nota:

I nottolini di lubrificazione conici sono dotati di una filettatura a cono (conica). Essi sono adatti per punti di lubrificazione che necessitano di una lubrificazione frequente ed efficace. Grazie alle loro svariate possibilità d'uso, i nottolini di lubrificazione sono la varietà di lubrificatori più diffusa.

Disegni



Sintesi articoli

N. ordine	Forma	Tipo di stampo	Materiale corpo base	A	D	L	L1	SW
K1132.1106100	A	diritto, esagonale	acciaio	-	M6X1	-	6	7
K1132.1108100	A	diritto, esagonale	acciaio	-	M8X1	-	6	9
K1132.1108125	A	diritto, esagonale	acciaio	-	M8X1,25	-	6	9
K1132.1110100	A	diritto, esagonale	acciaio	-	M10X1	-	6	11
K1132.1110150	A	diritto, esagonale	acciaio	-	M10X1,5	-	6	11
K1132.1118	A	diritto, esagonale	acciaio	-	R1/8	-	6	11
K1132.1114	A	diritto, esagonale	acciaio	-	R1/4	-	6	14
K1132.2106100	A	diritto, esagonale	acciaio inox	-	M6X1	-	6	7
K1132.2108100	A	diritto, esagonale	acciaio inox	-	M8X1	-	6	9
K1132.2108125	A	diritto, esagonale	acciaio inox	-	M8X1,25	-	6	9
K1132.2110100	A	diritto, esagonale	acciaio inox	-	M10X1	-	6	11
K1132.2110150	A	diritto, esagonale	acciaio inox	-	M10X1,5	-	6	11
K1132.2118	A	diritto, esagonale	acciaio inox	-	R1/8	-	6	11
K1132.2114	A	diritto, esagonale	acciaio inox	-	R1/4	-	6	14
K1132.1206100	B	a 45°, esagonale	acciaio	10,5	M6X1	-	5,5	9
K1132.1208100	B	a 45°, esagonale	acciaio	10,5	M8X1	-	5,5	9
K1132.1208125	B	a 45°, esagonale	acciaio	10,5	M8X1,25	-	5,5	9
K1132.1210100	B	a 45°, esagonale	acciaio	11,5	M10X1	-	5,5	11
K1132.1210150	B	a 45°, esagonale	acciaio	11,5	M10X1,5	-	5,5	11
K1132.1218	B	a 45°, esagonale	acciaio	11,5	R1/8	-	5,5	11
K1132.1214	B	a 45°, esagonale	acciaio	12	R1/4	-	5,5	14
K1132.2206100	B	a 45°, esagonale	acciaio inox	10,5	M6X1	-	5,5	9
K1132.2208100	B	a 45°, esagonale	acciaio inox	10,5	M8X1	-	5,5	9
K1132.2208125	B	a 45°, esagonale	acciaio inox	10,5	M8X1,25	-	5,5	9
K1132.2210100	B	a 45°, esagonale	acciaio inox	11,5	M10X1	-	5,5	11
K1132.2210150	B	a 45°, esagonale	acciaio inox	11,5	M10X1,5	-	5,5	11

Nottolino di lubrificazione a forma conica a norma DIN 71412

Sintesi articoli

N. ordine	Forma	Tipo di stampo	Materiale corpo base	A	D	L	L1	SW
K1132.2218	B	a 45°, esagonale	acciaio inox	11,5	R1/8	-	5,5	11
K1132.2214	B	a 45°, esagonale	acciaio inox	12	R1/4	-	5,5	14
K1132.1306100	C	a 90°, esagonale	acciaio	13	M6X1	-	5,5	9
K1132.1308100	C	a 90°, esagonale	acciaio	13	M8X1	-	5,5	9
K1132.1308125	C	a 90°, esagonale	acciaio	12	M8X1,25	-	5,5	9
K1132.1310100	C	a 90°, esagonale	acciaio	14	M10X1	-	5,5	11
K1132.1310150	C	a 90°, esagonale	acciaio	14	M10X1,5	-	5,5	11
K1132.1318	C	a 90°, esagonale	acciaio	14	R1/8	-	5,5	11
K1132.1314	C	a 90°, esagonale	acciaio	14	R1/4	-	6	14
K1132.2306100	C	a 90°, esagonale	acciaio inox	13	M6X1	-	5,5	9
K1132.2308100	C	a 90°, esagonale	acciaio inox	13	M8X1	-	5,5	9
K1132.2308125	C	a 90°, esagonale	acciaio inox	13	M8X1,25	-	5,5	9
K1132.2310100	C	a 90°, esagonale	acciaio inox	14	M10X1	-	5,5	11
K1132.2310150	C	a 90°, esagonale	acciaio inox	14	M10X1,5	-	5,5	11
K1132.2318	C	a 90°, esagonale	acciaio inox	14	R1/8	-	5,5	11
K1132.2314	C	a 90°, esagonale	acciaio inox	14	R1/4	-	6	14
K1132.1406100	D	a 45°, quadrato	acciaio	10,5	M6X1	-	5,5	9
K1132.1408100	D	a 45°, quadrato	acciaio	10,5	M8X1	-	5,5	9
K1132.1408125	D	a 45°, quadrato	acciaio	10,5	M8X1,25	-	5,5	9
K1132.1410100	D	a 45°, quadrato	acciaio	11	M10X1	-	5,5	11
K1132.1418	D	a 45°, quadrato	acciaio	11	R1/8	-	5,5	11
K1132.1506100	E	a 90°, quadrato	acciaio	14	M6X1	-	5,5	9
K1132.1508100	E	a 90°, quadrato	acciaio	14	M8X1	-	5,5	9
K1132.1508125	E	a 90°, quadrato	acciaio	14	M8X1,25	-	5,5	9
K1132.1510100	E	a 90°, quadrato	acciaio	15	M10X1	-	5,5	11
K1132.1518	E	a 90°, quadrato	acciaio	15	R1/8	-	5,5	11