

Cerniere in alluminio, con frizione regolabile, forma A

Descrizione articolo/immagini prodotto



Descrizione

Materiale:

Alluminio 6060 T5.

Bussola POM.

Vite di regolazione in acciaio inox.

Rondella PA.

Versione:

Anodizzato colore nero.

Nota:

Le cerniere a coppia costante consentono di posizionare la porta in qualsiasi angolazione desiderata. La resistenza all'attrito può essere regolata in continuo da 0 a 5 Nm mediante una vite di regolazione.

Angolo di apertura 225°.

Resistenza alla trazione max.: 6000 N

Resistenza al taglio max.: 5000 N

I valori di carico indicati delle cerniere sono valori indicativi non vincolanti che non tengono conto dei fattori di sicurezza e sono dati con esclusione di qualsiasi responsabilità. I valori indicati sono solo a scopo informativo e non costituiscono una garanzia legalmente vincolante delle caratteristiche.

I valori di carico vengono determinati in condizioni di laboratorio. Ogni utente deve valutare individualmente se la cerniera è adatta alla rispettiva applicazione.

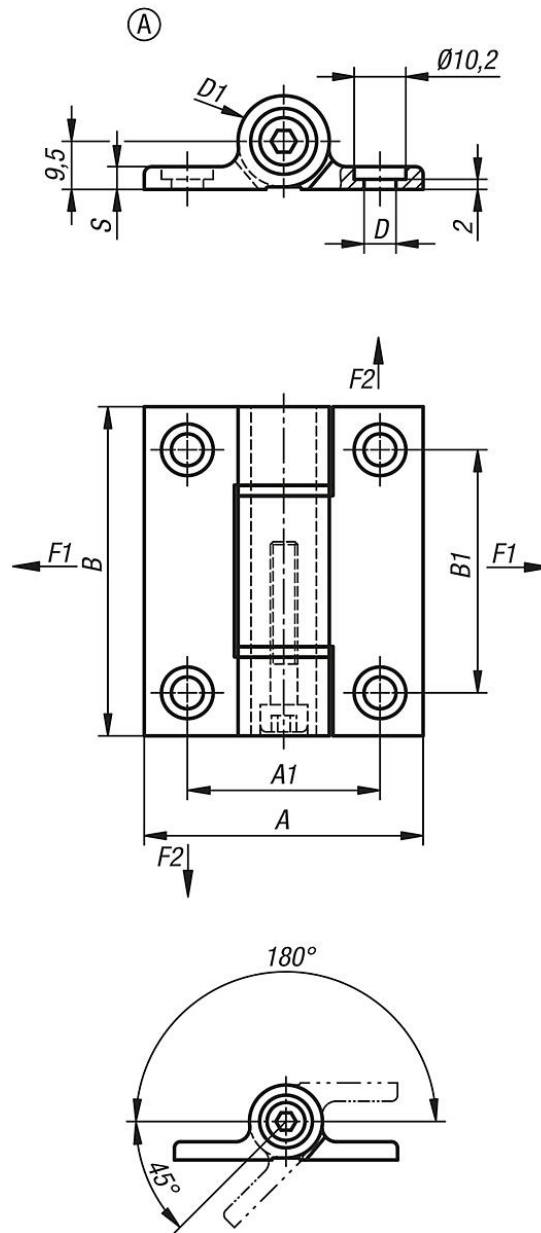
I valori determinati possono essere influenzati dall'ampia varietà di materiali su cui sono fissate le cerniere, dai tipi di fissaggio, dalle condizioni atmosferiche e dall'usura.

Range di temperatura:

da -20 °C a +80 °C

Cerniere in alluminio, con frizione regolabile, forma A

Disegni



Sintesi articoli

N. ordine	Forma	A	A1	B	B1	D	D1	S	F1 N	F2 N
K1196.55651	A	55	38	65	48	6,3	18	4,5	8960	8070