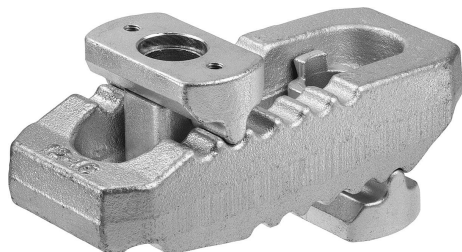


Staffa di bloccaggio regolabile, forma A

Descrizione articolo/immagini prodotto



Descrizione

Materiale:

Acciaio.

Versione:

trattata termicamente e zincata.

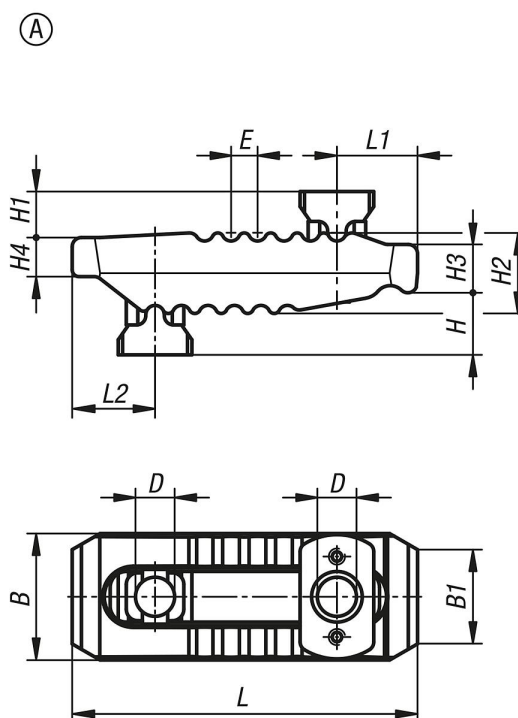
Nota:

Le staffe di bloccaggio regolabili possono essere adattate in modo rapido e uniforme alla situazione di serraggio. Le staffe di bloccaggio presentano sulle estremità vari naselli di serraggio e possono essere ruotate a seconda dell'applicazione. Proprio per questo motivo le staffe di bloccaggio sono molto versatili e utilizzabili per la lavorazione ad asportazione di trucioli o a macchina ma anche nel settore della pressatura e della stampa a iniezione.

Accessori:

Prolungamenti di supporto K1204

Disegni



Sintesi articoli

N. ordine	Forma	B	B1	D	E	H Intervallo di serraggio	H1	H2	H3	H4	L=Lunghezza	L1	L2	Larghezza cava	Forza di bloccaggio kN
K1165.113115	A	44	30	13	11	0-55	18	27	17	12	115	25	30	10-12-14	30
K1165.117150	A	55	41	17	12	0-70	20	36	21	17	150	35	36	12-14-16-18	40
K1165.121187	A	62	30	21	14	0-80	30	42	27	20	187	44	44	16-18-20-22	60
K1165.125235	A	70	30	25	17	0-100	31	51	34	24	235	60	47	20-22-24-28	75
K1165.125285	A	73	30	25	17	0-100	35	56	35	24	285	62	51	20-22-24-28	75

