

## Staffa di bloccaggio regolabile, forma B

Descrizione articolo/immagini prodotto



### Descrizione

#### Materiale:

Acciaio.

#### Versione:

trattata termicamente e zincata.

Completa di vite per cave a T DIN 787, rondella DIN 6340 e dado DIN 6330B.

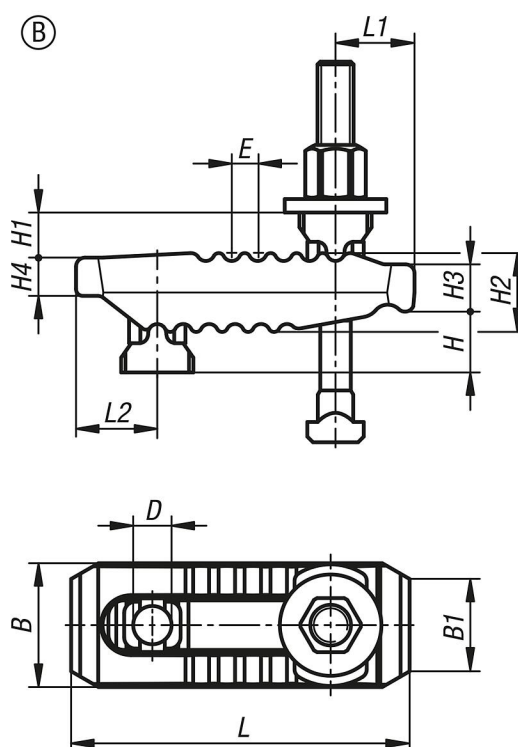
#### Nota:

Le staffe di bloccaggio regolabili possono essere adattate in modo rapido e uniforme alla situazione di serraggio. Le staffe di bloccaggio presentano sulle estremità vari naselli di serraggio e possono essere ruotate a seconda dell'applicazione. Proprio per questo motivo le staffe di bloccaggio sono molto versatili e utilizzabili per la lavorazione ad asportazione di trucioli o a macchina ma anche nel settore della pressatura e della stampa a iniezione.

#### Accessori:

Prolungamenti di supporto K1204

### Disegni



### Sintesi articoli

| N. ordine       | Forma | Versione 2            | B  | B1 | D  | E  | H    | H1                      | H2 | H3 | H4 | L   | L1 | L2 | Larghezza cava | Vite/i di fissaggio | Forza di bloccaggio kN |
|-----------------|-------|-----------------------|----|----|----|----|------|-------------------------|----|----|----|-----|----|----|----------------|---------------------|------------------------|
|                 |       |                       |    |    |    |    |      | Intervallo di serraggio |    |    |    |     |    |    |                |                     |                        |
| K1165.210115100 | B     | con dado per cave a t | 44 | 30 | 13 | 11 | 0-40 | 18                      | 27 | 17 | 12 | 115 | 25 | 30 | 10             | M10X100             | 25                     |
| K1165.212115125 | B     | con dado per cave a t | 44 | 30 | 13 | 11 | 0-55 | 18                      | 27 | 17 | 12 | 115 | 25 | 30 | 12             | M12X125             | 30                     |
| K1165.214115125 | B     | con dado per cave a t | 44 | 30 | 13 | 11 | 0-55 | 18                      | 27 | 17 | 12 | 115 | 25 | 30 | 14             | M12X125             | 30                     |
| K1165.212150160 | B     | con dado per cave a t | 55 | 41 | 17 | 12 | 0-70 | 20                      | 36 | 21 | 17 | 150 | 35 | 36 | 12             | M12X160             | 35                     |

## Staffa di bloccaggio regolabile, forma B

### Sintesi articoli

| N. ordine       | Forma | Versione 2            | B B1 D E    | H<br>Intervallo di serraggio | H1 H2 H3 H4 | L L1 L2   | Larghezza<br>cava | Vite/i<br>di fissaggio | Forza di<br>bloccaggio<br>kN |
|-----------------|-------|-----------------------|-------------|------------------------------|-------------|-----------|-------------------|------------------------|------------------------------|
| K1165.214150160 | B     | con dado per cave a t | 55 41 17 12 | 0-70                         | 20 36 21 17 | 150 35 36 | 14                | M12X160                | 35                           |
| K1165.216150160 | B     | con dado per cave a t | 55 41 17 12 | 0-70                         | 20 36 21 17 | 150 35 36 | 16                | M16X160                | 40                           |
| K1165.218150160 | B     | con dado per cave a t | 55 41 17 12 | 0-70                         | 20 36 21 17 | 150 35 36 | 18                | M16X160                | 40                           |
| K1165.216187200 | B     | con dado per cave a t | 62 30 21 14 | 0-80                         | 30 42 27 20 | 187 44 44 | 16                | M16X200                | 55                           |
| K1165.218187200 | B     | con dado per cave a t | 62 30 21 14 | 0-80                         | 30 42 27 20 | 187 44 44 | 18                | M16X200                | 55                           |
| K1165.220187200 | B     | con dado per cave a t | 62 30 21 14 | 0-80                         | 30 42 27 20 | 187 44 44 | 20                | M20X200                | 60                           |
| K1165.222187200 | B     | con dado per cave a t | 62 30 21 14 | 0-80                         | 30 42 27 20 | 187 44 44 | 22                | M20X200                | 60                           |
| K1165.220235250 | B     | con dado per cave a t | 70 30 25 17 | 0-100                        | 31 51 34 24 | 235 60 47 | 20                | M20X250                | 70                           |
| K1165.222235250 | B     | con dado per cave a t | 70 30 25 17 | 0-100                        | 31 51 34 24 | 235 60 47 | 22                | M20X250                | 70                           |
| K1165.224235250 | B     | con dado per cave a t | 70 30 25 17 | 0-100                        | 31 51 34 24 | 235 60 47 | 24                | M24X250                | 75                           |
| K1165.228235250 | B     | con dado per cave a t | 70 30 25 17 | 0-100                        | 31 51 34 24 | 235 60 47 | 28                | M24X250                | 75                           |