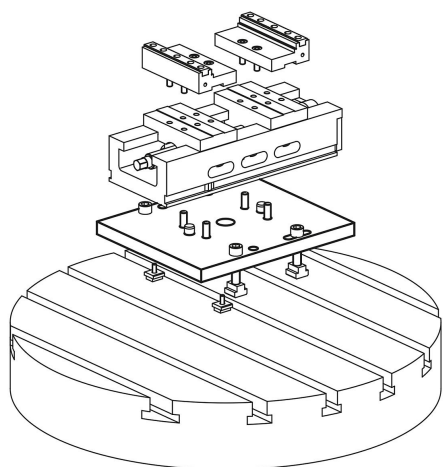
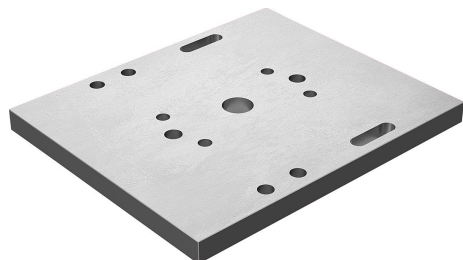
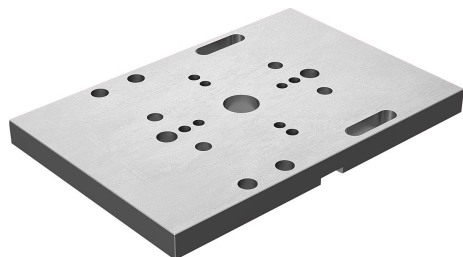
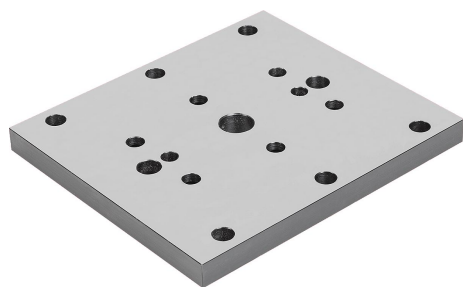


## Piastra di base per morsa autocentrante

Descrizione articolo/immagini prodotto



### Descrizione

**Materiale:**

Acciaio.

**Versione:**

temprato e rettificato.

**Nota:**

Forma A:

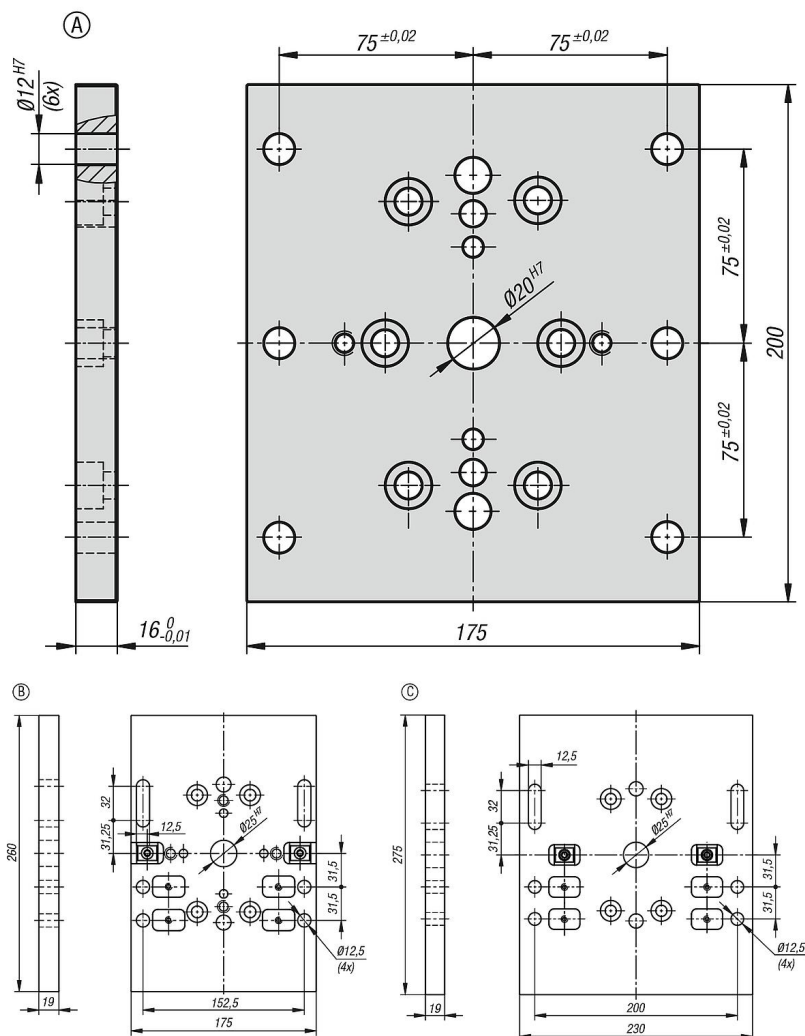
La piastra di base consente il bloccaggio delle morse autocentranti (65 - 80 - 125) su sistemi modulari M12/12F7 con distanza modulare 50 mm.

Forma B+C:

La piastra di base consente il bloccaggio delle morse autocentranti (65 - 80 - 125) su tavole della macchina con cave a T.

## Piastra di base per morsa autocentrante

Disegni



### Sintesi articoli

#### Piastra di base per morsa autocentrante

N. ordine	Forma	Compatibile con	Peso kg
K1274.12175200	A	morsa autocentrante 65, 80, 125	4,03
K1274.00175260	B	morsa autocentrante 65, 80	6,3
K1274.00230275	C	morsa autocentrante 125	7,5