

Impugnature coniche con inserto filettato, Forma C

Descrizione articolo/immagini prodotto



Descrizione

Materiale:

Termoindurente PF 31, nero.

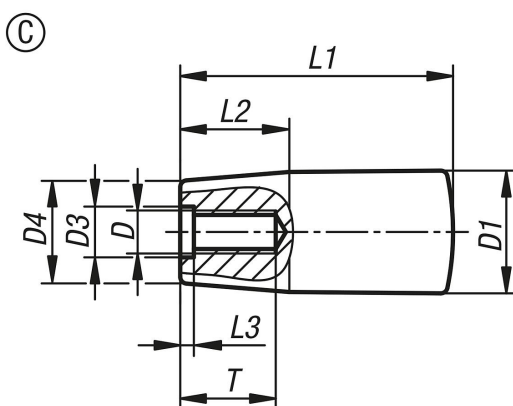
Versione:

Finitura lucida.

Su richiesta:

Altri colori.

Disegni



Sintesi articoli

| N. ordine | Forma | D | D1 | D3 | D4 | L1 | L2 | L3 | T |
|-------------|-------|-----|----|------|----|----|----|-----|----|
| K1202.10618 | C | M6 | 18 | 6,2 | 15 | 40 | 16 | 2 | 14 |
| K1202.10818 | C | M8 | 18 | 8,5 | 15 | 40 | 16 | 2 | 18 |
| K1202.10823 | C | M8 | 23 | 8,5 | 19 | 65 | 24 | 2 | 18 |
| K1202.11028 | C | M10 | 28 | 10,5 | 22 | 90 | 32 | 3,5 | 22 |