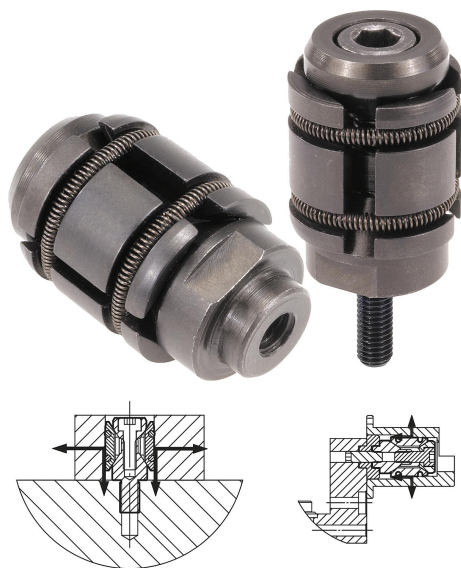


Tenditore di centraggio

Descrizione articolo/immagini prodotto



Descrizione

Materiale:

Corpo in acciaio.

Bussole di acciaio da bonifica.

Versione:

brunito.

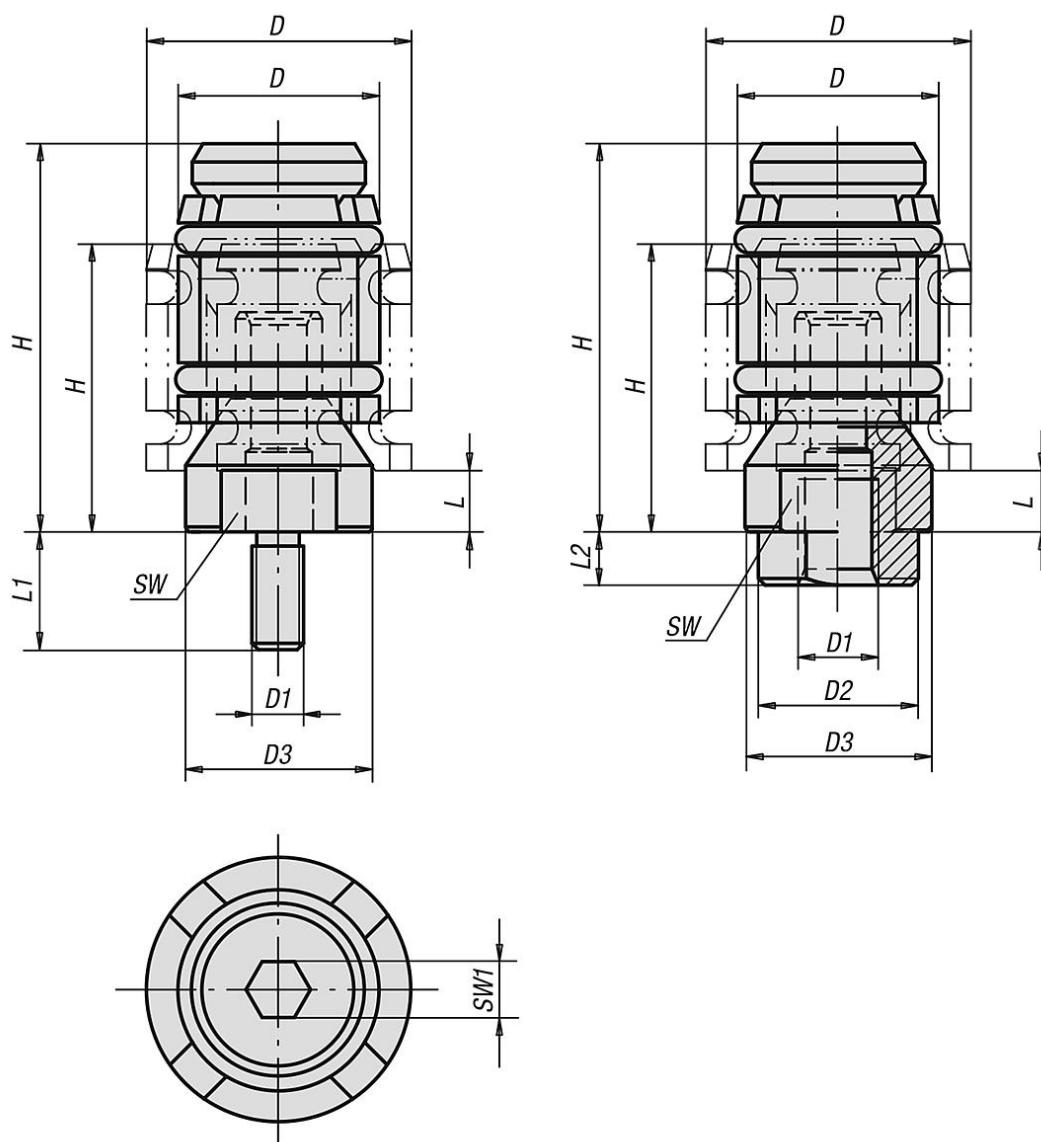
Nota:

La morsa di centraggio consente il centraggio e il serraggio di un pezzo nel foro. La morsa di centraggio dispone di un'ampia corsa. La gamma di prodotti comprende una capacità di serraggio da $\varnothing 12$ a $\varnothing 30$ mm. Per aumentare la precisione del centraggio, la morsa di centraggio può essere fissata in un foro mediante il perno di centraggio (D2). La precisione di centraggio è di $\pm 0,2$ mm.

Le morse di centraggio con filettatura interna sono compatibili con il sistema modulare M6 (vedere esempio di applicazione).

Tenditore di centraggio

Disegni



Sintesi articoli

Tenditore di centraggio

N. ordine	Tipo di filettatura	D min.	D max.	D1	D2	D3	H min.	H max.	L min.	L1	L2	SW	SW1	Forza di bloccaggio max. kN	Coppia di serraggio max. Nm
K0893.0615	filettatura interna	12	15	M6	12	11,4	22	27,5	4,8	-	4	9	2,5	1,5	2,2
K0893.0619	filettatura interna	15	19	M6	12	14	24,5	32	4,8	-	4	12	4	2,5	6
K0893.0624	filettatura interna	19	24	M6	12	17,8	26	35	4,5	-	4	15	5	4	10
K0893.0630	filettatura interna	24	30	M6	12	23	32	44,5	7	-	4	19	5	4,5	10
K0893.061215	filettatura esterna	12	15	M6	-	11,4	22	27,5	4,8	12	-	9	2,5	1,5	2,2
K0893.061219	filettatura esterna	15	19	M6	-	14	24,5	32	4,8	12	-	12	4	2,5	6
K0893.081624	filettatura esterna	19	24	M8	-	17,8	26	35	4,5	16	-	15	5	4	10
K0893.081630	filettatura esterna	24	30	M8	-	23	32	44,5	7	16	-	19	5	4,5	10

